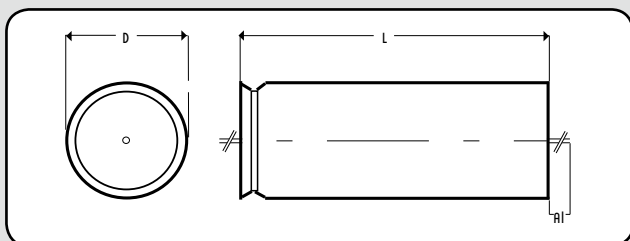


► ELEKTROLYTKONDENSATOREN AUDYN® ERA BIPOLAR 63V-100V



Elektrolytkondensator, bipolar mit aufgerauter Folie
 Anschlüsse: Kupferdraht, verzinkt
 Kapazitätsbereich: von 1,0 µF bis 1200 µF
 Nennspannung: 63V / 100V
 C- Toleranz: ± 10 %
 Verlustfaktor $\tan \delta$: < 0,080 bei 1 kHz
 Der Kondensator mit hohen Kapazitätswerten
 Für Schwingkreise und Entzerrnetzwerke.



ELKO RAU • 100 Vdc

Bezeichnung	C/µF	DxL/mm	Best.- Nr.:
ERA/1,0/100	1,00	8,5x16	134 1018
ERA/1,5/100	1,50	8,5x20	134 1020
ERA/2,2/100	2,20	8,5x20	134 1022
ERA/3,3/100	3,30	10x26	134 1024
ERA/4,7/100	4,70	8,5x16	134 1025
ERA/5,6/100	5,60	8,5x20	134 1027
ERA/6,8/100	6,80	8,5x20	134 1028
ERA/8,2/100	8,20	8,5x20	134 1029
ERA/10/100	10,0	8,5x20	134 1030
ERA/15/100	15,0	10x26	134 1104
ERA/22/100	22,0	12x26	134 1106
ERA/33/100	33,0	12x35	134 1108
ERA/47/100	47,0	14x35	134 1105
ERA/68/100	68,0	14x35	134 1110
ERA/82/100	82,0	16x35	134 1112
ERA/100/100	100	18x35	134 1115
ERA/150/100	150	21x35	134 1117
ERA/220/100	220	25x35	134 1119
ERA330/100	330	25x40	134 1121
ERA/470/100	470	25x50	134 1123
ERA/560/100	560	25x50	134 1124

ELKO RAU • 63 Vdc

Bezeichnung	C/µF	DxL/mm	Best.- Nr.:
ERA/150/63	150,0	14x35	134 1087
ERA/220/63	220,0	18x35	134 1090
ERA/330/63	330,0	21x35	134 1095
ERA/390/63	390,0	21x35	134 1126
ERA/470/63	470,0	25x35	134 1097
ERA/680/63	680,0	25x40	134 1088
ERA/820/63	820,0	30x50	134 1098
ERA/1000/63	1000,0	30x50	134 1128
ERA/1200/63	1200,0	30x50	134 1130