

# POMPA SUBMERSIBILA CU REZISTENTA LA NISIP 2.5SDM1.5/24



## Aplicatii

Pentru alimentarea cu apa din puturi sau rezervoare  
 Pentru uz domestic, aplicatii civile si industriale  
 Pentru gradini si irigatii

## Conditii de operare

Temperatura maxima lichid 35°C  
 Continut maxim de nisip 250 grame/metru cub  
 Diametru minim foraj: 67 mm  
 Imersie maxim 50 metri

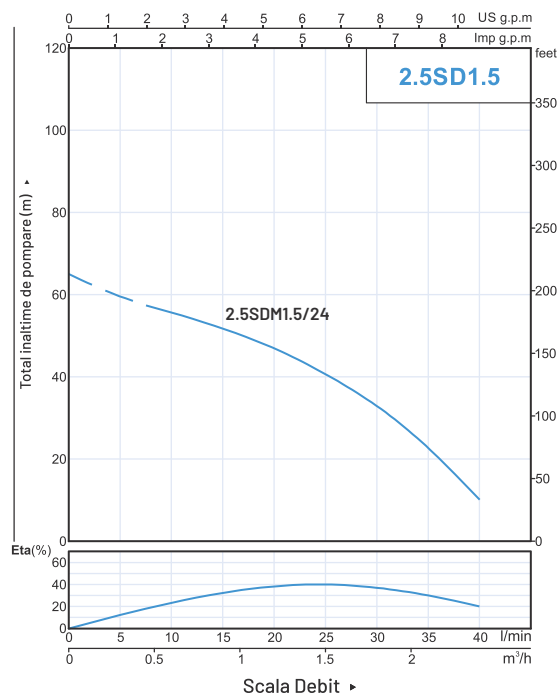
## Motor si pompa

Tensiune 220-240V/50Hz  
 Putere nominala motor: 370W (2.8A)  
 Putere absorbita motor: 620W  
 Condensator 25µF incorporat in motor  
 Diametru pompa 66 mm, Clasa izolatie motor: B  
 Motor bobinaj cupru rebobinabil, Numar de rotoare 24  
 Pompele sunt proiectate cu carcasa ranforsată  
 Cablu electric plat albastru 20 metri fara stecker  
 Sectiune cablu electric 3\* 0.63mm<sup>2</sup>  
 Curba hidraulica conform ISO 9906

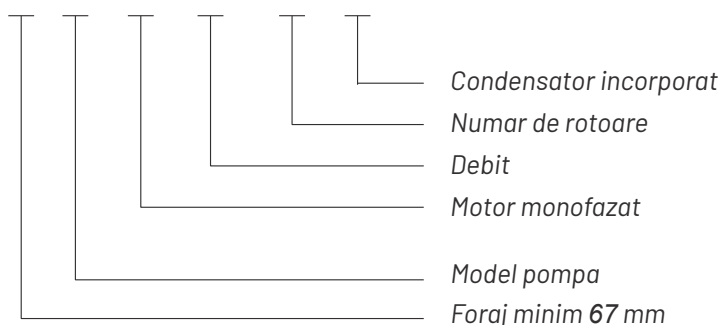
## Date tehnice

Inaltime maxima de pompare 65 metri  
 Filet refulare 1", Debit maxim 2.4 mc/h

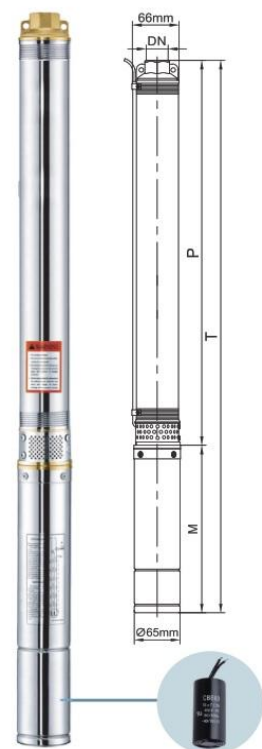
**Garantie:** 2 ani persoane fizice si  
 1 an persoane juridice



## 2.5 SD M 1.5 / 24 (N)



Componente	Materiale
Carcasa exterioara pompa	AISI 304 inox
Carcasa de refulare	Alama
Aspiratie	AISI 304 inox
Difuzor	Plastic PC
Rotor (impeller)	Plastic POM
Ax	AISI 304 inox
Cuplaj ax	AISI 304 inox
Inel de uzura	AISI 304 inox
Carcasa exterioara motor	AISI 304 inox
Partea superioara a motorului	Alama
Suport inferior	AISI 304 inox
Garnitura mecanica	Garnitura speciala pentru puturi adanci (Grafite-Ceramic-TC)
Ax (motor)	AISI 304 inox - ASTM 5140
Ulei lubrifiant	Ulei pentru utilaje alimentare si uz farmaceutic



## Date performanta 50Hz

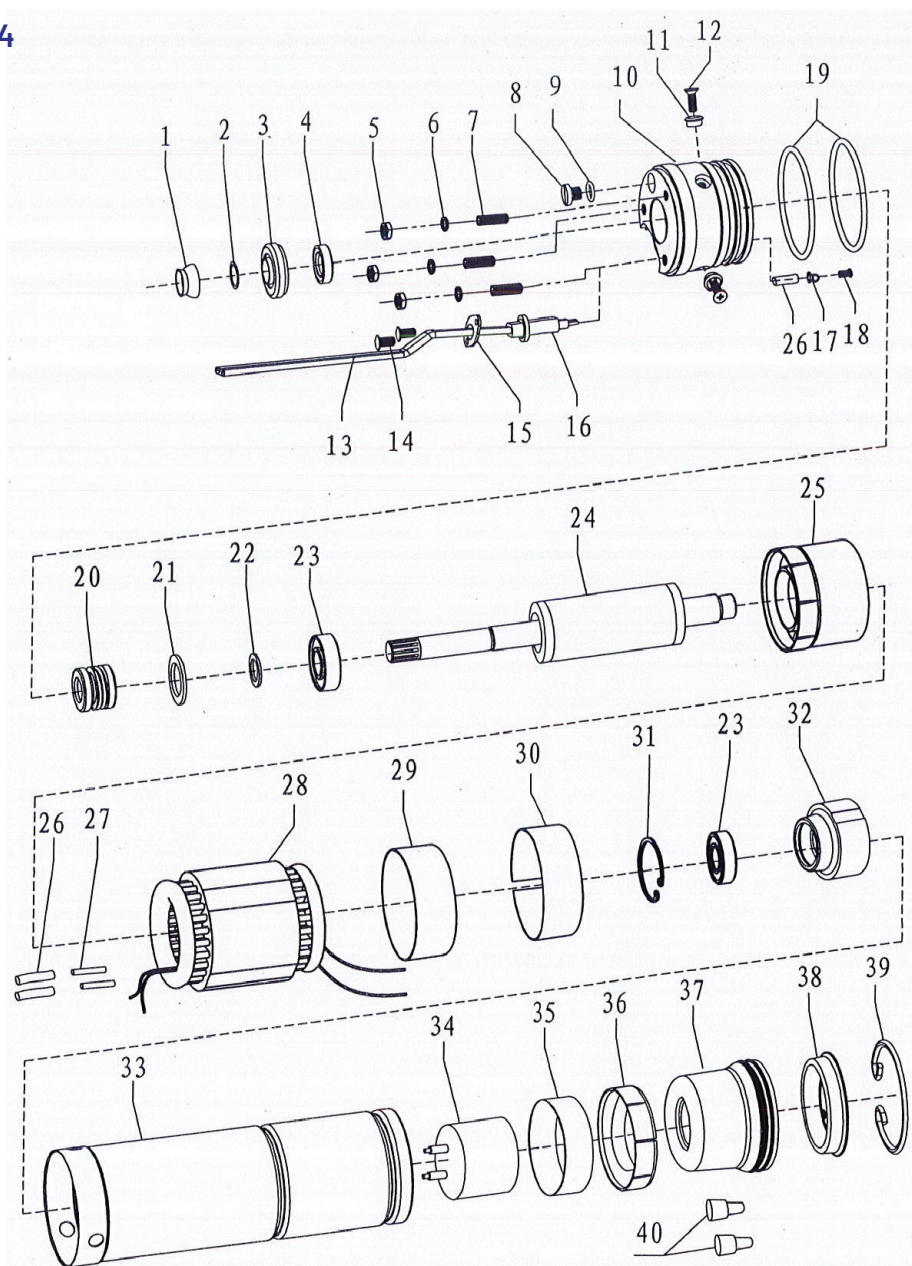
Model	P1			P2			Capacity	Motor Amperaj	Debit apa							n≈2850 1/min			
	W	kW	HP	μF	A	Q m <sup>3</sup> /h			0	0.3	0.6	0.9	1.2	1.5	1.8	2.1	2.4	2.7	
1~ 220-240 V									Q l/min	0	5	10	15	20	25	30	35	40	45
2.5SDM1.5/24	620	0.37	0.5	25	2.8	H(m)	65	60	56	52	46	40	33	22	10	-			

## Dimensiune si greutate

Model	DN	Dimensiune (mm)			Greutate (kg)		
		P	M	T	P	M	T
1~ 220-240 V							
2.5SDM1.5/24	1"	831	339	1170	3.1	4.9	8.0

## Fisa explodata motor 2.5SDM1.5/24

- 1 Capac din cauciuc
- 2 Garnitura
- 3 Bucsa anti-nisip
- 4 Semering (skeleton seal)
- 5 Surub tip bolt
- 6 Saiba elastica
- 7 Surub
- 8 Surub pentru ulei
- 9 O-ring
- 10 Partea superioara a motorului
- 11 Garnitura de orientare
- 12 Surub
- 13 Cablu
- 14 Surub
- 15 Capac cablu
- 16 Mufa cablu + tava cablu
- 17 Borna de impamantare
- 18 Surub
- 19 O-ring
- 20 Garnitura mecanica
- 21 Garnitura pentru garnitura mecanica
- 22 Garnitura pentru garnitura mecanica
- 23 Rulment
- 24 Rotor
- 25 Bucsa superioara
- 26 Tub termocontractibil
- 27 Conector Amphenol
- 28 Bobinaj
- 29 Hartie izolatoare
- 30 Bucsa inferioara
- 31 Inel de blocare (check ring)
- 32 Partea inferioara a motorului (bottom chock)
- 33 Carcasa motor
- 34 Condensator
- 35 Hartie izolatoare
- 36 Distantier
- 37 Punga cu ulei
- 38 Placa inferioara
- 39 Inel elastic (snap ring)
- 40 Conectori electrici



## Fisa explodată pompa 2.5SDM1.5/24

- 1 Capac antipraf
- 2 Evacuare alama
- 3 O-ring
- 4 Surub
- 5 Carcasa pompei inox
- 6 Supapa de sens (check valve)
- 7 O-ring
- 8 Paleta ghidaj (guide vane)
- 9 Capac cablu
- 10 Bucsa de preluare a tensiunii (strain relief bushing)
- 11 Suport (bracket)
- 12 Bolt
- 13 Saiba elastica
- 14 Bucsa superioara ax
- 15 Rulment din cauciuc
- 16 Ax pompa
- 17 Garnitura rotor (impeller gasket)
- 18 Difuzor
- 19 Rotor (impeller)
- 20 Difuzor cu capac difuzor
- 21 Capac difuzor
- 22 Bucsa inferioara ax
- 23 Bucsa ax din plastic
- 24 Cuplaj ax
- 25 Surub
- 26 Filtru inox (strainer)
- 27 Aspiratie alama

