

POMPA SUBMERSIBILA MULTIETAJATA REZISTENTA LA NISIP 2SDM1/38



Aplicatii

Pentru alimentarea cu apa din puturi sau rezervoare
Pentru uz domestic, aplicatii civile si industriale
Pentru gradini si irigatii

Conditii de operare

Temperatura maxima lichid 35°C
Continut maxim de nisip 250grame/metru cub
Diametru minim foraj:52 mm
Imersie maxim 50 metri

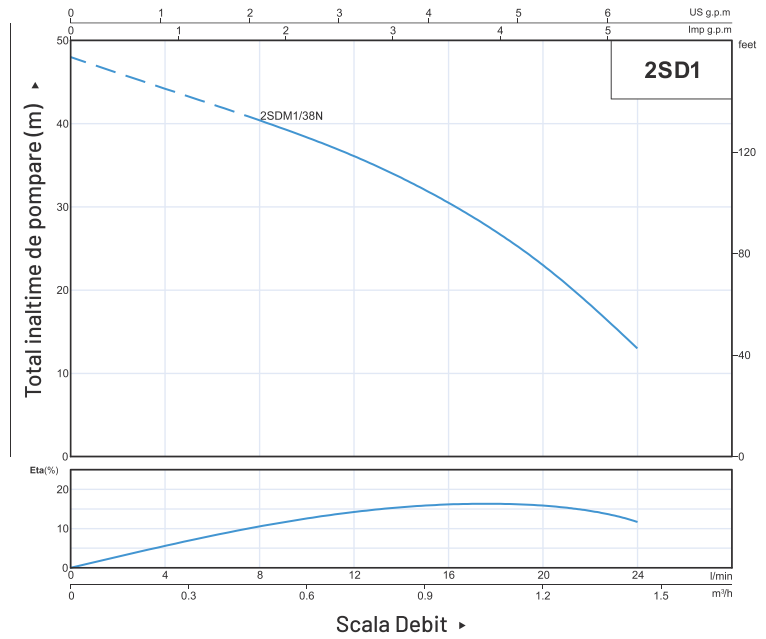
Motor si pompa

Tensiune 220-240V/50Hz
Putere nominala motor:370W (2A)
Putere absorbita motor:430W
Motor bobinaj cupru rebobinabil
Condensator 20µF incorporat in motor
Diametru pompa 51 mm, Clasa izolatie motor:F
Numar de rotoare 38, Cablu electric 20 metri cu stecker
Pompele sunt proiectate cu carcasă ranforsată
Curba hidraulica conform ISO 9906
Sectiune cablu electric 3* 0.5mm²

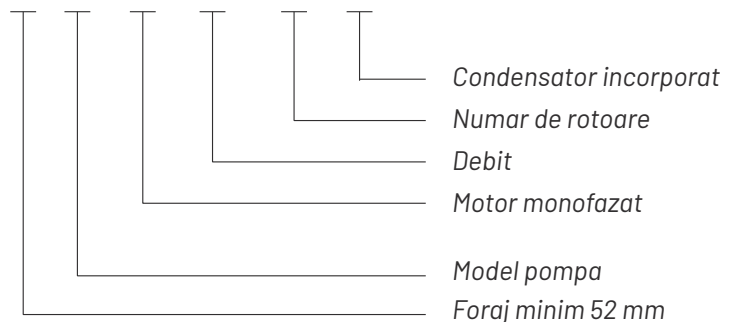
Date tehnice

Inaltime maxima de pompare 48 metri
Filet refulare ¾, Debit maxim 1.44 mc/h

Garantie: 2 ani persoane fizice si
1 an persoane juridice



2 SD M 1 / 38 (N)



Componente	Materiale
Carcasa exterioara pompa	AISI 304 inox
Carcasa de refulare	Fonta cuprata ASTM C85500 AISI 304 inox
Aspiratie	Fonta cuprata ASTM C85500
Difuzor	Plastic PC
Rotor (impeller)	Plastic POM
Ax pompa	AISI 304 inox
Cuplaj ax	AISI 304 inox
Inel de uzura	AISI 304 inox
Carcasa exterioara motor	AISI 304 inox
Partea superioara a motorului	Fonta cuprata ASTM C85500 @ Fonta ASTM No. 30
Suport inferior	AISI 304 inox
Garnitura mecanica	Garnitura speciala pentru puturi adanci (Grafit-Ceramic-TC)
Ax (motor)	AISI 304 inox - ASTM 5140
Ulei lubrifiant	Ulei pentru utilaje alimentare si uz farmaceutic

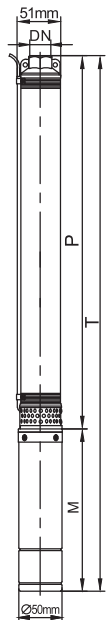


Date performanta 50Hz

Model	P2		Debit apa				n≈2850 1/min			
	kW	HP	Q m ³ /h	0	0.24	0.48	0.72	0.96	1.2	1.44
1~ 220-240 V			Q 1/min	0	4	8	12	16	20	24
			H(m)	48	44	40	36	31	23	13
2SDM1/38	0.37	0.5								

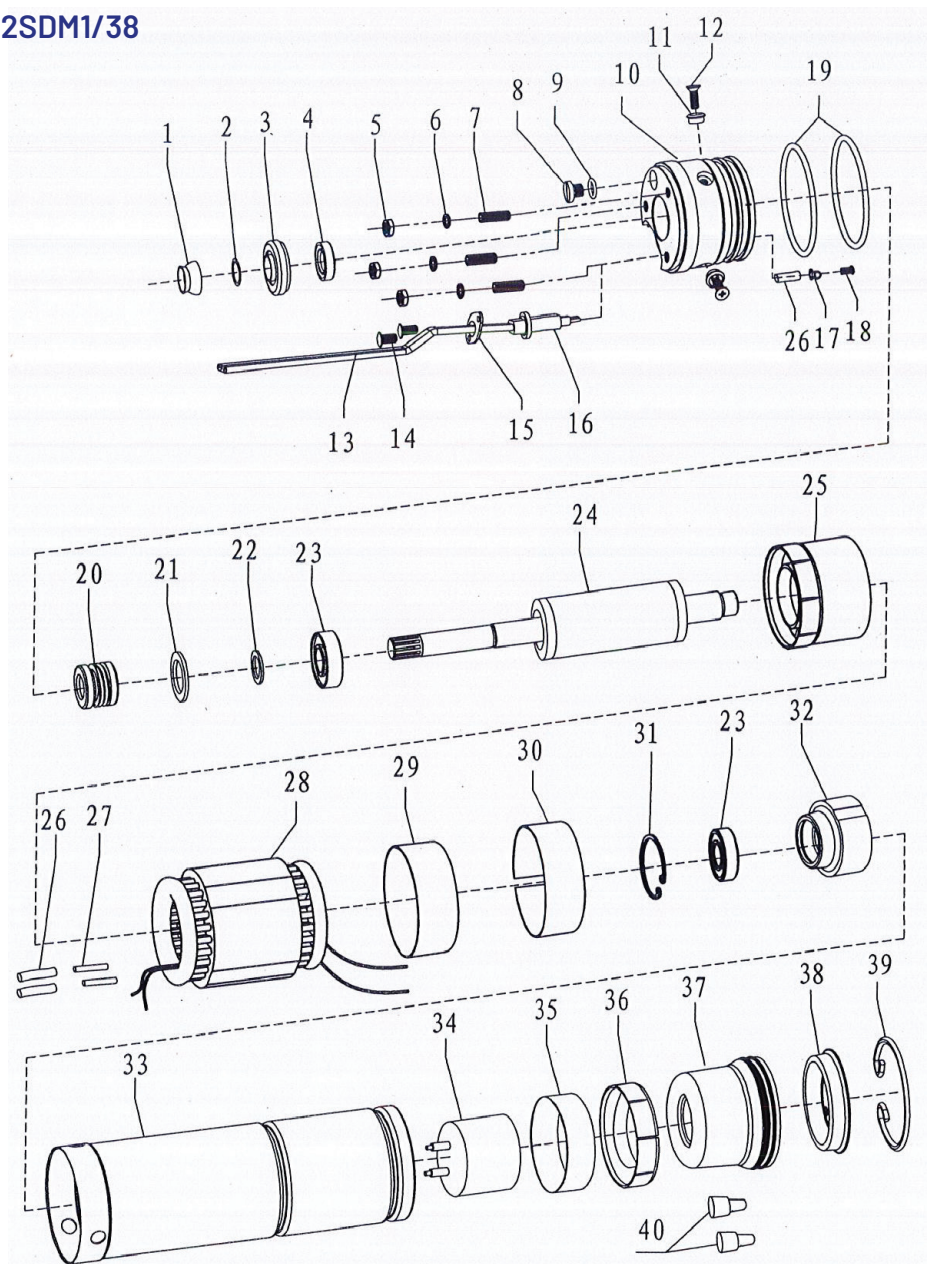
Dimensiuni si greutate

Model	DN	Dimensiune (mm)			Greutate (kg)		
		P	M	T	P	M	T
1~ 220-240 V							
2SDM1/38	3/4"	1076	441	1517	2.7	4.2	6.9



Fisa explodata Motor submersibil 2SDM1/38

- 1 Capac din cauciuc
- 2 Garnitura
- 3 Buxa anti-nisip
- 4 Semering (skeleton seal)
- 5 Surub tip bolt
- 6 Saiba elastica
- 7 Surub
- 8 Surub pentru ulei
- 9 O-ring
- 10 Partea superioara a motorului (fonta)
- 11 Garnitura de orientare
- 12 Surub
- 13 Cablu
- 14 Surub
- 15 Capac cablu
- 16 Mufa cablu + tava cablu
- 17 Borna de impamantare
- 18 Surub
- 19 O-ring
- 20 Garnitura mecanica
- 21 Garnitura pentru garnitura mecanica
- 22 Garnitura pentru garnitura mecanica
- 23 Rulment
- 24 Rotor
- 25 Bucsa superioara
- 26 Tub termocontractibil
- 27 Conector Amphenol
- 28 Bobinaj
- 29 Hartie izolatoare
- 30 Bucsa inferioara
- 31 Inel de blocare (check ring)
- 32 Partea inferioara a motorului (bottom chock)
- 33 Carcasa motor
- 34 Condensator
- 35 Hartie izolatoare
- 36 Distantier
- 37 Punga cu ulei
- 38 Placa inferioara
- 39 Inel elastic (snap ring)
- 40 Conectori electrici



Fisa explodata pompa submersibila 2SDM1/38

- 1 Capac antipraf
- 2 Iesire
- 3 O-ring
- 4 Surub
- 5 Carcasa pompei
- 6 Supapa de sens
- 7 O-ring
- 8 Paleta ghidaj
- 9 Capac cablu
- 10 Buxa de preluare a tensiunii
- 11 Suport
- 12 Bolt
- 13 Saiba elastica
- 14 Bucsa superioara ax
- 15 Rulment din cauciuc
- 16 Ax pompa
- 17 Garnitura rotor
- 18 Difuzor
- 19 Rotor
- 20 Difuzor cu capac difuzor
- 21 Capac difuzor
- 22 Bucsa inferioara ax
- 23 Bucsa ax din plastic
- 24 Cuplaj ax
- 25 Surub
- 26 Filtru
- 27 Aspiratie

