

# POMPA SUBMERSIBILA CU SURUB

## 2QG0.5-30-0.25



### Aplicatii

Pentru alimentarea cu apa din puturi sau rezervoare  
 Pentru uz domestic, aplicatii civile  
 Pentru gradini si irigatii

### Conditii de operare

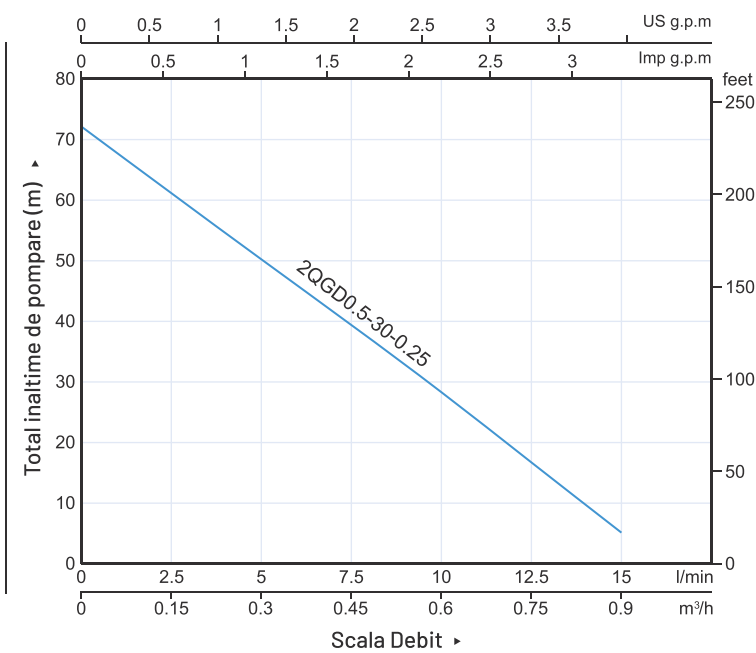
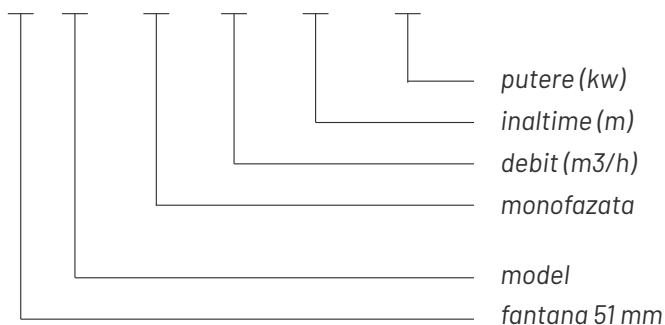
Temperatura maxima lichid 40°C  
 Continut maxim de nisip 3%  
 Diametru minim foraj: 51 mm  
 Imersie maxim 50 metri

### Motor si pompa

Motor bobinaj cupru rebobinabil  
 Tensiune 220-240V/50Hz  
 Condensator 18µF incorporat in motor  
 Curba hidraulica conform ISO 9906  
 Clasa izolatie motor: B  
 Putere nominala motor: 250W (2.1A)  
 Putere absorbita motor: 460W

**Garantie:** 2 ani persoane fizice si 1 an persoane juridice

**2 QG (D) 0.5 - 30 - 0.25**

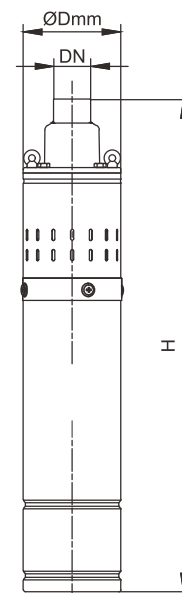


Componente	Materiale
Carcasa de refulare	AISI 304 inox
Filtru (strainer)	AISI 304 inox
Carcasa exterioară motor	AISI 304 inox
Parte superioara motor	Fontă conform ASTM NO.30
Suport inferior	AISI 304 inox
Garnitură mecanică	Grafit-Ceramică
Ax	AISI 304 inox - ASTM 5140
Ulei pentru etanşare	Ulei pentru utilaje alimentare și uz farmaceutic

Sectiune cablu electric 3\* 0.5mm<sup>2</sup>, Filet pompa 1/2 interior  
 Cablu electric 15 metri lungime prevazut cu stecker

## Date performanta 50Hz

Model	P2		Debit apa							n≈2850 1/min	
	kW	HP	Q m <sup>3</sup> /h	0	0.15	0.3	0.45	0.6	0.75	0.9	
1~ 220-240 V			Q l/min	0	2.5	5	7.5	10	12.5	15	
2QGD0.5-30-0.25	0.25	0.33	H(m)	72	60	47	35	25	15	8	

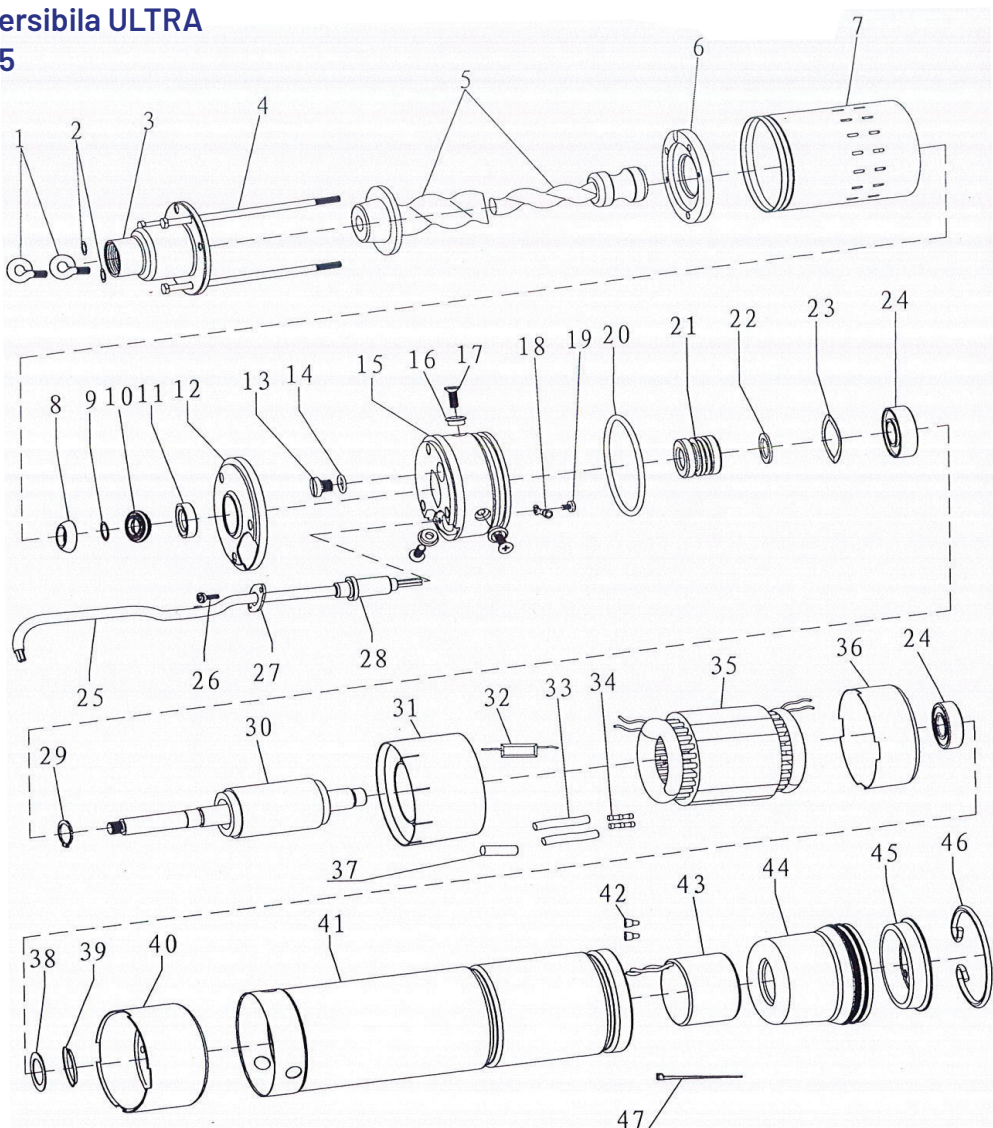


## Dimensiuni si greutate

Model	ØD (mm)	DN	Dimensiune	Greutate (kg)
			H(s)	G(s)
1~ 220-240 V				
2QGD0.5-30-0.25	Ø50	1/2"	656	4.2

## Fisa explodata pompa submersibila ULTRA FLOWTECH 2QGD0.5-30-0.25

- 1 Inele inox
- 2 Garnitura plata
- 3 Evacuare inox
- 4 Surub inox
- 5 Set rotor (otel placat cu crom)
- 6 Placa fixa
- 7 Carcasa pompei inox
- 8 Capac din cauciuc
- 9 Garnitura
- 10 Capac antinisp
- 11 Simering cu carcasa
- 12 Capac top chock
- 13 Surub de ulei
- 14 O-ring
- 15 Parte superioara motor (fonta)
- 16 Garnitura de orientare
- 17 Surub
- 18 Borna de impamantare
- 19 Surub
- 20 O-ring
- 21 Garnitura mecanica
- 22 Garnitura
- 23 Saiba ondulata
- 24 Rulment
- 25 Cablu negru 15m cu stecker
- 26 Surub
- 27 Capac cablu
- 28 Mufa cablu
- 29 Inel protector
- 30 Rotor
- 31 Bucsa superioara
- 32 Protectie termica
- 33 Tub termocontractibil
- 34 Borna de conectare
- 35 Bobinaj cupru



- 36 Bucsa inferioara
- 37 Tubaj
- 38 Garnitura
- 39 Garnitura
- 40 Suport inferior

- 41 Carcasa motor
- 42 Conectori electrici
- 43 Condensator
- 44 Punga de ulei
- 45 Placa inferioara

- 46 Inel elastic
- 47 Briede pentru cablu