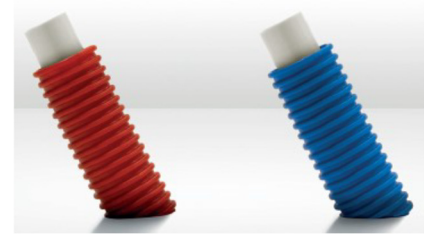


FISA TEHNICA

TEAVA PE-RT D16 PROTECTIE 50M

1. Domeniu de utilizare

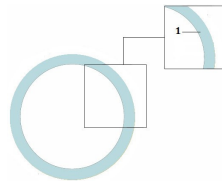
- Tevile din PE-RT in tub de protectie rosu/albastru se utilizeaza in instalatii sanitare si de incalzire.



2. Caracteristici tehnice si dimensionale

- **Tevi din PE-RT tip II:**

- **Structura:** monostrat



1 -PE-RT tip II

- **Culoare:** Natur
- **Conformitate:** EN ISO 22391-2 si se utilizeaza in:

Clase de aplicatie	Aria de aplicatie	Presiune [bar]
Clasa 1	Alimentare cu apa calda (60 ^o)	10
Clasa 2	Alimentare cu apa calda (70 ^o)	8
Clasa 4	Incalzire in pardoseala si cu radiatoare de joasa temperatura	8
Clasa 5	Incalzire cu radiatoare de inalta temperatura	8

Atentie! In gama de produse Valrom **NU** sunt disponibile fittinguri pentru utilizarea tevii in **Clasele 1, 2 si 5**. Pentru utilizarea tevilor in **Clasa 4 Incalzire in pardoseala si radiatoare la temperatura joasa sunt disponibili in Valrom colectori/distribuitori cu racorduri Eurocon.**

- **Tub de protectie:**

- **Material:** PEHD
- **Structura:** perete monostrat, gofrat
- **Culoare:** albastra sau rosie
- **Caracteristici:**
 - Densitate >945 kg/m³, ISO 1133
 - Ignifug – NU

Valrom Industrie SRL

Bd. Preciziei nr. 28, sector 6,
cod 062204, București
Tel: + 4 021 317 38 00;
Fax: + 4 037 289 94 45;
www.valrom.ro; office@valrom.ro

REG COM J40/4810/1996
CIF RO8529679
Capital social: 6.706.000 lei

- Rezistența la tracțiune la limita de curgere >20 MPa, SR EN ISO 527-2
- Modul de elasticitate la incovoiere: 900-1.100 MPa, SR EN ISO178
- Conductivitate termică 0,38 W/m,K
- Alungirea la rupere > 350%, SR EN ISO 527-2
- **Rezistența la compresiune la 22°C:** 125 N, clasificare: Foarte scăzută, conform SR EN 61386-1 și SR EN 61386-23.

➤ Dimensiuni și mase:


COD ARTICOL	Teava PE-RT Dext x e (mm)	Diametru exterior tub protecție D (mm)	Diametru interior tub protecție d (mm)	Grosime perete tub protecție (mm)	Masa totală (kg/buc)
PEX002020016050	16 x 2	26,0	20,5	0,68	6,98
PEX002050016050	16 x 2	26,0	20,5	0,68	6,98

➤ Marcare:

- Fiecare colac este identificat printr-o etichetă care conține:
 - Denumirea articolului,
 - Cod articol Valrom; Cod EAN; Cod de bare,
 - LOT.

3. Ambalare, manipulare, transport și depozitare

- Colacii se livrează legați în patru puncte cu banda de PP.

COD ARTICOL	DENUMIRE ARTICOL	UM	MASA/COLAC [kg]	COLACI/PALET	BOBINE/PALET
PEX002020016050	TEAVA PERT D16 PROT ROSU 50M	BUC	6,975	32	4
PEX002050016050	TEAVA PERT D16 PROT ALBASTRU 50M	BUC	6,975	32	4

- Depozitarea se face în spații amenajate uscate și aerisite, protejate de intemperii, temperaturi scăzute, radiație solară directă.
- Încărcarea, descărcarea și transportul pe șantier sau în locul de depozitare trebuie făcute cu atenție, astfel încât să se evite eventualele deteriorări ca de exemplu: lovituri, zgărieturi etc.

4. Garanție

- 2 ani, se acordă în baza facturii fiscale.
- Durate de utilizare: 50 de ani pentru teava PE-RT în tub de protecție montată îngropat.
- Aviz și Acord Tehnic. Aviz sanitar nr. 27 CRSPB/10.12.2014.