

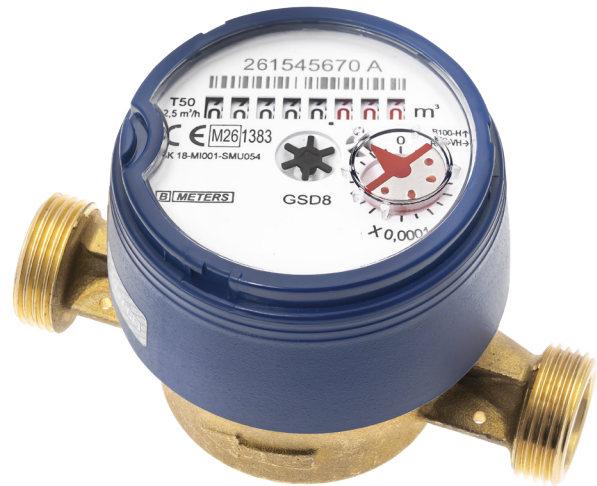


# mod. GSD8-I

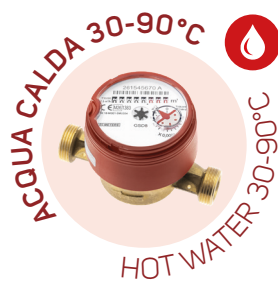
**Certificazioni** — Certifications  
Certifications — Certificaciones



MATERIALI A CONTATTO  
CON ACQUA POTABILE



**Versioni alternative** — Alternative versions



**Funzionalità** — Features



## ITA

Getto singolo, quadrante asciutto, lettura diretta su 8 rulli numeratori. Realizzato nelle versioni per acqua fredda e calda nei calibri DN15 e DN20 (1/2" e 3/4"). Quadrante girevole a 360°. Predisposizione induttiva per l'installazione di moduli di trasmissione dati wireless M-BUS e LoRa.

## ESP

Chorro único, esfera seca, lectura directa sobre 8 rodillos numerados. Construido en las versiones para agua fría y caliente en los calibres DN15 y DN20 mm (1/2" y 3/4"). Relojería orientable a 360°. Predisposición inductiva para módulos de telemetría wireless M-BUS y LoRa.

## ENG

Single jet, dry dial, direct reading on 8 numerical rolls. Produced in the versions for cold water and hot water in the diameters DN15 and DN20 mm (1/2"- 3/4"). 360° rotating dial. Inductive pre-equipment for the installation of data communication modules wireless M-BUS and LoRa.

## FRA

Jet unique, cadran sec à lecture directe sur 8 rouleaux numériques, disponible en la version pour eau froide ou eau chaude et en 2 calibres DN15 ou DN20 mm (1/2" ou 3/4"), cadran orientable à 360°. Pre-équipement inductif pour modules de télérelèvement radio M-BUS et LoRa.

**Moduli compatibili** — Compatible modules

mod. IWM-TX5



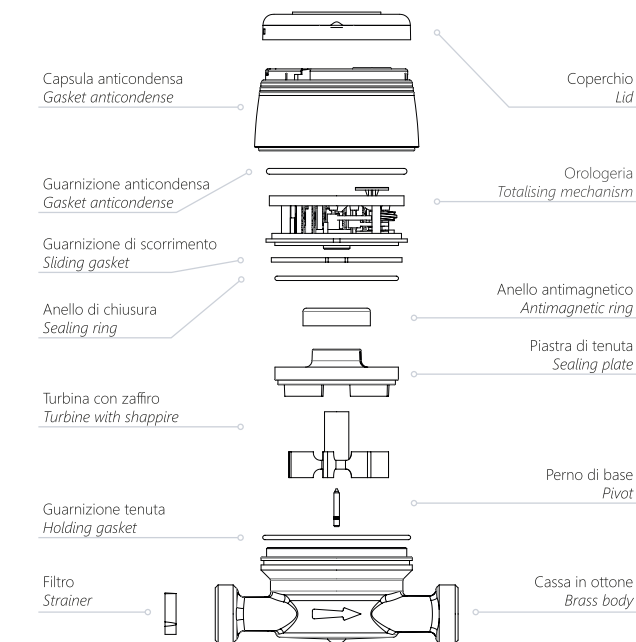
mod. IWM-LR5



Dimensioni e pesi - Dimensions and Weights		Calibro - Size	DN (in)	15 (1/2")	15 (1/2")	15 (1/2")	20 (3/4")
	L	mm	80	110	115	130	
	I	mm	160	190	195	228	
	H	mm	73	73	73	73	
	h	mm	18	18	18	18	
	B	mm	74	74	74	74	
	D	in	3/4"	3/4"	7/8"-3/4"	1"	
Pesi Weight	con raccordi with unions	Kg	0,60	0,65	0,70	0,85	
	senza raccordi without unions	Kg	0,45	0,50	0,55	0,60	

Filettatura/Threading: EN ISO 228-1:2003

Posizione d'installazione - Installation position			
R100H↑ *R160H↑ *R200H↑	R50H→ *R80H→	R50V *R80V	*R50H↓



		Calibro - Size	DN (in)	15 (1/2")	15 (1/2")	20 (3/4")
	Portata di sovraccarico / Overload flow rate	Q <sub>4</sub>	m <sup>3</sup> /h	2	3,12	5
	Portata permanente / Permanent flow rate	Q <sub>3</sub>	m <sup>3</sup> /h	1,6	2,5	4
R=100H↑	Portata di transizione / Transitional flow rate	Q <sub>2</sub>	L/h	25,6	40	64
	Portata minima / Min flow rate	Q <sub>1</sub>	L/h	16	25	40
*R=160H↑	Portata di transizione / Transitional flow rate	Q <sub>2</sub>	L/h	16	25	40
	Portata minima / Min flow rate	Q <sub>1</sub>	L/h	10	15,63	25
*R=200H↑	Portata di transizione / Transitional flow rate	Q <sub>2</sub>	L/h	-	20	32
	Portata minima / Min flow rate	Q <sub>1</sub>	L/h	-	12,5	20
Letture						
Letture minima / Min reading			L	0,05		
Letture massima / Max reading			m <sup>3</sup>	99.999		
Pressione max ammissibile / Max admissible pressure			bar	16		

\*Versione su richiesta / Version on request

**Versione base — Basic version**

- > R100H↑ R50VH→
- > Disponibile in versione per acqua fredda (0,1 °C - 50 °C) e per acqua calda (30 °C - 90 °C)
- > IP68
- > Trasmissione magnetica
- > Lettura diretta su 8 rulli numeratori
- > Quadrante asciutto orientabile a 360°
- > Protezione antifrode magnetica

- > R100H↑ R50VH→
- > Available for cold water (0,1 °C - 50 °C) and for hot water (30 °C - 90 °C)
- > IP68
- > Magnetic transmission
- > Direct reading on 8 numeric rolls
- > 360° rotating dial
- > Anti-magnetic fraud protection

**Su richiesta — Upon request**

- > \*R200H↑ R80VH↓→
- > \*R160H↑ R50VH↓→
- > Predisposizione per montaggio sistema lancia-impulsi
- > Equipaggiato con sistema lancia impulsi REED
- > Coperchio

- > \*R200H↑ R80VH↓→
- > \*R160H↑ R50VH↓→
- > Pre-equipped for REED pulse emitter device mounting
- > Equipped with pulse emitter device
- > Lid