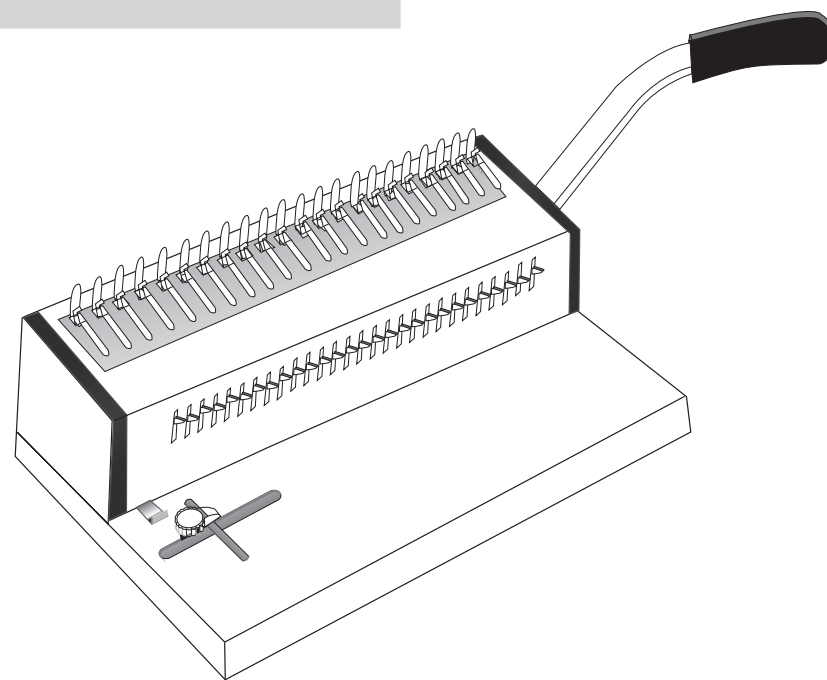
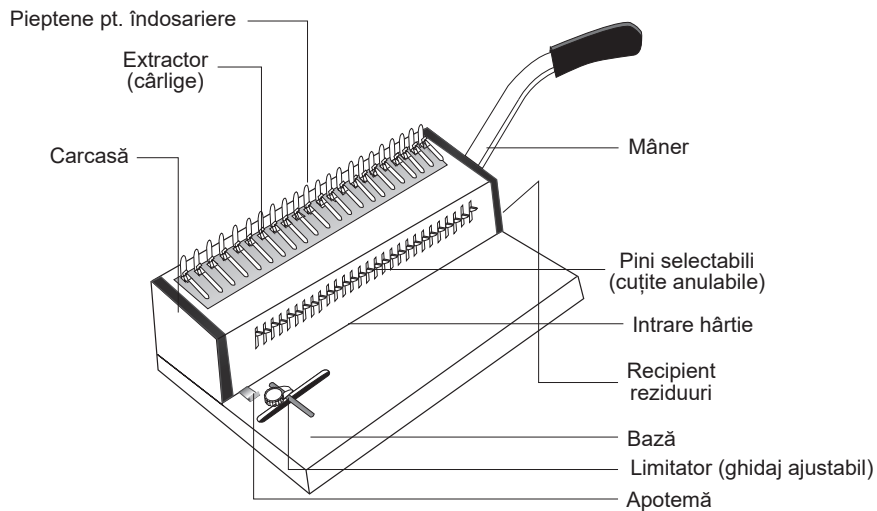


Manual de instrucțiuni EV12C07

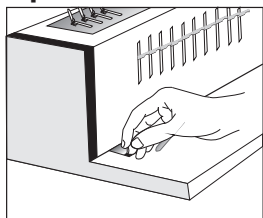
SPECIFICAȚII

Capacitate de îndosariere	500 coli / 50 mm
Dimensiunea hârtiei	A4
Capacitate de perforare	20 coli (hârtie 80 g/m ²)
Facilități	distanța standard dintre găuri: 21
Caracteristici	ghid de ajustare dimensiune: 3
Dimensiune & greutate	440x330x216 mm / 14 kg



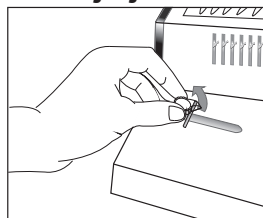


Apotemă



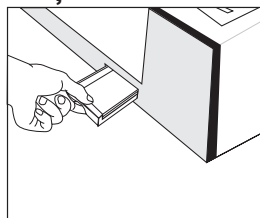
Setați adâncimea paginii

Ghidaj ajustabil

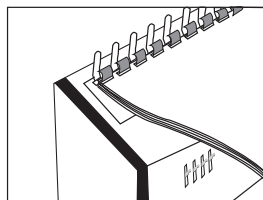


Ajustarea dimensiunii hârtiei pt. A4 (sau mai mic)

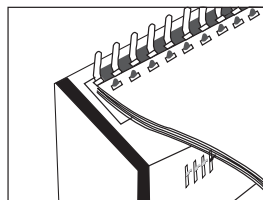
Coș reziduuri



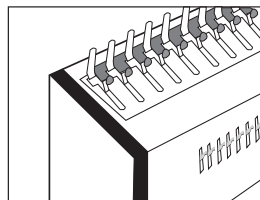
Extrageți cosul și goliți-l în mod frecvent



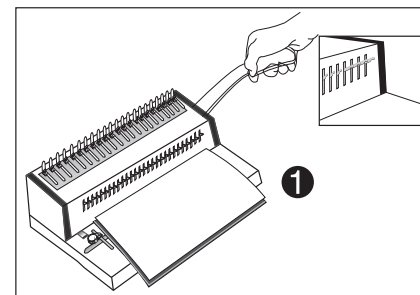
Așezați colile perforate în spatele pieptenului, cu deschiderea în sus



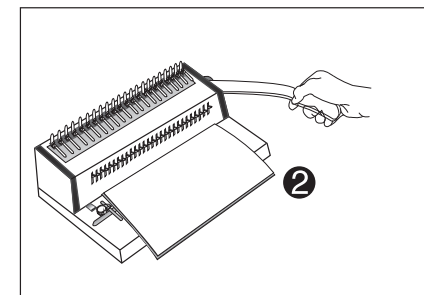
Apăsăți mânerul înapoi pentru a deschide inelul din plastic



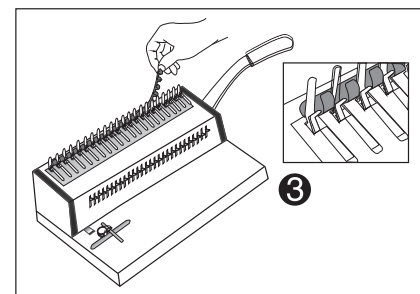
Scoateți colile în timp ce deschideți inelul



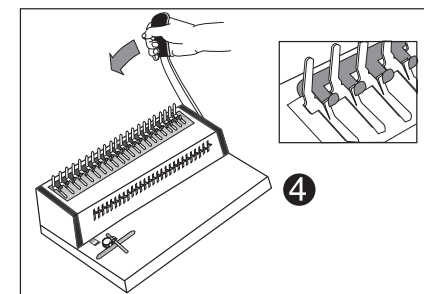
1 Așezați hârtia și ajustați limitatorul în centrul hârtiei pentru setarea găurilor de perforare.



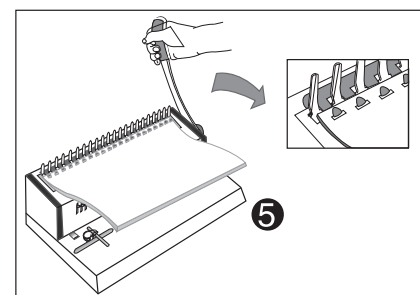
2 Împingeți în jos mânerul pt. a perfora colile, apoi aduceți-l în poziția inițială.



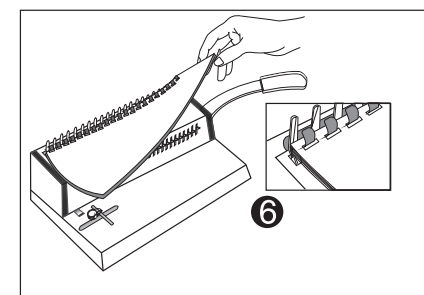
3 Așezați inelul din plastic în spatele pieptenului, cu deschiderea în sus.



4 Împingeți mânerul înapoi astfel încât cârligul să agațe inelul și să îl deschidă.



5 Inserați colile perforate în inelul din plastic și aduceți mânerul în poziția inițială.



6 Extrageți colile îndosariate din aparat.