

Sisteme centralizate de ungere

Sistemele de lubrifiere sunt create pentru a reduce pierderile care apar ca urmare a frecării și uzurii la utilaje sau mașini.

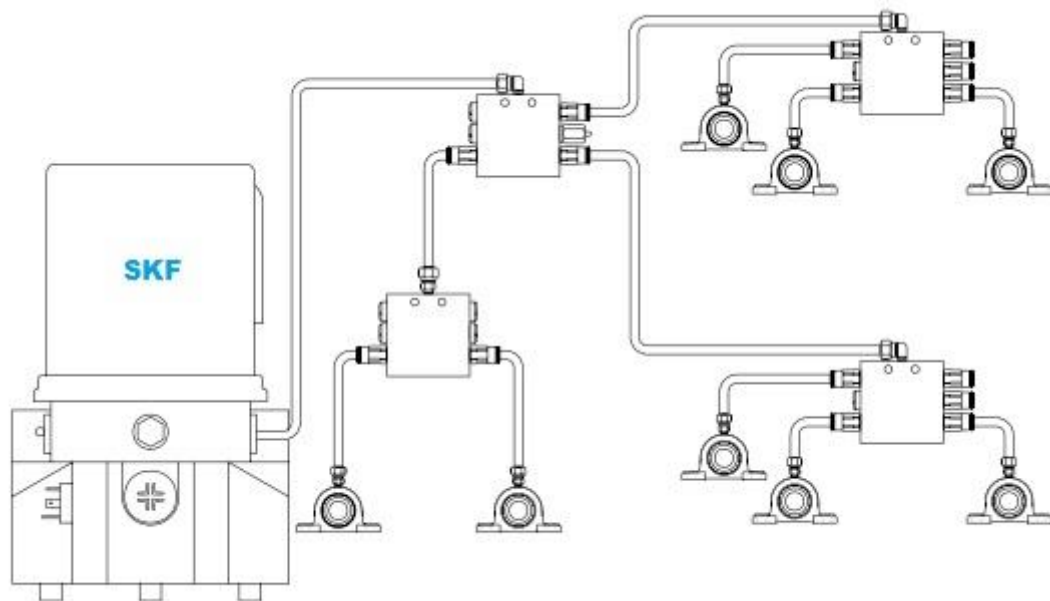
În cazul lubrifierii automate o pompa centrală furnizează materialul de ungere (ulei sau vaselina) dintr-un rezervor către punctele de gresare, asigurând cantitatea optimă de lubrifianț în mod continuu, reducând frecarea și crescând durata de viață a elementelor mașinii.

Sistemele de lubrifiere sunt alcătuite din mai multe elemente/module:

- unitate de pompare (*Poza 1*)
- unitate de control
- dozator/distribuitoare
- senzor ulei
- valva de amestec
- injector de ulei
- debitmetru
- nipluri, furtune, tevi...



Poza 1

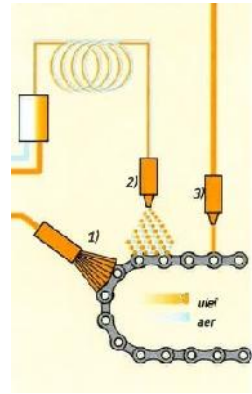


Exemplu sistem de ungere centralizata fara recuperarea debitului cu elementele principale

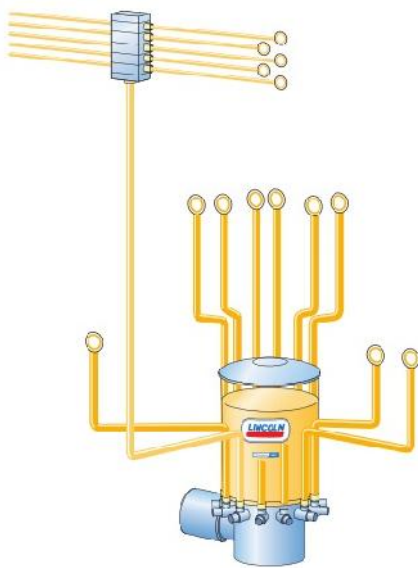
Sistemele progresive cu ajutorul unei pompe furnizează spre punctele de lubrifiere ulei sau vaselina. Lubrifianțul trece prin dozatoare progresive, care cu ajutorul pistoanelor asigură cantitatea optimă pentru fiecare punct de ungere. Pistoanele funcționează progresiv și pot avea diametre și curse diferite în funcție de necesitate. Avantajul uriaș al acestor sisteme reprezintă modul de operare, care poate fi ușor setat, continuu sau intermitent.

Sistemele centralizate de ungere sunt realizate in functie de necesitate si pot fi de foarte mult feluri:

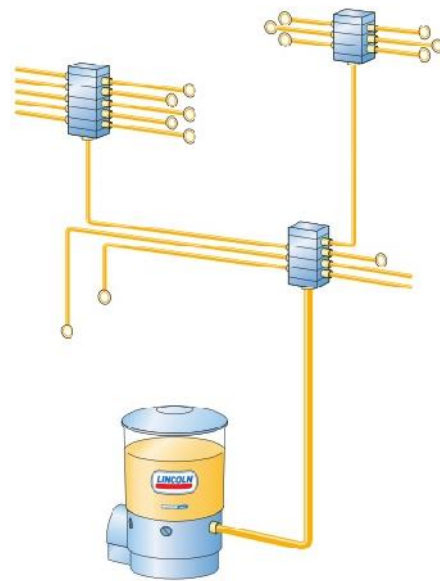
- sisteme cu o singura linie
- sisteme multiline (*Poza 3*)
- sisteme progresive (*Poza 4*)
- sisteme cu circulatie de ulei
- lubrifierea lanturilor (*Poza 2*)
- lubrifiere aer-ulei
- lubrifiere cu aer comprimat



Poza 2



Poza 3



Poza 4

La realizarea unui sistem centralizate de ungere este recomandat contactarea unui specialist, pentru ca sunt foarte multe factori care trebuie luati in considerare (tipul sistemului, lubrifiantul, tipul conductelor, cantitatea lubrifiantului, metoda de dozare...).

Aproape 36% din defectiuni premature la rulmenti sunt provocate de lubrifierea necorespunzatoare. Din acest motiv un sistem de ungere corect ales poate reduce considerabil durata si frecventa timpilor morti, crescand astfel productivitatea.

Ungerea corecta reducand frecarea intre elementele utilajelor poate contribui si la cresterea randamentului energetic.

05.09.2015