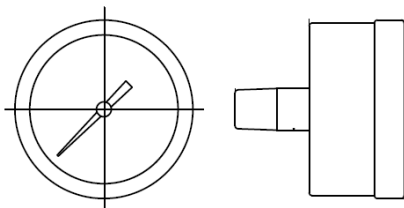


## Fișă pentru identificarea unui manometru

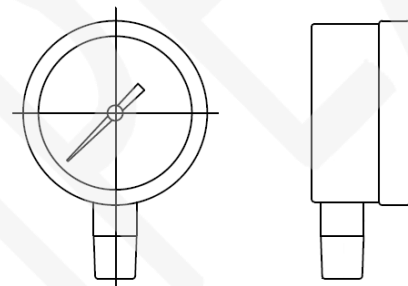
Pentru o identificare cât mai exactă, vă rugăm să completați cât mai multe dintre detaliile de mai jos.

### 1. Poziția racordului:

Axial/ în spate/ back



Radial/ în partea jos/ bottom



### 2. Tipul:

Standard – fără glicerină

Rezistent la vibrații – cu glicerină

Rezistent la vibrații și la condiții termice extreme – cu silicon

Altele: \_\_\_\_\_

3. Domeniul de măsurare [bar]: \_\_\_\_\_ bar

4. Diametrul cardan [mm]:

DN40

DN50

DN63

DN80

DN100

Altele: \_\_\_\_\_ mm

5. Racord:

G 1/8"

G 1/4"

G 1/2"

Altele: \_\_\_\_\_

Alamă

Inox

Altele: \_\_\_\_\_

6. Carcasă:

Inox

Metal

Plastic

Altele: \_\_\_\_\_

7. Marca produsului existent: \_\_\_\_\_

8. Codul produsului existent: \_\_\_\_\_

9. Alte date: \_\_\_\_\_

Firma: \_\_\_\_\_

Persoana de contact: \_\_\_\_\_

E-mail: \_\_\_\_\_

Telefon: \_\_\_\_\_

**Manager produs:** Kelemen Irénke

**E-mail:** [irenke.kelemen@leco.ro](mailto:irenke.kelemen@leco.ro)

**Telefon:** (+40) 740 016 136

[www.leco.ro](http://www.leco.ro)