



### Descrierea produsului

Tija Rigips® cu ochi este un accesoriu metalic realizat din sârma galvanizată din oțel zincat DX51D+Z conform standardului, SR EN 13964:2014.

Tija Rigips® cu ochi are unul din capete îndoit în forma unui inel pentru a asigura fixarea de plafon cu ajutorul diblurilor metalice.

Accesoriul metalic este disponibil în mai multe tipuri cu lungime diferită: 125, 250, 375, 500, 750, 1000, 1500, respectiv 2000 mm.

### Domeniul de utilizare

Tija Rigips® cu ochi se utilizează în lucrări de construcție la clădiri drept component al structurii metalice, în combinație cu plăci de gips-carton, pentru realizarea structurii de plafon suspendat

Tija Rigips® cu ochi se prinde de suprafața plafonului cu ajutorul diblurilor metalice DN6 și se utilizează în combinație cu piesa Rigips® de prelungire tijă, prin lamela-arc al acestuia și cu tija Rigips® cu cârlig, făcându-se reglajul înălțimii plafonului suspendat.

## Dimensiuni

Diametru tija:

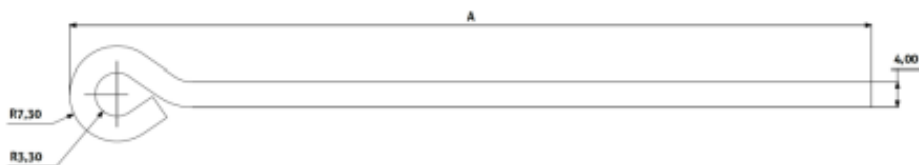
ØD: 4 mm

Raza interior ochi:

R: 3,30 mm

Lungime:

L: 125/ 250/ 375 / 500 / 750/ 1000/ 1500/  
2000 mm



## Caracteristici tehnice

Reacție la foc: Clasa A1

Capacitate portantă: 0,5 kN

Durabilitate: Clasa B

Substanțe periculoase : NPD

Acoperire cu zinc: Z100

## Împachetare

100 bucăți/cutie

# Tijă cu ochi



## Depozitare

Paleții, respectiv cutiile cu accesorii se depozitează în interior, în încăperi uscate, cu temperatură constantă și o minimă ventilație pentru evitarea condensului. Zona de depozitare trebuie să fie ferită de agenți de oxidare puternici, pulberi, praf sau alți contaminanți.

Paleții și cutiile cu accesorii nu se depozitează niciodată direct pe sol, ci pe un suport uscat, stabil, rezistent, de regulă din metal sau lemn.

Suportul, de exemplu, poate fi din bocuri sau chituci de lemn, respectându-se distanțele maxime dintre aceștia sau dintre aceștia și marginile paletului respectiv:

- Max. 60 cm de la capătul paletului
- Max. 180 cm între suportți

*Rigips® este o marcă înregistrată a Grupului Saint-Gobain. Informațiile din acest document reflectă datele pe care le deținem în prezent, pe baza cunoștințelor și a experienței noastre actuale, rezervându-ne dreptul de a face actualizări ulterioare, fără o notificare prealabilă, ca urmare a unor modificări tehnice sau de producție. Asigurați-vă că sunteți mereu în posesia ultimei versiuni a acestui document, accesând site-ul nostru de la următoarea adresă: [www.rigips.ro](http://www.rigips.ro). Documentul de față conține doar recomandări generale și nu se*

Nu se recomandă depozitarea paleților sau a cutiilor cu accesorii la exterior, indiferent de condițiile de expunere. Nu se recomandă depozitarea sub folie cu permeabilitate scăzută.

Dacă stocarea paleților sau a cutiilor cu accesorii este improprie, în cazul pătrunderii apei, a zăpezii sau sub efectul continuu al umidității este posibilă apariția oxidării roșii (rugina oțelului) care afectează calitățile accesorilor metalice.

Pe parcursul depozitării, se recomandă păstrarea accesorilor, care prezintă diferite canturi cu colțuri ascuțite, în ambalajul original, pentru a evita posibilele accidentări (înțepări) cu acestea.

*referă la circumstanțe speciale. Înainte de începerea lucrărilor, asigurați-vă că ați înțeles specificațiile proiectului, că ați testat produsul în acest scop și că produsul selectat satisface cerințele acestuia. Informațiile prezentate în acest document nu constituie o garanție privind anumite proprietăți ale produsului sau compatibilitatea pentru o utilizare concretă, Grupul Saint-Gobain neputând fi făcut responsabil de calitatea execuției lucrărilor de construcție.*

**SAINT-GOBAIN ROMANIA • RIGIPS**

Calea Floreasca nr. 165

One United Tower • etaj 10

Sector 1 • cod 014459 • București • România

Tel.: +40 21 207 57 50/51

[info.constructionproducts@saint-gobain.com](mailto:info.constructionproducts@saint-gobain.com)

[www.rigips.ro](http://www.rigips.ro)

