

## FIȘA TEHNICĂ

### FT-20334-AUT-2024

**Cod Produs: 20334 -autocolant**

**Numele produsului : Profil închidere covor PVC**

#### 1. Descriere

Recomandăm utilizarea produsului la montarea covoarelor din PVC din interiorul spitalelor, clinicilor, cabinetelor medicale și ale altor instituții sanitare, unde este necesar să obținem o suprafață ușor de curățat și de igienizat, conform standardelor în vigoare.

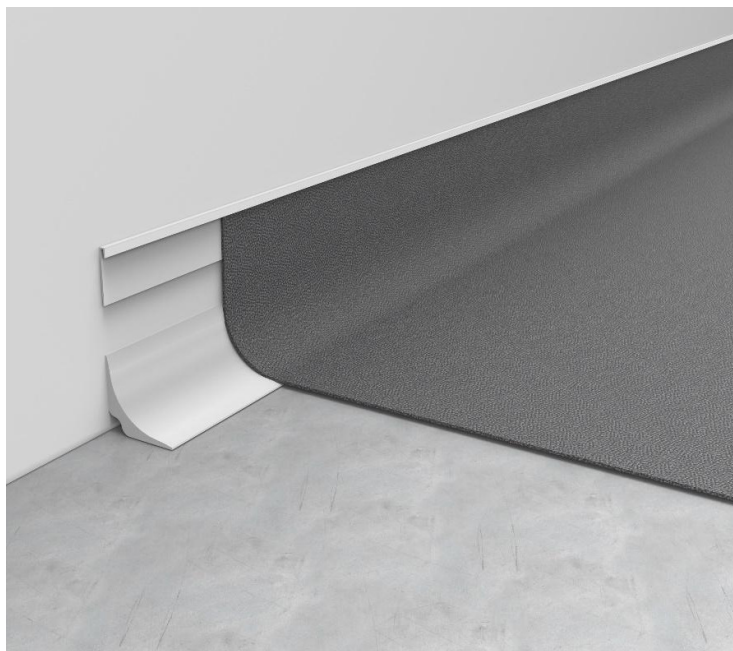
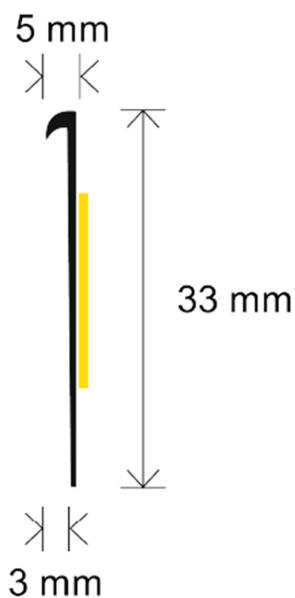
#### 2. Instrucțiuni de montare:

- Profilul se taie la lungimea necesară
- Se curăță suprafața unde va fi montat profilul
- Produsul se fixează utilizând autocolantul de pe spatele profilului

#### 3. Specificații tehnice

- Brand: SET
- Material: PVC-U, policlorură de vinil neplastifiată nealveolară
- Model: 20334
- Culori: Vezi Catalog
- Ambalaj: Vezi Catalog
- Certificat produs: SR EN 13245-1:2011, SR EN 13501-1+A1/2010/C91/2014

#### 4. Desen tehnic:





PLINTE & PROFILE

5. **Certificat Produs:** SR EN 13245-1:2011

Profile din policlorură de vinil neplastifiată nealveolară (PVC-U),  
pentru pereți la interior  
-N doP-20334-RO -

6. **Informații importante:**

Produsele trebuie depozitate în spațiu interior, ferite de căldură radiantă! Este recomandat să depozitați produsele pe o suprafață netedă orizontală, la temperatura camerei, ferite de lumina soarelui. Nu ne asumăm responsabilitatea pentru daunele rezultate prin utilizarea sau îngrijirea necorespunzătoare și nerespectarea recomandărilor! Montarea produselor poate fi efectuată de către utilizator, dar este recomandat să cereți ajutorul unui specialist.

În cazul profilelor din aluminiu, detergenții concentrați de uz casnic pot provoca daune, folosirea fără diluare nu este recomandată (ex. : acid clorhidric, Cilit). Adezivi pe baza de ciment nu sunt recomandați pentru profile din metale, ei pot provoca daune asupra produsului. Vă rugăm să citiți și să respectați instrucțiunile de utilizare a adezivului și a detergentului, înainte de montarea și curățarea profilelor. Curățarea se execută prin frecare cu un material moale non-abraziv înmuiat într-un lichid de curățare cu pH neutru, cât mai curând după murdărire, pentru a evita pătarea materialului. Înainte de montare sau de curățare, vă rugăm să luați în considerare efectele anticipate ale sarcinii chimice. Produsele nu pot fi utilizate în mediu care conține clor (de ex. piscina).

S.C. SET Prod-Com SRL își rezervă dreptul de a modifica specificațiile produselor în orice moment, fără notificare prealabilă. Este responsabilitatea tuturor utilizatorilor să se asigure că datele de mai sus sunt actuale. Aceste informații sunt furnizate gratuit fără obligații și destinatarul își asumă toată responsabilitatea pentru utilizarea acestora. Datele tehnice, proprietățile sau aplicațiile enumerate aici au numai caracter informativ.

Orbán András  
Administrator

Miercurea Ciuc, 09.07.2024



Sediu: RO 530190, Miercurea Ciuc,  
str. Lelici nr. 49/B  
Internet: [www.plinte-profile.ro](http://www.plinte-profile.ro)  
E-mail: [office@setprodcom.ro](mailto:office@setprodcom.ro)

Tel./fax: +40 266 372 425  
CU: RO7084173  
SWIFT cod: RNCBROBU

Banca: BCR, Agenția Miercurea Ciuc  
Iban: R045 RNCB 01590154 11910001 (RON)  
R018 RNCB 01590154 11910002 (EUR)