

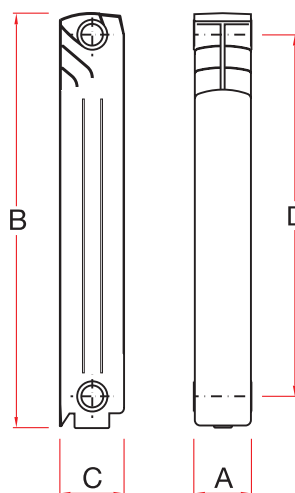
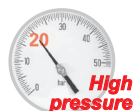
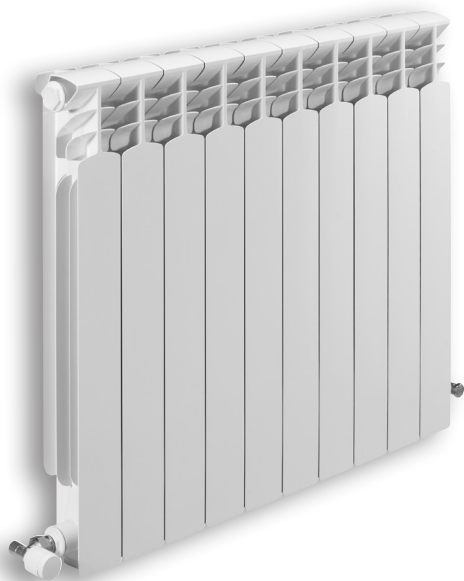
fr2

DESIGN IN ITALY



grupporagaini

THE FUTURE WE ARE IN



fr2

Informatii tehnice / Technical Informations

	Înălțime height (mm) B	Interax centres (mm) D	Adâncime thickness (mm) C	Latime width (mm) A	Capacitatea Apei water capacity (lt)	Greutate weight (kg)	Presiune de lucru operative pressure (bar)	Eficienta termica dT 50 thermal power		n	Km
								(W)	(kcal/h)		
FR2 350	420	350	89	80	0,24	1,02	20	84,5	72,7	1,28806	0,547551
FR2 500	573	500	89	80	0,30	1,29	20	107,6	92,5	1,26587	0,760219
FR2 600	673	600	89	80	0,33	1,43	20	123,5	106,2	1,30197	0,758086
FR2 700	773	700	89	80	0,40	1,55	20	138,8	119,4	1,30517	0,841110
FR2 800	873	800	89	80	0,44	1,84	20	154,8	133,1	1,30873	0,926302

Ecuatia caracteristica : $\varphi = K \Delta t^n$. Valorile termice măsurat la Politehnica din Milano in conformitate cu EN442. Pentru o functionare corecta a radiatorului este recomandabil sa utilizati o supapa de aerisire si de a nu izola bateria de la inchiderea supapei sale. De asemenea, este de retinut ca garantia este valabila pentru o presiune de lucru maximă de 16 bari si o temperatură maximă de lucru de 120°. Butuc Ø: 1"

Characteristic Equation: $\varphi = K \Delta t^n$. Thermal power values measured at the Milan Polytechnic in accordance with the EN442 norm. In order for the radiator to function correctly, it is recommended that you use an automatic valve with an air vent and that you never isolate the battery from the installation by closing its valves. Also remember that the guarantee is valid as long as the installations working pressure does not exceed 20 bar. Maximum working temperature: 120°. Hub Ø: 1"

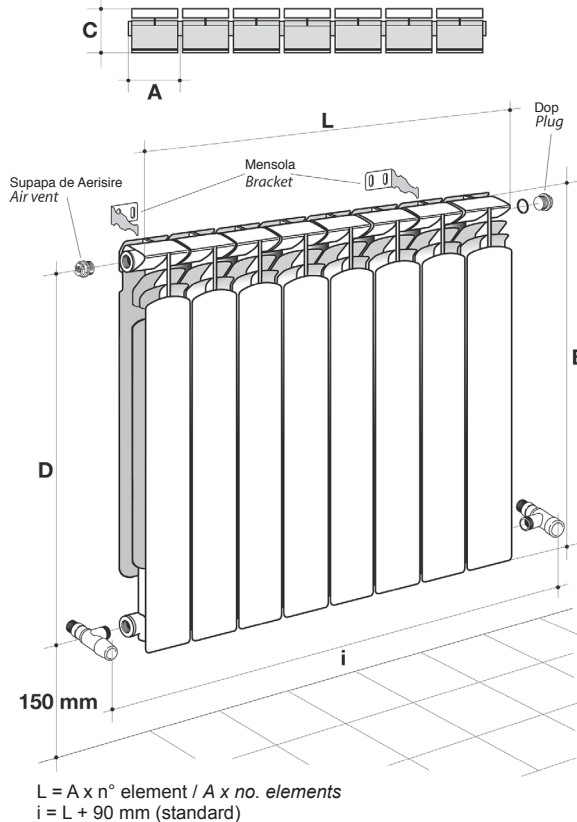


Temperatură scăzută / Low temperature

ΔT	Coef.	ΔT	Coef.	ΔT	Coef.	ΔT	Coef.
25	0,4	39	0,7	53	1,1	67	1,5
26	0,4	40	0,7	54	1,1	68	1,5
27	0,5	41	0,8	55	1,1	69	1,5
28	0,5	42	0,8	56	1,2	70	1,5
29	0,5	43	0,8	57	1,2	71	1,6
30	0,5	44	0,8	58	1,2	72	1,6
31	0,5	45	0,9	59	1,2	73	1,6
32	0,6	46	0,9	60	1,3	74	1,7
33	0,6	47	0,9	61	1,3	75	1,7
34	0,6	48	0,9	62	1,3	76	1,7
35	0,6	49	1,0	63	1,3	77	1,7
36	0,7	50	1,0	64	1,4	78	1,8
37	0,7	51	1,0	65	1,4	79	1,8
38	0,7	52	1,1	66	1,4	80	1,8

Model / Model	A mm	B mm	C mm	D mm
FR2 350	80	420	89	350
FR2 500	80	573	89	500
FR2 600	80	673	89	600
FR2 700	80	773	89	700
FR2 800	80	873	89	800

Instructiuni pentru montare / Assembly instructions



Îmbinări / Joints



* Aplicație recomandată / recommended application


grupporagaini
THE FUTURE WE ARE IN

GRUPPO RAGAINI SpA
S.S. 77 Val di Chienti, 14
60025 Loreto - (An) Italia
tel. +39 0717500740
fax +39 071978814
info@grupporagaini.com
www.grupporagaini.com

