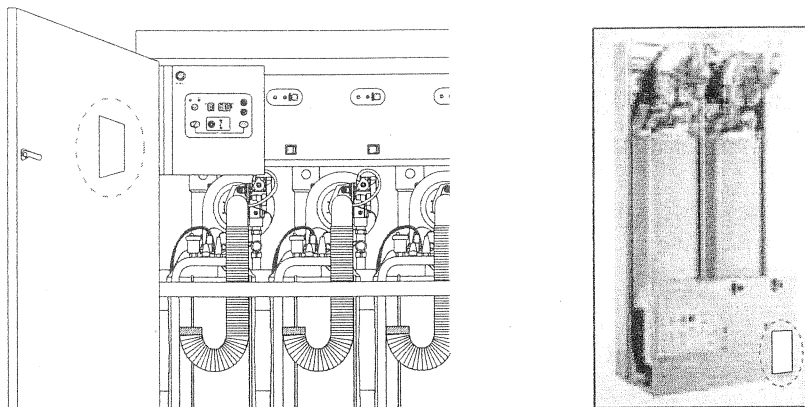


# INSTRUCȚIUNI PENTRU ÎNLOCUIREA PLĂCUȚEI MASTER

După ce a fost înlocuită plăcuța master:

◊ Resetați toate valorile parametrilor plăcuței, care eventual, ar putea să fii fost modificate. Acestea sunt redată în tabelul "LISTA CU PARAMETRII" situat în poziția indicată, cu ovalul trasat, așa cum este ilustrat în imaginile de dedesubt:

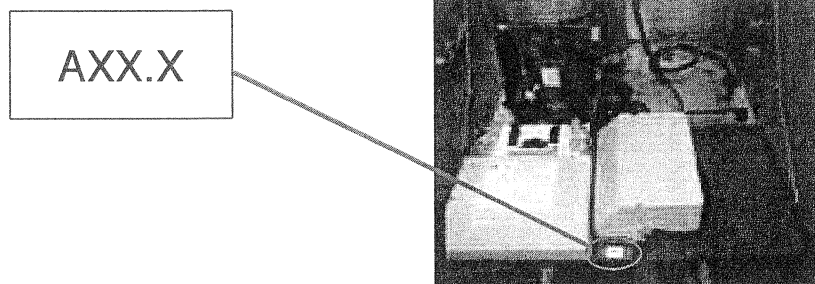


Aveți grijă în special la par. 36, parametrul pentru schimbarea gazelor și la lungimea în metri a hornului, acesta poate fii dimensionat în modul următor:

Reglările Par. 36	Pentru tipul de Instalare
01 (valoare din fabrică) sau (*) 11	Gaz Metan și cu lungimea hornului până la 15 m
02 sau (*) 12	Gaz Metan și cu lungimea hornului mai mare de 15 m
03 sau (*) 13	Gaz Gpl și cu lungimea hornului până la 15 m
04 sau (*) 14	Gaz Gpl și cu lungimea hornului mai mare de 15 m

(\*) prima cifră a parametrului identifică tipul de ventilator. Pentru găsirea valorii corecte, consultați "LISTA CU PARAMETRII" existentă în manual.

◊ În plus față de resetarea reglărilor precedente ale instalației; controlați adezivul, existent în interiorul panoului de suport pentru plăcuțe al modulului termic master, poziționat așa cum este ilustrat în figură.



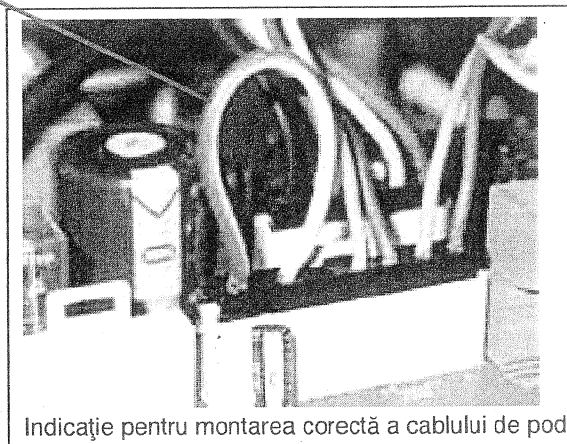
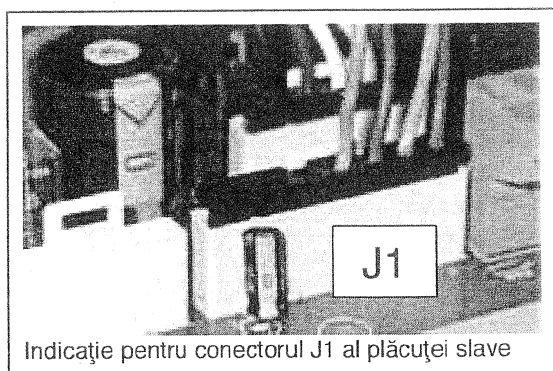
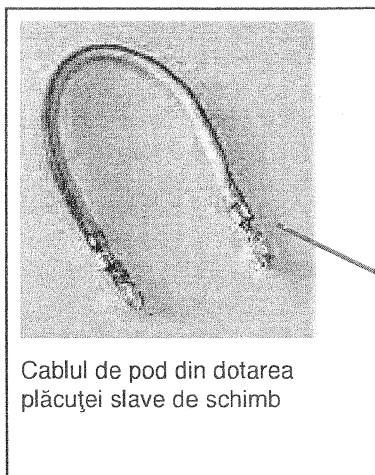
În funcție de codul adezivului este necesară și efectuarea reglărilor redată în tabelul de mai jos:

Pentru Codul adezivului:	Urmați aceste instrucțiuni:
Începând de la A01.0 până la A03.0	Reglați Par. 42 la 0 și Par. 43 la 0
Începând de la A04.1	Nici o reglare suplimentară
...	...

# INSTRUCȚIUNI PENTRU ÎNLOCUIREA PLĂCUȚEI SLAVE

După ce a fost înlocuită plăcuța slave:

◆ În cazul instalațiilor fără presostat diferențial (corespunzătoare centralelor cu codurile de pe adezivul existent în interiorul panoului de suport pentru plăcuțe: de la A01 până la A03) introduceți cablul de pod din dotare plăcuței slave de schimb în pozițiile 1 și 2 ale conectorului J1:



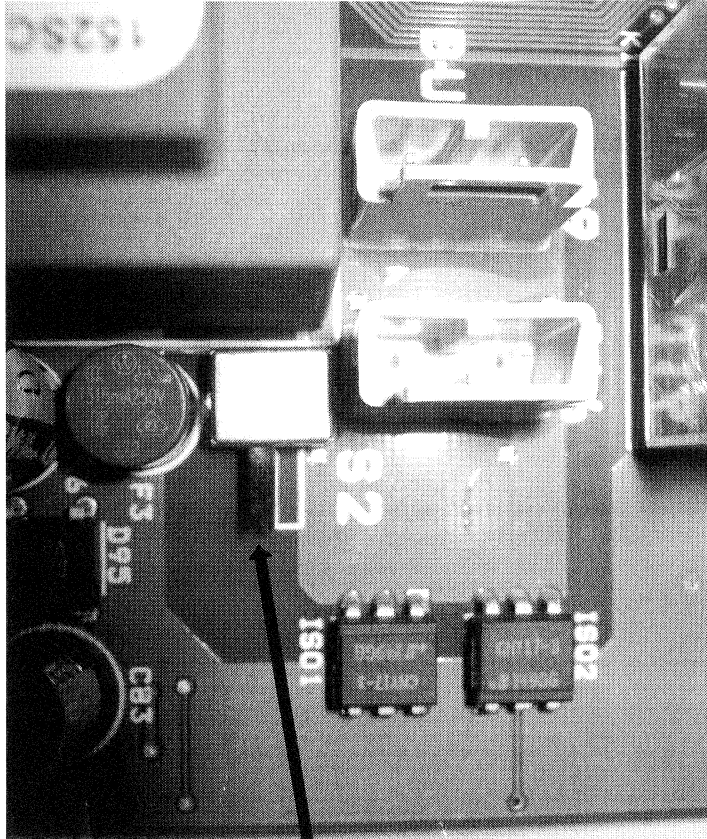
◆ Confirmați, de la master, reglarea parametrului par.36, parametrul tipului de gaze și a lungimii în metri a hornului, acesta poate avea următoarele reglări:

Reglările Par. 36	Pentru tipul de Instalare
01(valoare din fabrică) sau (*) 11	Gaz Metan și cu lungimea hornului până la 15 m
02 sau (*) 12	Gaz Metan și cu lungimea hornului mai mare de 15 m
03 sau (*) 13	Gaz Gpl și cu lungimea hornului până la 15 m
04 sau (*) 14	Gaz Gpl și cu lungimea hornului mai mare de 15 m

(\*) prima cifră a parametrului identifică tipul de ventilator. Pentru găsirea valorii corecte, consultați "LISTA CU PARAMETRII" existentă în manual.

Pentru acesta este necesară intrarea în modalitatea programare; vizualizați și confirmați (cu OK) reglarea valorii par.36.

**ADDITIONAL NOTICE**



**The figure shows the correct position of DIP switch lever.  
Don't move the lever**