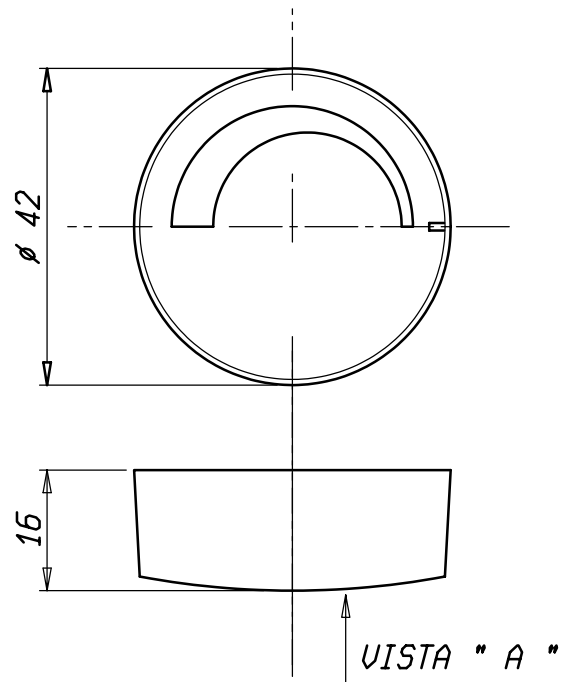
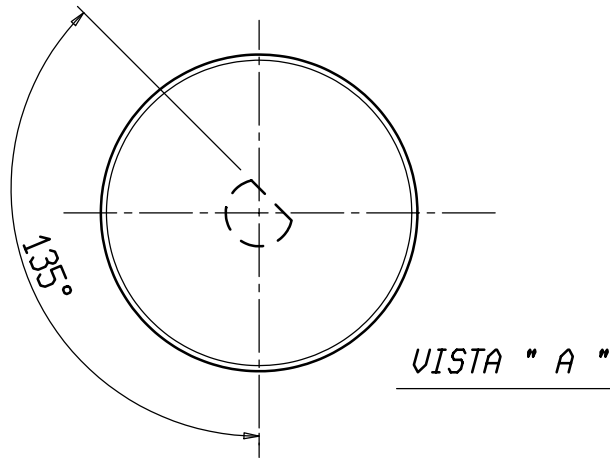


POSIZIONE ANGOLARE DEL PERNO  
RISPETTO ALLA TAMPOGRAFIA

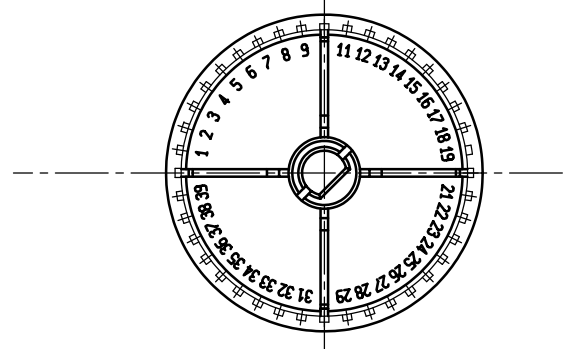
ANGULAR POSITIONING PIN ACCORDING  
TO PRINTED KNOB



FONDO NERO  
BLACK DIAL


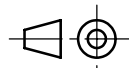
FRECCIA BIANCA  
WHITE ARROW

SATINATURA SUPERFICIALE  
SATIN FINISH



**K5024 G STANDEX INTERNATIONAL**

- Note :**
- 1- La tampografia deve risultare completa, uniforme e senza sbavature.
  - 2- Usare cliche' CL. 16.
  - 3- Utilizzare inchiostro colore BIANCO RAL 9016
  - 4 -Utilizzare manopola grezza cod. 003496.
  - 5 -Per altre quote ed indicazioni vedere disegno cod. 003496.

Verificato													
	Peso grezzo	Quote senza indicazione di tolleranza: precisione gruppo B								Lunghezza lato minore $\alpha^\circ$			
		GRUPPO	da 0 a < 6	da 6 a < 30	da 30 a < 120	da 120 a < 315	da 315 a < 1000	da 1000 a ≤ 2000	OLTRE 2000	da 0 a < 10	da 10 a < 50	da 50 a ≤ 100	OLTRE 100
	Peso finito	A	±0.05	±0.1	±0.15	±0.2	±0.3	±0.5	-	±1°	±30'	±20'	±10'
	Progetto N°	B	±0.1	±0.2	±0.3	±0.5	±0.8	±1.2	±2				
	C	±0.2	±0.5	±0.8	±1.2	±2	±3	±4					
Modificato	Diseg.	A. CALDERONI			07/03/11			Verif.	07/03/11			 <b>Control System Srl</b>	
	Scale	1:1				Sost. il <b>PARI CODICDE</b> del 07/03/11	Disegno/Codice <b>556302</b>						
Date	Denominaz. <b>MANOPOLA TAMPOGRAFATA / RUPPER-PAD PRINTED KNOB</b>												
Mod. num.	<b>A4</b>												
/ Mod. num.	Il presente disegno non puo essere riprodotto, copiato o comunicato a terzi senza la nostra autorizzazione, come a termine di legge sui diritti d' autore												