





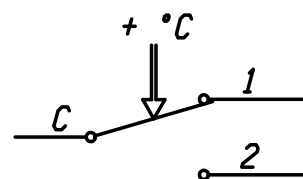
**DATI TECNICI**  
**TECHNICAL DATA**

**ETICHETTA**  
**LABEL**

<b>IMITT</b>	WW/YYP
TR 0/90°C TYPE TR2 9345	
 N.C. C-1 16(6)A/250V~	
 N.O. C-2 6(4)A/250V~	
 0497 Cat.IV	540362/B
 15(2,5)A/250V~ T85	
INAIL TS/017/10	
DIN TR/STB1211	

<b>AZIONE TIPO</b> ACTION TYPE	<b>1B (EN 60730-1)</b>
<b>INSTALLAZIONE TIPO</b> METHOD OF MOUNTING	<b>A PANNELLO</b> PANEL MOUNTING
<b>TENSIONE IMPULSIVA NOMINALE</b> RATED IMPULSE VOLTAGE	<b>2,5 kV</b>
<b>INTERVALLO DI REGOLAZIONE</b> CONTROL RANGE	<b>0 / 90 °C</b>
<b>DIFFERENZIALE</b> SWITCHING DIFFERENTIAL	<b>Δt 4±1 K</b>
<b>MAX. TEMPERATURA TESTA THERMOSTATO</b> MAX. SWITCHING HEAD TEMPERATURE	<b>T 85 °C</b>
<b>MAX TEMPERATURA BULBO</b> MAX BULB TEMPERATURE	<b>130 °C</b>
<b>PORTATA CONTATTI</b> CONTACTS RATING	<b>NC 6FLA - 16A N.I. 250V~</b> <b>NO 4FLA - 6A N.I. 250V~</b>
<b>EFFETTO TEMPERATURA AMBIENTE</b> AMBIENT TEMPERATURE EFFECT	<b>- 0,2°C/°C (*)</b>
<b>FLUIDO CONTROLLATO</b> CONTROLLED MEDIUM	<b>ACQUA , OLIO</b> WATER , OIL
<b>GRADO DI INQUINAMENTO</b> POLLUTION SITUATION	<b>2 (EN 60730-1)</b>

**SCHEMA ELETTRICO**  
**WIRING DIAGRAM**

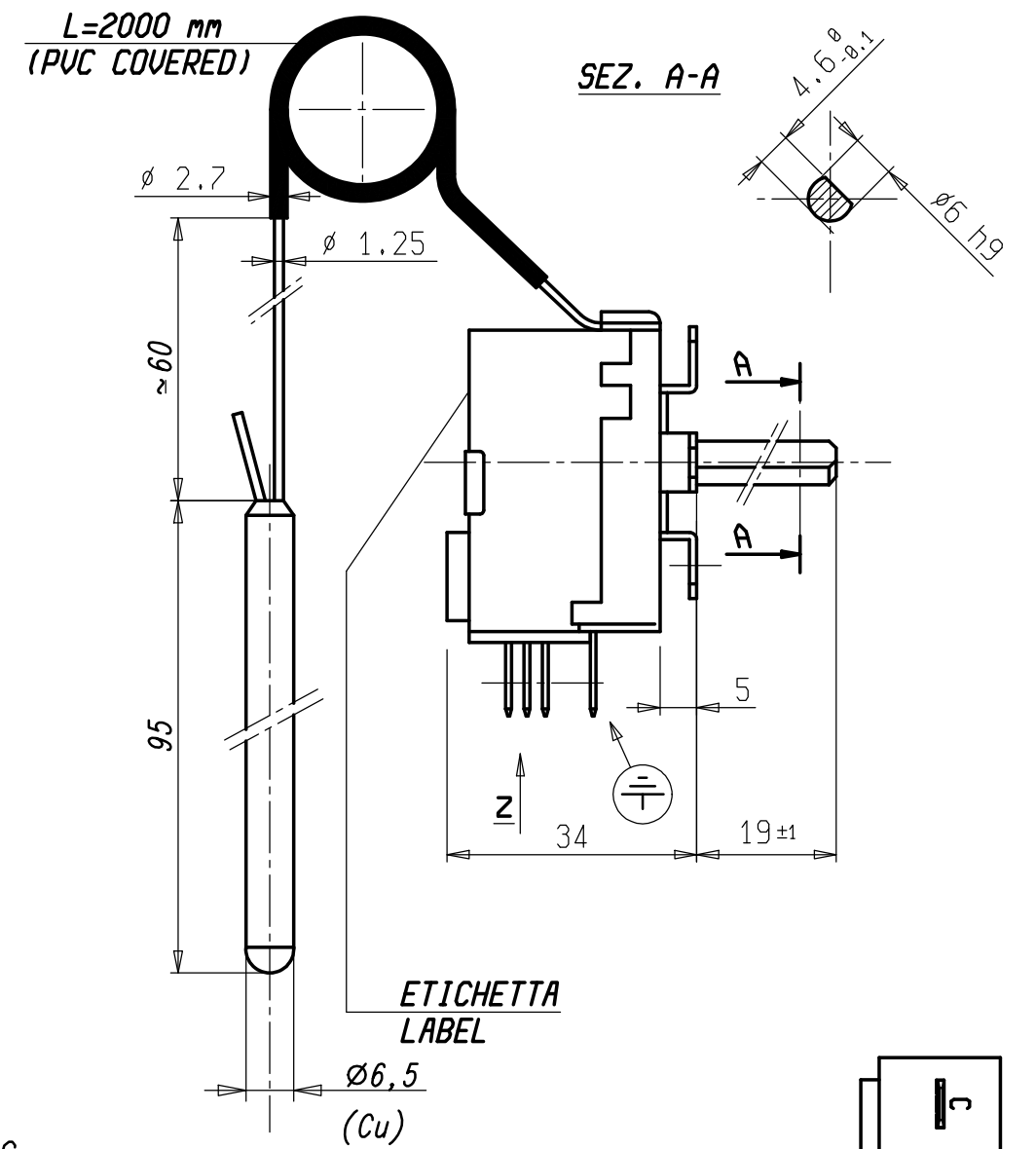
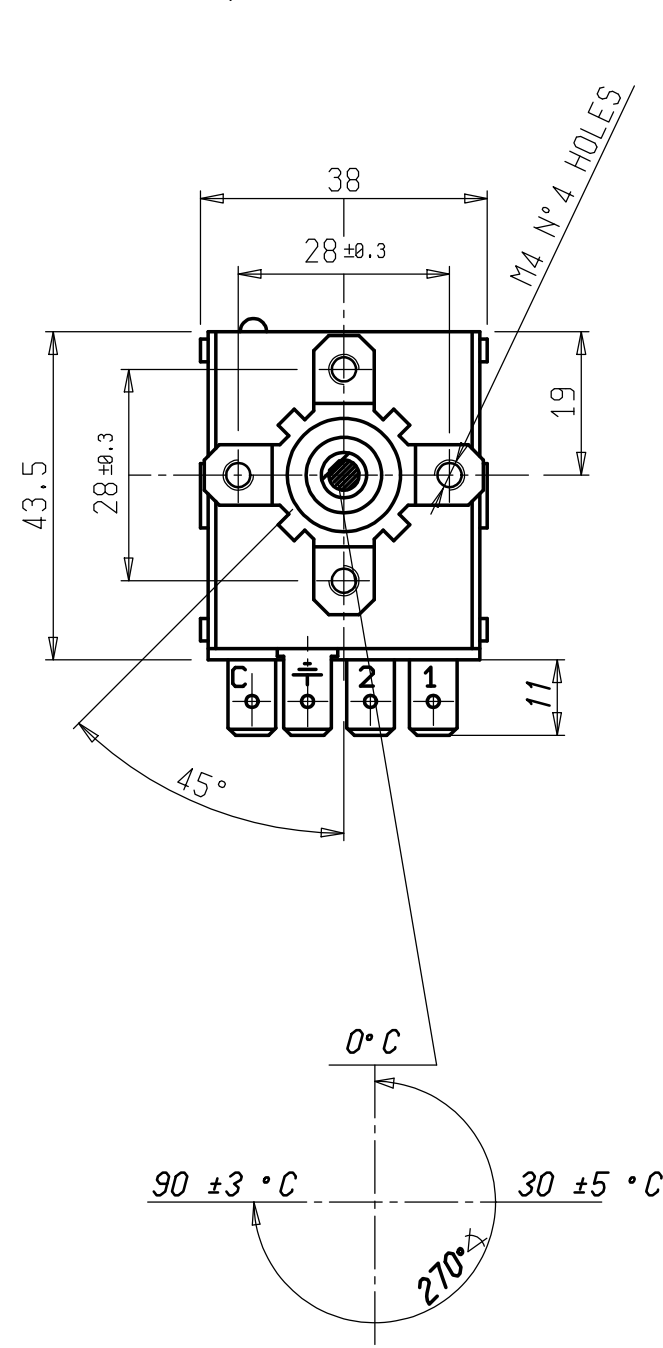


**VALORI D'INTERVENTO NOMINALI RIFERITI A TEMPERATURA AMBIENTE PER TESTA THERMOSTATO E CAPILLARE = 20°C.**

**NOMINAL SWITCHING POINTS REFERRING TO A THERMOSTAT HEAD AND CAPILLARY AMBIENT TEMPERATURE = 20°C.**

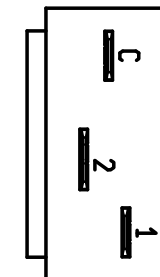
**(\*) VARIAZIONE DEL PUNTO DI INTERVENTO IN RAPPORTO ALLA VARIAZIONE DAL VALORE DI RIFERIMENTO DELLA TEMPERATURA AMBIENTE**

**(\*) CHANGE IN SWITCHING POINT REFERRED TO CHANGE FROM REFERENCE OF AMBIENT TEMPERATURE**



**ETICHETTA**  
**LABEL**

**FASTONS 6,3x0,8**



**VISTA Z**  
**VIEW Z**

Verificato	21/05/15 AGGIORNATI DATI ETICHETTA MCAP												
	12/12/13 AGGIORNATI DATI ETICHETTA CARTIGLIO MCAP												
Modificato	Peso grezzo	Quote senza indicazione di tolleranza: precisione gruppo B							Lunghezza lato minore α°				
		da 0 a < 6	da 6 a < 30	da 30 a < 120	da 120 a < 315	da 315 a < 1000	da 1000 a ≤ 2000	OLTRE 2000	da 0 a < 10	da 10 a < 50	da 50 a ≤ 100	OLTRE 100	
	Peso finito	A	±0.05	±0.1	±0.15	±0.2	±0.3	±0.5	-	±1*	±30'	±20'	±10'
		B	±0.1	±0.2	±0.3	±0.5	±0.8	±1.2	±2				
Progetto N°	C	±0.2	±0.5	±0.8	±1.2	±2	±3	±4					
Date	Diseg.	M. CAPITANIO	16/07/10	Verif.	E. RUSSO	16/07/10							
	Scala	1:1		Sost. II	PARI COD.								
Denominaz.	dal		16/07/10		Disegno/Codice		540362/B						
	CONTROLLO DI TEMPERATURA TR2 / TEMPERATURE CONTROLLER TR2												
Mod. num.	A3												
Il presente disegno non può essere riprodotto, copiato o comunicato a terzi senza la nostra autorizzazione, come a termine di legge sui diritti d'autore													

