




 Țineți apăsat butonul de pe repetitor timp de 15 secunde pentru a-l șterge din rețea.



 Culoarea butonului se schimbă în portocaliu, indicând ștergerea. Procedura nu mai poate fi anulată.

 După ce ștergeți repetitorul din rețeaua ZigBee, va trebui să reinstalați repetitorul. Dacă ștergeți repetitorul, toate termostatele își vor pierde conexiunea la rețea.

SALUS Controls garantează buna funcționare a produsului pe o perioadă de 5 ani de la data cumpărării, confirmată prin ștampila și semnătura vânzătorului. Garanția oferă utilizatorului posibilitatea de înlocuire gratuită a dispozitivului cu unul nou (aceleși tip/model) sau eliminarea daunelor cauzate de defecte de fabricație.

Nume client: .....

Adresă client: .....

..... Cod poștal: .....

Tel.: ..... Email: .....

Vânzător: .....

Tel.: ..... Email: .....

Data instalării: .....

Numele instalatorului: .....

Semnătura instalatorului: .....

DETALII TEHNICE

<b>Model</b>	<b>RE10RF</b>
<b>Tip</b>	<b>Repetitor wireless, rețea ZigBee</b>
<b>Funcție</b>	<b>Repetitor semnal rețea ZigBee</b>
<b>Comenzi</b>	<b>Deschis/Închis conectat la rețeaua ZigBee</b>
<b>Indicatori</b>	<b>LED-uri: Roșu/Portocaliu</b>
<b>Interfață</b>	<b>Un singur buton de apăsare</b>
<b>Temperatură de operare</b>	<b>de la 0 la 45 °C</b>
<b>Temp. de depozitare</b>	<b>de -20°C la 6</b>
<b>Frecvență</b>	<b>2.4 GHz</b>
<b>Alimentare</b>	<b>30V prin adaptor de alimentare</b>
<b>Aprobare</b>	<b>CE</b>

**SALUS**  
CONTROLS  
Repetitor ZigBee  
Model: RE10RF



MANUAL INSTALARE/UTILIZARE

SALUS Controls România

Strada Train Vuia 126  
Cluj-Napoca  
România  
T: 0364 435 696  
E: office@saluscontrols.ro  
Suport tehnic  
T: 0364 435 696/ 0753 166 049  
E: tehnic@saluscontrols.ro

[www.saluscontrols.ro](http://www.saluscontrols.ro)



SALUS Controls este membră Comptime Group.

Mentținând politica de continuă dezvoltare a produsului, SALUS Controls își rezervă dreptul de a modifica specificațiile, design-ul și materialele produselor enumerate în această broșură fără notificare prealabilă.

Pentru instrucțiunile în format PDF, accesați:  
[www.saluscontrols.ro](http://www.saluscontrols.ro)



1 x Manual instalare/utilizare



1 x Repetitor RE10RF



1 x Adaptor

Pentru instrucțiunile în format PDF, accesați [www.saluscontrols.ro](http://www.saluscontrols.ro)

**Conformitatea produsului**

Produsul este în conformitate cu următoarele directive CE: 2014/30EU; 2014/53/EU and 2011/65/EU  
Textul integral al Declarației de Conformitate UE este disponibil la următoarea adresă de internet: [www.saluslegal.com](http://www.saluslegal.com).

**ATENȚIE**

**Aceste instrucțiuni se aplică modelului SALUS Controls specificat pe coperta acestui manual și nu se vor utiliza cu alte mărci sau modele.**

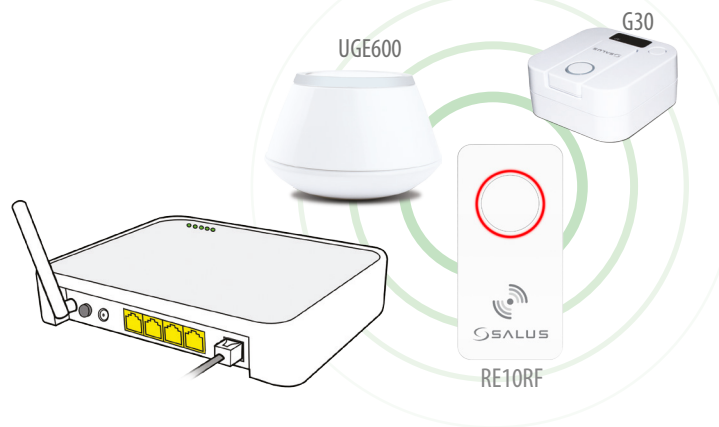
Acest accesoriu se va instala de către o persoană competentă, iar instalarea va respecta recomandările furnizate în edițiile curente ale BS7671 (normele IEE pentru cablaje) și în partea 'P' a normelor pentru construcții. Nerespectarea cerințelor din aceste publicații poate duce la acuzații penale.

**Avertisment**

Nu conectați dispozitivele alimentate cu 230V la sursa de alimentare înainte de a le instala sau a face orice fel de modificări!

**INTRODUCERE**

Dacă sistemul iT600 are mai mult de 32 de dispozitive alimentate cu baterii, pe lângă coordonatorul CO10RF /Gateway-ul G30 sau Gateway-ul universal UGE600, mai trebuie să adăugați repetitorul RE10RF. Repetitorul este un amplificator de semnal și este necesar și în cazul în care dispozitivele alimentate cu baterii, din sistemul iT600, sunt prea departe de dispozitivele alimentate cu 230V.



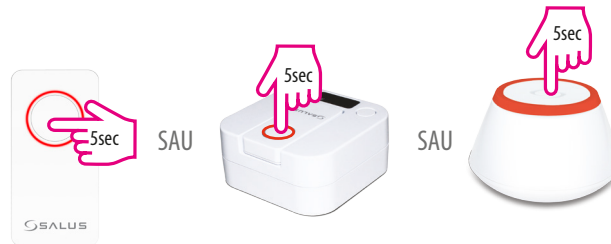
Pentru mai multe informații, verificați manualele fiecărui dispozitiv.

Repetitorul RE10RF trebuie utilizat cu produsele enumerate mai jos:

**Sistemul iT600**



4 Țineți apăsat butonul de pe Coordonator, Gateway G30 sau Gateway UGE600 timp de 5 secunde pentru a intra în modul de asociere. LED-ul va lumina roșu.



6 Apasați o singură dată butonul repetitorului. LED-ul va rămâne roșu pentru a indica conectarea la rețea.



7 Procesul de instalare este complet. Țineți apăsat butonul de pe coordonator timp de 5 secunde pentru a ieși din modul de asociere. LED-ul va fi roșu. Consultați manualele individuale ale dispozitivelor din sistem.

