

SALUS[®] CONTROLS WLS600



Quick Guide



Wprowadzenie

Czujnik zalania WLS600 służy do wykrywania obecności wody na powierzchni pod czujnikiem lub na stykach przewodów podłączonych do czujnika. W zależności od potrzeb czujnik może być umieszczony poziomo lub pionowo. Przewody są mocowane do czujnika poprzez uchwyt. WLS600 musi być używany z bramką internetową UGE600 i aplikacją SALUS Smart Home.

Zgodność produktu

Ten produkt jest zgodny z zasadniczymi wymogami i innymi odpowiednimi przepisami dyrektyw RED 2014/53/EU i RoHS 2011/65/EU. Pełny tekst Deklaracji Zgodności UE jest dostępny pod następującym adresem internetowym: www.saluslegal.com

(☎) 2405-2480MHz; <14dBm

Bezpieczeństwo

Używać zgodnie z regulacjami obowiązującymi w danym kraju oraz na terenie UE. Należy używać urządzenia zgodnie z przeznaczeniem, utrzymując urządzenie je w suchym otoczeniu. Produkt wyłącznie do użytku wewnątrz budynków. Instalacja musi zostać przeprowadzona przez wykwalifikowaną osobę, zgodnie z zasadami obowiązującymi w danym kraju oraz na terenie UE.

Úvod

Snímač úniku vody WLS600 je navržen tak, aby detekoval přítomnost vody na povrchu pod čidlem nebo přes kabel se snímačem připojeným k tělu snímače. Snímač může být umístěn buď vodorovně nebo svisle, jak to vyžaduje prostorové omezení. Kabel se snímačem je připojen k tělu snímače pomocí dodaného příslušenství. WLS600 musí být používán s Internetovou bránou UGE600 / UGE600 a aplikací SALUS Smart Home.

Shoda výrobku

Tento produkt splňuje základní požadavky a další příslušná ustanovení směrnice RED 2014/53/EU a RoHS 2011/65/EU. Úplné znění prohlášení o shodě EU je k dispozici na internetové adrese: www.saluslegal.com

(☎) 2405-2480MHz; <14dBm

Bezpečnostní informace

Použití v souladu s EU a národními předpisy. Pouze pro interiérové použití. Udržujte přístroj úplně suchý. Tento výrobek musí být instalován oprávněnou osobou a v souladu se všemi EU a národními předpisy.

Введение

WLS600 - беспроводной датчик обнаружения протечек (на поверхности под датчиком, или на клеммах выносного датчика) с низким энергопотреблением и передающий сигнал по сети ZigBee. По необходимости датчик может быть установлен горизонтально или вертикально. Провода к датчику подключаются через держатель. WLS600 необходимо использовать вместе с интернет шлюзом UGE600 и приложением для Умного Дома - SALUS Smart Home.

Продукция соответствует

Компания SALUS Controls информирует, что данное оборудование соответствует Директивам ЕС: RED 2014/53/EU, RoHS 2011/65/EU. Полную информацию относительно Декларации соответствия найдите на нашем сайте: www.saluslegal.com

(☎) 2405-2480MHz; <14dBm

Информация по безопасности

Используйте согласно инструкции по эксплуатации, а также правилам, действующим в стране установки. Это устройство должно устанавливаться компетентным специалистом. Применяйте согласно назначению и только внутри помещений.

Introduction

Senzorul de inundatie fără fir WLS600 este conceput pentru a detecta scurgerile de apă. Senzorul poate fi amplasat fie orizontal, fie vertical, în funcție de spațiu. De asemenea, puteți utiliza și un senzor cu cablu (opțional), iar contactele cablului trebuie introduse în suportul prevăzut. WLS600 trebuie folosit împreună cu gateway-ul universal UGE600/UGE600 și aplicația SALUS Smart Home.

Conformitatea produsului

Acest produs este în conformitate cu următoarele directive europene: RED 2014/53/EU și RoHS 2011/65/EU. Textul integral al Declarației de conformitate UE este disponibil la următoarea adresă de internet: www.saluslegal.com

(☎) 2405-2480MHz; <14dBm

Informații de siguranță

Folosiți în conformitate cu reglementările naționale și UE. Utilizați dispozitivul în scopul stabilit, menținându-l într-o stare uscată. Produsul este destinat numai utilizării în interior. Instalarea trebuie efectuată de o persoană calificată.

Wskazanie diody LED

Indikace LED diod

Индикация LED

Semnale LED

Stan	Dioda LED
Podanie zasilania	Stały czerwony kolor
Tryb parowania	3 mignięcia na czerwono i przerwa

Stav	LED
Napájení	Trvale svítí červená LED
Režim párování	3 x blikne červená LED a pak krátká pauza

Состояние	Светодиод
Подача питания	Горит красный светодиод
Режим Сопряжения	Красный светодиод мигает 3 раза, потом пауза

Stare	LED
Pornire	Roșu stabil
Mod de sincronizare	RED-ul roșu pâlpâie de 3 ori apoi pauză

Parowanie z aplikacją

Párování v aplikaci

Сопряжение в Приложении

Sincronizare prin aplicație

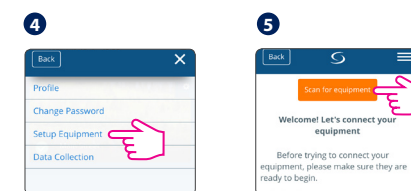
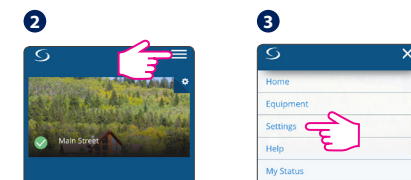


Przejdź do aplikacji

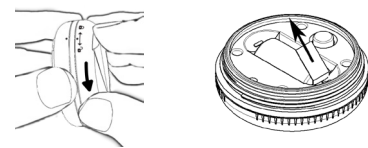
Přejděte do aplikace

Перейдите в приложение

Accesați aplicația



6



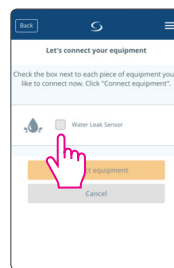
Odkręć czujnik obracając górną obudowę w kierunku przeciwnym do ruchu wskazówek zegara i pociągnij za pasek izolujący baterię, aby rozpocząć proces parowania.

Odstraněte čelní desku ze snímače otočením čelní desky proti směru hodinových ručiček a vytáhněte západku baterie, čímž spustíte proces párování.

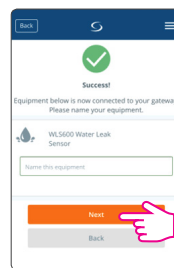
Снимите верхнюю панель датчика, повернув ее против часовой стрелки, и вытащите из батарейного отсека защитную пластиковую ленту, чтобы начать процесс сопряжения.

Desfaceți carcasa frontală rotind în sensul invers al acelor de ceasornic și îndepărtați banda dielectrică pentru a începe procesul de sincronizare.

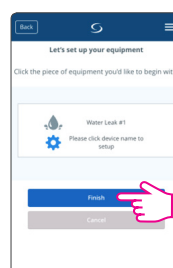
7



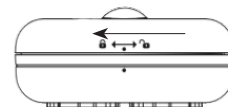
8



9



10



Po wykryciu czujnika i dodaniu go do systemu, zakręć górną obudowę czujnika zgodnie z kierunkiem ruchu wskazówek zegara. Aby zapewnić właściwe uszczelnienie upewnij się, że punkty pomocnicze się schodzą.

Když je snímač detekován a přidán do systému, vraťte čelní desku otočením čelní desky ve směru hodinových ručiček. Ujistěte se, že jsou tečky úplně zarovnané pro správné utěsnění.

После обнаружения датчика и добавления его в систему, установите верхнюю панель, повернув ее по часовой стрелке. Убедитесь, что вспомогательные точки полностью выровнены для правильного уплотнения.

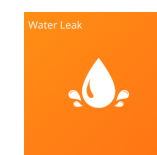
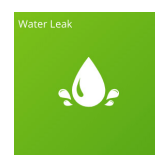
Atunci când senzorul e detectat și adăugat la rețea, strângeți carcasa frontală rotind în sensul acelor de ceasornic până când cele două puncte se aliniază.

Ikony w aplikacji

Zobrazeni ovládacího panelu

Дисплей приборной панели

Afișaj



Brak wycieku wody

Wykryto wyciek wody

Žádný únik vody

Byl zjištěn únik vody

Нет протечки

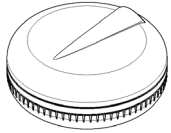
Протечка обнаружена

Fără scurgeri de apă

Scurgere de apă detectată

Instalacja
Установка

Instalace
Instalare

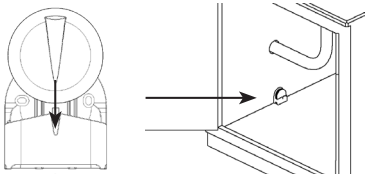


Umieść czujnik na powierzchni, gdzie prawdopodobnie zgromadzi się woda w przypadku wycieku.

Určete místo povrchové instalace snímače, kde se bude voda pravděpodobně hromadit v případě úniku.

Найдите ровную поверхность для датчика, где, в случае протечки будет скапливаться вода.

Identificați o suprafață plană, unde e cel mai probabil ca apa să se acumuleze în cazul unei scurgeri.



Użyj uchwyty mocującego jeśli czujnik jest zbyt szeroki, aby umieścić go w żądanym miejscu.

Pokud je senzor příliš široký pro umístění na požadované místo, můžete použít držák pro užší profil.

Если датчик слишком широк для размещения в данном месте, используйте держатель.

Dacă senzorul este prea lat pentru a fi amplasat în locul dorit, puteți folosi suportul pentru un profil mai îngust.



W przypadku trudno dostępnych miejsc lub lokalizacji gdzie zasięg radiowy jest ograniczony, użyj dostarczonego kabla czujnika.

U špatně dostupných míst nebo míst mimo dosah sítě použijte dodaný kabel se snímačem.

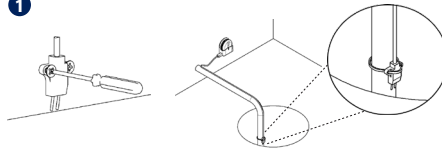
Для более узких мест или положений с проблемами с радиоуправлением, используйте дополнительный выносной датчик с клеммами.

Pentru locuri înguste sau cu interferențe radio, folosiți senzorul cu cablu prevăzut.

Kabel czujnika
Выносной датчик

Kabel se snímačem
Senzor cu cablu

1



Instalacja powierzchniowa

Instalacja nadpowierzchniowa

Povrchová instalace

Jimková instalace

Монтаж на плоской поверхности

Установка на трубе

Instalare de suprafață

Instalare în scurgere

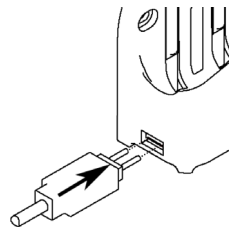
Aby zainstalować kabel czujnika, najpierw poprowadź kabel w wybrane miejsce i zamocuj jego skrzydlatą końcówkę w odpowiednim miejscu.

Chcete-li nainstalovat kabel se snímačem, nejprve protáhněte kabel na požadované místo a upevněte konec kabelu se snímačem.

При установке дополнительного выносного датчика, сначала закрепите выносной датчик в необходимом месте.

Pentru a instala senzorul cu cablu, străngeți capătul cu orificii de fixare în locul dorit.

2



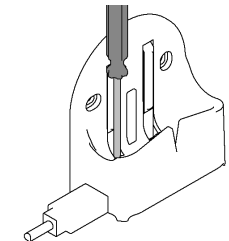
Włóż kwadratowy koniec kabla czujnika do zacisków w uchwycie.

Vložte čtvercový konec kabelu se snímačem do svorek na držáku.

Вставьте разъем выносного датчика в гнездо держателя.

Introduceți capătul drept al senzorului în terminalele suportului.

3



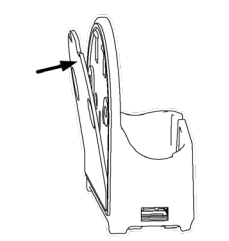
Przykręć oba zaciski tak, aby kabel był pewnie zamocowany.

Zašroubujte obě svorky, dokud kabel pevně nedrží.

Надежно закрепите обе клеммы.

Însurubați ambele terminale până când cablul este fixat ferm.

4



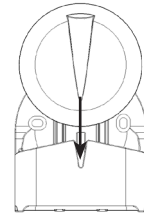
Przymocuj uchwyt do ściany lub innej powierzchni za pomocą dołączonej dwustronnej taśmy samoprzylepnej lub śrub.

Připevněte držák na stěnu nebo jiný povrch pomocí dodávané oboustranné lepicí pásky nebo šroubů.

Закрепите держатель на стене или другой поверхности с помощью приложенного двустороннего скотча или винтов.

Montați suportul pe perete sau pe orice altă suprafață folosind banda dublu adezivă sau șuruburile oferite.

5



Włóż czujnik zalania do uchwyty, aby rozpocząć działanie.

Zasuňte snímač úniku vody do stojanu a čidlo začne pracovať.

Вставьте датчик протечки в держатель, что начать его работу.

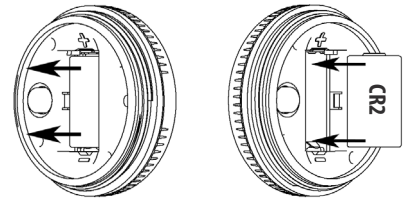
Introduceți senzorul de inundație în suport.

Wymiana baterii

Výměna baterie

Смена батареек

Înlocuirea bateriei



Aby vyjmout baterii z čidla, chvyč jej oba konce i podněs. Nastěpně vlož novou baterii do čidla, přezstrěgając pravitědovně bėgúnovněs.

Uchopte baterii na obou koncích a vytáhněte baterii ze snímače. Potom vložte novou baterii do snímače při dodržení spravitě polarity.

Вытащите батарею. Установите новую батарею, соблюдая полярность.

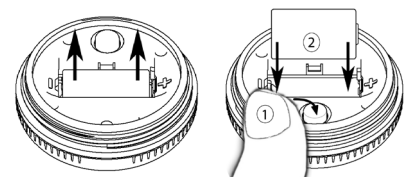
Prindeți de ambele capete și scoateți bateria din senzor. Apoi, introduceți o nouă baterie, urmărind polaritatea corectă.

Przywrócenie ustawień fabrycznych

Tovární nastavení

Сброс до заводских настроек

Resetare



Wymij baterii. Nastěpně nacisnij i przytrzymaj przycisk podczas ponownego wkładania baterii. Zwolnij przycisk po włączeniu się diody LED. WLS600 przywróci domyślne ustawienia fabryczne i przejdzie w tryb parowania.

Vyjiměte baterii. Potě stiskněte a podržte přepínač Tamper při opětněm vkládání baterie. Uvolněte přepínač Tamper, když se rozsvítí kontrolka LED. WLS600 se vrátí na výchozí tovární nastavení a vstoupí do režimu párování.

Вытащите батарею. Затем нажмите и удерживайте Защитную кнопку при повторной установке батареи. Отпустите Защитную кнопку, когда засветится светодиод. WLS600 восстановит заводские настройки и войдет в режим сопряжения.

Îndepărtați bateria. Apoi, mențineți apăsat comutatorul de protecție în timp ce re-introduceți bateria. Eliberați comutatorul de protecție atunci când LED-ul pomțește. WLS600 va reveni la setările din fabrică și va intra în modul de sincronizare.

PL: serwis@salus-controls.pl
tel: 32 750 65 05
CZ: technik@salus-controls.cz
Tel.: +420 549 215 938
RU: russia@salus-controls.eu
тел. +7 (495) 773-09-45
RO: tehnic@saluscontrols.ro
tel: +40364 435 696

Head Office:
SALUS Controls plc
SALUS House
Dodworth Business Park South,
Whinby Road,
Dodworth, Barnsley S75 3SP, UK.
T: +44 (0) 1226 323961
E: sales@salus-tech.com

www.salus-controls.com

Computime



SALUS Controls is a member of the Computime Group.

Maintaining a policy of continuous product development SALUS Controls plc reserve the right to change specification, design and materials of products listed in this brochure without prior notice.

For PDF Installation guide please go to
www.salus-manuals.com

Issue date: Jan 2019
V004

