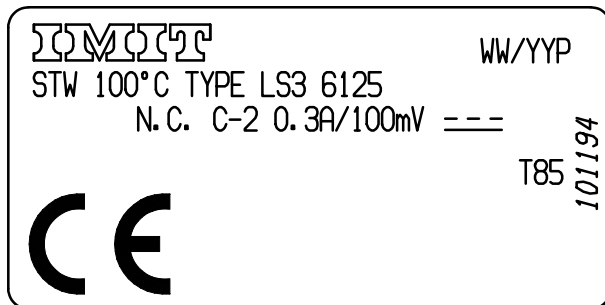


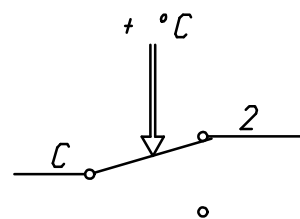
DATI TECNICI
TECHNICAL DATA

ETICHETTA
LABEL



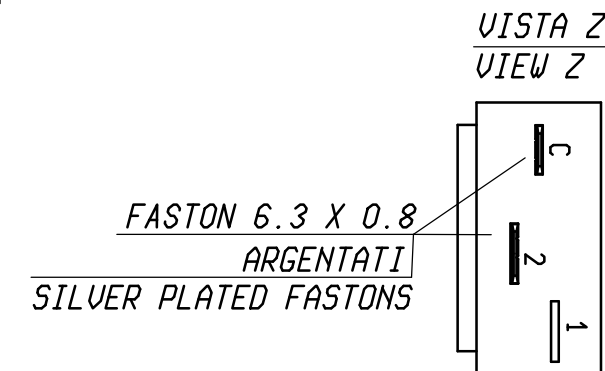
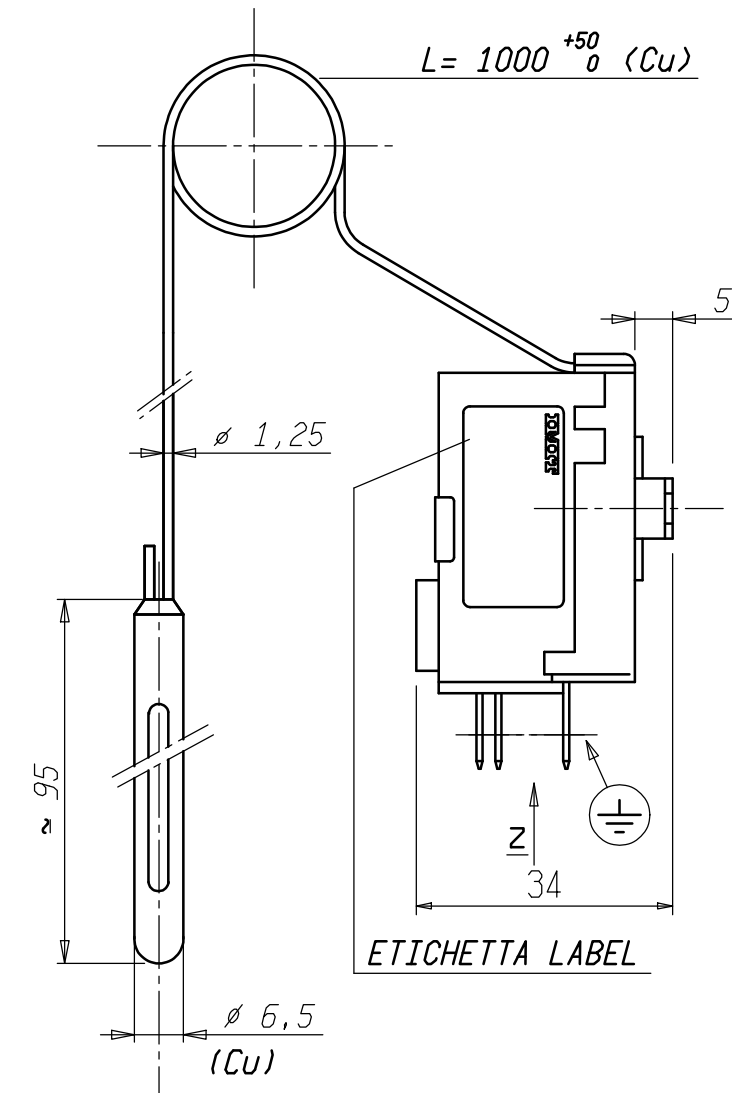
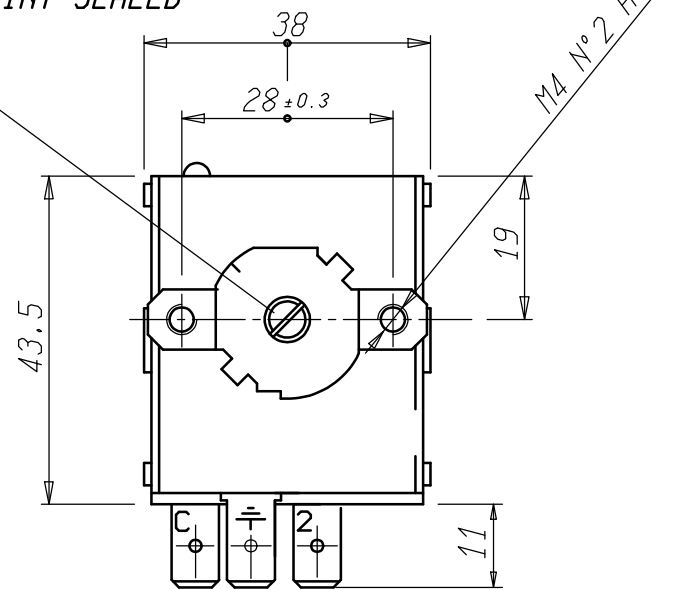
INSTALLAZIONE TIPO METHOD OF MOUNTING	A PANNELLO PANEL MOUNTING
INTERVALLO DI CONTROLLO CONTROL RANGE	100 ⁻⁶ °C
SICUREZZA POSITIVA FAIL SAFE	SI
MAX. TEMPERATURA TESTA THERMOSTATO MAX. SWITCHING HEAD TEMPERATURE	T 85°C
MAX TEMPERATURA BULBO MAX BULB TEMPERATURE	120°C
RAGGIO MIN. CURVATURA CAPILLARE MIN. CAPILLARY BENDING RADIUS	5 mm
PORTATA CONTATTI CONTACTS RATING	100 mV --- 0.3A
EFFETTO TEMPERATURA AMBIENTE AMBIENT TEMPERATURE EFFECT	0.22°C *
RESISTENZA DI CONTATTO CONTACTS RESISTANCE	≤ 8 mΩ
FLUIDO CONTROLLATO CONTROLLED MEDIUM	ACQUA , OLIO WATER , OIL
GRADO DI INQUINAMENTO POLLUTION SITUATION	2 (EN 60730-1)

SCHEMA ELETTRICO
WIRING DIAGRAM



VALORI D'INTERVENTO CON THERMOSTATO A TEMPERATURA DI 20 °C
SWITCHING POINT WITH THERMOSTAT AT TEMPERATURE = 20 °C
(*) VARIAZIONE DEL PUNTO DI INTERVENTO IN RAPPORTO ALLA VARIAZIONE DAL VALORE DI RIFERIMENTO DELLA TEMPERATURA AMBIENTE
(*) CHANGE IN SWITCHING POINT REFERRED TO CHANGE FROM REFERENCE OF AMBIENT TEMPERATURE

SIGILLATO CON VERNICE
PAINT SEALED



27/01/15 - AGGIORNATA ETICHETTA													
Verificato													
Modificato	Peso grezzo	Quote senza indicazione di tolleranza: precisione gruppo B							Lunghezza lato minore α				
	Peso finito	da 0 a < 6	da 6 a < 30	da 30 a < 120	da 120 a < 315	da 315 a < 1000	da 1000 a ≤ 2000	OLTRE 2000	da 0 a < 10	da 10 a < 50	da 50 a ≤ 100	OLTRE 100	
		A	±0.05	±0.1	±0.15	±0.2	±0.3	±0.5	-	±1*	±30'	±20'	±10'
		B	±0.1	±0.2	±0.3	±0.5	±0.8	±1.2	±2				
Progetto N°	C	±0.2	±0.5	±0.8	±1.2	±2	±3	±4					
Date	Diseg.	A. CALDERONI	18/11/10	Verif.	M. CAPITANIO	18/11/10							
	Scala	1:1		Sost. II	541750		Disegno/Codice						
Mod. num.	dal		18/11/10		541750								
	Denominaz.												
DISPOSITIVO TERMICO DI INTERRUZIONE LS3 / THERMAL CUT-OUT													
Il presente disegno non può essere riprodotto, copiato o comunicato a terzi senza la nostra autorizzazione, come a termine di legge sui diritti d'autore													

