



Funzione

Il collettore di distribuzione premontato con accessori di installazione raggruppa in un articolo un insieme di elementi che solitamente sono necessari per un'installazione di tipo tradizionale.

Il collettore di distribuzione viene prodotto con numero di uscite necessarie all'installatore. I collettori di distribuzione premontati con accessori di installazione sono costituiti dai seguenti articoli:

- Collettore di ritorno premontato con valvole predisposte per la regolazione elettrotermica e con cappuccio di protezione;
- Collettore di mandata premontato con regolatori e misuratori di portata;
- Valvole di sfiato aria manuale, rubinetti di carico-scarico acqua e tappi assemblati direttamente sui collettori.

I collettori sono assemblati internamente su macchinari automatici e testati al 100% con i relativi accessori montati per avere una assoluta certezza di tenuta.

Si consiglia di serrare la raccorderia ad una coppia massima di 60 Nm.

Caratteristiche tecniche

Pressione massima di esercizio:	6 bar
Temperatura massima di esercizio:	65 °C
Pressione massima differenziale:	1 bar
Campo di regolazione dei flussimetri:	0 ÷ 5 l/min
Precisione di misurazione dei flussimetri:	± 10%
Fluidi d'impiego:	acqua conforme alla normativa UNI 8065:2019

Materiali costruttivi

Collettori

Materiale collettore:	Acciaio inox AISI 304
Materiale sede:	CW 617 N – DW UNI-EN 12165:2016
Materiale guarnizioni:	EPDM perossidico

Flussimetri

Materiale flussimetro:	Materiale plastico termoresistente
Materiale molla:	Acciaio inox
Materiale guarnizioni:	EPDM perossidico

Vitone termostattizzabile

Materiale vitone:	CW 614 N – DW UNI-EN 12164:2016
Materiale asta:	Acciaio inox
Materiale guarnizioni:	EPDM perossidico
Materiale premistoppa:	Teflon
Materiale manopola:	ABS bianco RAL9016

Valvole di sfiato manuale

Materiale corpo valvola:	CW 614 N – DW UNI-EN 12164:2016
Materiale corpo valvola:	Materiale plastico termoresistente
Materiale guarnizioni:	EPDM perossidico

Rubinetti carico scarico impianto

Materiale corpo terminale:	CW 617 N – DW UNI-EN 12165:2016
Materiale corpo valvola:	CW 617 N – DW UNI-EN 12165:2016
Materiale guarnizioni:	EPDM perossidico

Tappi

Materiale corpo:	CW 617 N – DW UNI-EN 12165:2016
Materiale guarnizioni:	EPDM perossidico

Staffe

Materiale staffe:	Acciaio zincato
Materiale cavallotti:	Acciaio zincato
Materiale spessori:	NBR

Finitura

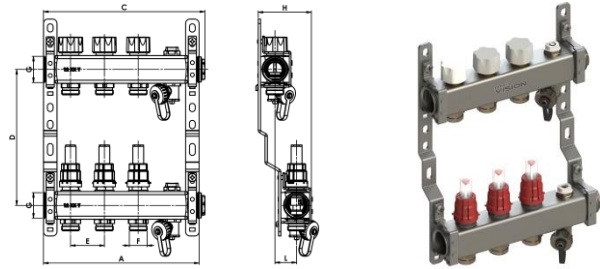
Nichelato

Disegni dimensionali

CX 4004

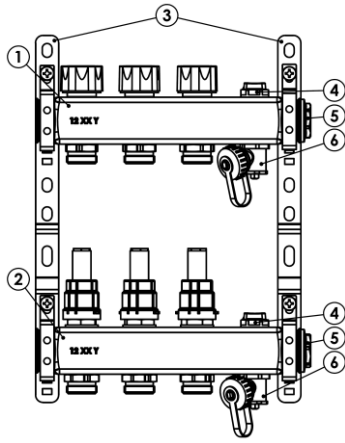
Collettore premontato con valvole incorporate, regolatori di portata e accessori per la installazione.

Attacco tipo Eurocono



Codice	Misura	A	C	D	E	Codice	Misura	F	G	H	L
17400402XROM	G1" x G3/4Ek	180	190	200	50	17400402XROM	G1" x G3/4Ek	G3/4Ek	G1"	80	32
17400403XROM	G1" x G3/4Ek	230	240	200	50	17400403XROM	G1" x G3/4Ek	G3/4Ek	G1"	80	32
17400404XROM	G1" x G3/4Ek	280	290	200	50	17400404XROM	G1" x G3/4Ek	G3/4Ek	G1"	80	32
17400405XROM	G1" x G3/4Ek	330	340	200	50	17400405XROM	G1" x G3/4Ek	G3/4Ek	G1"	80	32
17400406XROM	G1" x G3/4Ek	380	390	200	50	17400406XROM	G1" x G3/4Ek	G3/4Ek	G1"	80	32
17400407XROM	G1" x G3/4Ek	430	440	200	50	17400407XROM	G1" x G3/4Ek	G3/4Ek	G1"	80	32
17400408XROM	G1" x G3/4Ek	480	490	200	50	17400408XROM	G1" x G3/4Ek	G3/4Ek	G1"	80	32
17400409XROM	G1" x G3/4Ek	530	540	200	50	17400409XROM	G1" x G3/4Ek	G3/4Ek	G1"	80	32
17400410XROM	G1" x G3/4Ek	580	590	200	50	17400410XROM	G1" x G3/4Ek	G3/4Ek	G1"	80	32
17400411XROM	G1" x G3/4Ek	630	640	200	50	17400411XROM	G1" x G3/4Ek	G3/4Ek	G1"	80	32
17400412XROM	G1" x G3/4Ek	680	690	200	50	17400412XROM	G1" x G3/4Ek	G3/4Ek	G1"	80	32
17400413XROM	G1" x G3/4Ek	730	740	200	50	17400413XROM	G1" x G3/4Ek	G3/4Ek	G1"	80	32
17400414XROM	G1" x G3/4Ek	780	790	200	50	17400414XROM	G1" x G3/4Ek	G3/4Ek	G1"	80	32
17400415XROM	G1" x G3/4Ek	830	840	200	50	17400415XROM	G1" x G3/4Ek	G3/4Ek	G1"	80	32

Costruzione



1. Collettore di ritorno

2. Collettore di mandata

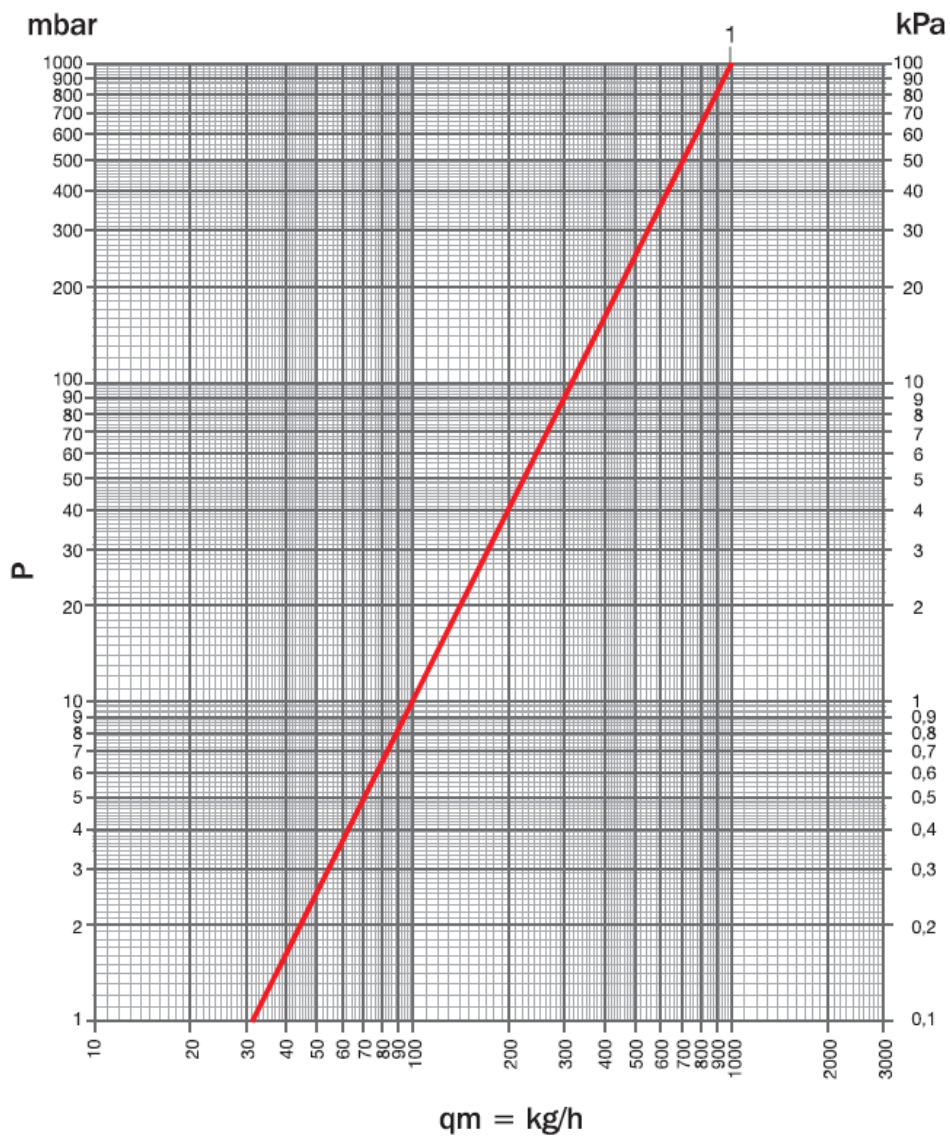
3. Staffa

4. Valvola di sfiato aria manuale

5. Tappo

6. Rubinetto di carico scarico

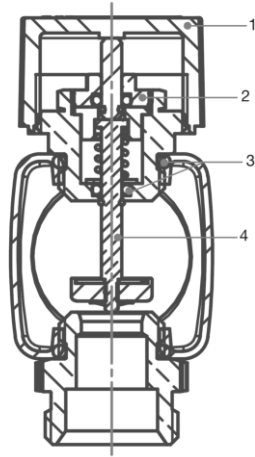
Diagramma di portata



Curva	Kv	Articoli
1	0.99	CX 4004 (per singola uscita)
Max portata consigliata:		2450 l/h (sul collettore)

Istruzioni operative

Vitone termostatzabile



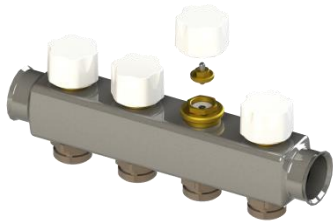
1. Tappo o volantino manuale in ABS

2. Assemblato di tenuta art. 516

3. Guarnizione di tenuta

4. Otturatore

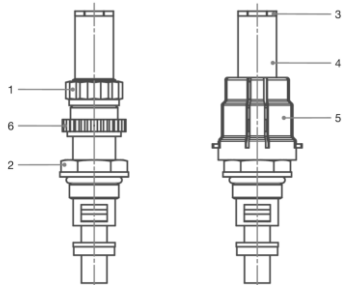
In caso di perdite o trafilamenti di acqua dall'asta del vitone termostatzabile, si può agire serrando l'assemblato di tenuta fino alla cessazione della stessa. Se la perdita non dovesse terminare, si può sostituire il completo assemblato di tenuta del vitone con il gruppo in funzione eseguendo le operazioni sotto elencate.



- Togliere il cappuccio di protezione o il volantino manuale o la testa termostatica o la testa termoelettrica;
- Svitare l'assemblato di tenuta con una chiave 9 mm bloccando il corpo vitone con una chiave da 19 mm;
- Sostituire l'assemblato di tenuta con l'accessorio di ricambio avvitandolo con una chiave 9 mm;
- Riposizionare il cappuccio di protezione o il volantino manuale o la testa termostatica o la testa termoelettrica.

+

Regolatore e misuratore di portata



1. Ghiera di regolazione

2. Ghiera di fissaggio

3. Ghiera del bicchiere

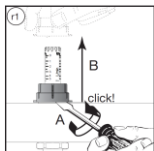
4. Bicchiere

5. Coperchio d'arresto

6. Ghiera di memoria

Il bicchiere e la molla di misurazione possono essere smontati per la manutenzione e puliti anche con l'impianto in funzione:

- Chiudere il flussimetro e la relativa valvola posta sul ritorno dell'anello.
- Svitare il bicchiere facendo forza sulla ghiera dello stesso e toglierlo.
- Risulterà una leggera, ma trascurabile perdita durante l'operazione.
- Il bicchiere può ora essere pulito senza difficoltà.
- Il rimontaggio si effettua invertendo le operazioni.



Il valore della portata teorica di un circuito idraulico, stabilito dal tecnico, è determinato dalla regolazione effettuata tramite i flussimetri posizionati sul collettore di mandata. La regolazione deve avvenire con la valvola posta sul ritorno completamente aperta. Dato che le portate di ciascun anello si influenzano tra loro, è importante che le regolazioni siano effettuate per ogni anello fino all'effettivo raggiungimento dei valori di portata in l/min stabiliti dal progetto.

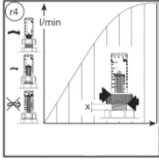
Per regolare la portata:

- Rimuovere la ghiera di bloccaggio di colore rosso.

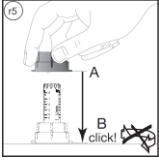
- Portare il flussimetro in posizione di chiusura.

(a1) = Agire sul flussimetro manualmente senza l'utilizzo di strumenti.





- Aprire il flussimetro fino a che verrà visualizzata la portata desiderata.



- Riposizionare la ghiera di bloccaggio.

Protezione del bilanciamento idraulico contro le manomissioni:

- La regolazione dei regolatori misuratori di portata può essere bloccata tramite un coperchio d'arresto. In caso di necessità, i coperchi possono essere piombati con filo di ferro e piombo.

Funzione “memory stop” flussimetro. Sistema di bloccaggio del grado di apertura del flussimetro che consente, alla riapertura del circuito, l'arresto della corsa nella impostazione iniziale (valore di progetto).

- 1) Impostare la regolazione del Flussimetro a valore di progetto. Il volantino, durante questa operazione, deve essere tolto;
- 2) Avvitare la ghiera di “Memory-Stop” in senso antiorario (filettatura sinistra) fino ad arrivare a fine corsa;
- 3) Riposizionare il volantino. Agendo sul volantino (ruotando in senso orario) è possibile chiudere il singolo circuito. Ruotando in senso contrario fino al suo bloccaggio, è possibile riaprire il circuito, fino a valore di progetto impostato. Tramite le due asole presenti sul volantino è possibile piombare il Flussimetro, onde evitarne la manomissione della regolazione impostata.

Avvertenze

Sui collettori di nostra produzione utilizzare solo accessori Luxor che abbiano una tenuta morbida con guarnizione. Tutta la raccorderia e gli accessori dei collettori (valvole di scarico, terminali, tappi, etc) sono dotati di tale tenuta e non necessitano di alcun elemento intermedio di sigillatura (come ptfе, canapa, etc) il cui utilizzo potrebbe causare l'insorgere di cricche.



Luxor S.p.A.

Sede amministrativa, stabilimento e uffici commerciali:

Administrative office, factory and commercial office:

Tel.: 030-9961161 – Fax: 030-9961165

info@luxor.it – www.luxor.it

via Madonnina, 94 – 25018 Montichiari - (BS) Italy

*Luxor si riserva il diritto di apportare miglioramenti e modifiche ai prodotti descritti ed ai relativi dati tecnici in qualsiasi momento e senza preavviso -
Luxor reserves the right to ameliorate and modify the above products and their technical data at any time and without notice*