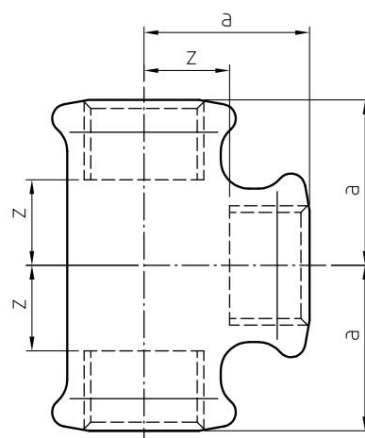


130 (B1)

ACCESORII MALEABLE CAST FILETATE, TE
RATINGURI FILETATE FONTĂ MELEABĂ, TEE

INFORMATII TEHNICE - INFORMATII TEHNICE

FIE	COD	DIMENSIUNI - DIMENSIUNI (mm)		Greutate aprox. Greutate aprox. (g)
		la	z	
1/8"	13001/5000	19	12	40
1/4"	13001/5001	---	---	55
3/8"	13001/5002	25	---	87
1/2"	13001/5003	28	---	150
3/4"	13001/5004	33	18	191
1"	13001/5005	38	---	267
1 1/4"	13001/5006	44	26	433
1 1/2"	13001/5007	51	31	554
2"	13001/5008	58	34	840
2 1/2"	13001/5009	69	42	1.409
3"	13001/500A	78	48	1.807
4"	13001/500C	96	60	3.491
5"	13001/500D	115	75	5.625
6"	13001/500E	131	91	8.000

1/5 - 1= Negru - Negru - 5= Galvanizat - Galvanizat

CARACTERISTICI DE BAZĂ - Accesorii filetate conform

- UNE-EN 10242 (simbol de proiectare A).
- Supus tratamentului termic de decarburare la 1060 °C.
- Material conform UNE-EN 1562 (EN-GJMW-400-05):
 - * Limită elastică 0,2% (Rp 0,2): > 220 N/mm².
 - * Efort minim de rupere: 400 N/mm².
 - * Alungire minima: 5%.
 - * Duritate Brinell: < 220 HB.
- zincat la cald (min: grosime 70 µm; masa 500 gr/m²).
- Filet etanș conform UNE-EN 10226-1 tip R-Rp.
- Filet de strângere (piulițe de blocare, piulițe de unire și cuplaje ale acestora) conform UNE-EN ISO 228-1.
- Filet: elemente de etanșare necesare (UNE-EN 751-1, 2 sau 3 în funcție de lichid).
- Etanșitate unitară (7 bar).

CARACTERISTICI DE BAZĂ

- Racord filetat conform EN 10242 (simbol de proiectare A).
- Materialul se recoace prin tratament termic (decarburare la 1060 °C).
- Material conform EN 1562 (EN-GJMW-400-05):
 - * 0,2% Tensiune Proof (Rp 0,2): > 220 N/mm².
 - * Rezistența minimă la tracțiune: 400 N/mm².
 - * Alungire minima: 5%.
 - * Duritate Brinell: < 220 HB.
- Galvanizare la cald (min: grosimea stratului 70 µm; masa stratului de acoperire 500 gr/m²).
- Filet de îmbinare conform. EN-10226-1 tip R-Rp.
- Filet de fixare (piulițe, piulițe de îmbinare și împerecherile acestora) conform. EN ISO 228-1.
- Filete: necesita asistența la etanșare (EN 751-1, 2 sau 3 conform fluidului).
- Etanșitate unitară (7 bar).

Apoc.2- 05.20

1/2



Parcul Industrial ATUSA - Agurain S/N - 01200 Salvatierra (Alava) Spania
Tel.: (+34) 945 18 00 00 Fax: (+34) 945 30 01 53 e-mail: ventas@atusagroup.com
www.atusagroup.com





CONDIȚII ACCEPTABILE DE LUCRARE

- Ideal pentru transportul fluidelor în limitele PT ca urmare a:
 - de la -20 la 120 °C: 25 bar (2,5 MPa)
 - de la 120 la 300 °C: 25 la 20 bar (2,0 MPa)
 - 300 °C: 20 bar (2,0 MPa)
 - Gaze neexplozive (DN 10 până la DN 100):
 - de la 0 la 85 °C *: 25 bar (2,5 MPa)
 - Combustibili și gaze explozive (DN 10 până la DN 50):
 - max. 5 bar (0,5 MPa) * sau conform cerințelor legale
- * Sub responsabilitatea managementului de proiect, toate facilitățile trebuie respectă valorile PT stabilite tehnic și legal.

APLICAȚII GENERALE

- Potrivit pentru tuburi de oțel UNE EN 10255 (1/8 până la 6 inch).
- Instalații de încălzire, aer condiționat și ventilație.
- Instalații ACS, apa caldă și rece.
- Instalații de BAT APA RECE.
- Instalații de protecție împotriva incendiilor.
- Instalații de aer comprimat, industriale, auto și mașini.

- Instalații de irigații.

Observatii:

Având în vedere complexitatea, varietatea și numărul mare de specificații particulare ale fiecărei instalații, coroborat cu existența diversilor factori care pot afecta condițiile de lucru și natura produsului, este responsabilitatea utilizatorului final să efectueze testele necesare pentru a garanta funcționarea corectă a produsului în fiecare aplicație specifică.

Instalarea produsului trebuie efectuată și întreținută în conformitate cu codurile de bună practică și/sau standardele existente.

AVANTAJE

- Performanță mecanică superioară.
- Rezistență ridicată la coroziune.
- Rezistență mare la foc.
- Durabilitate ridicată dovedită.
- Versatilitate în gamă înaltă.
- Valabil pentru apa de consum uman.
- Numeroase certificări europene de produs.
- Produs 100% reciclabil.

CONDIȚII DE LUCRARE PERMISE

- Potrivit pentru transmiterea fluidelor până la limita PT specificat:
 - 20 până la 120 °C: 25 bar (2,5 MPa)
 - de la 120 până la 300 °C: 25 până la 20 bar (2,0 MPa)
 - 300 °C: 20 bar (2,0 MPa)
 - Gaze neexplozive (DN 10 până la DN 100):
 - de la 0 până la 85 °C *: 25 bar (2,5 MPa)
 - Combustibil și gaze explozive (DN 10 până la DN 50):
 - max. 5 bar (0,5 MPa) * sau cerință legală
- * Sub responsabilitatea managementului de proiect de inginerie, toate instalațiile trebuie să respectă valorile PT stabilite tehnic și legal.

APLICAȚII GENERALE

- Potrivit pentru țevi de oțel conform. EN 10255 (1/8 până la 6 inch).
- Sisteme de încălzire/răcire, aer condiționat și ventilație.
- Sisteme de apă sanitară, Apa rece și caldă.
- Instalații de APA Rece pentru consum UMANO.
- Instalații de stingere a incendiilor.
- Lucrări de conducte de aer sub presiune, Instalații Industriale, Industria Auto și Utilaje.
- Sisteme de irigare.

Observatii:

Datorită complexității, varietății și numărului mare de specificații particulare pentru fiecare instalație, precum și existenței diversilor factori care pot afecta condițiile de lucru și natura produsului, este responsabilitatea utilizatorului final să efectueze testele necesare. pentru a asigura buna funcționare a produsului în orice aplicație specifică.

Instalarea produsului trebuie efectuată și întreținută în conformitate cu codurile de bună practică și/sau standardele tehnice actualizate.

AVANTAJE

- Performanțe mecanice ridicate.
- Rezistență ridicată la coroziune.
- Rezistență mare la foc.
- Durabilitate ridicată demonstrată.
- Sortiment mare de fittinguri, gamă largă.
- Potrivit pentru consumul uman de apă.
- Numeroase certificări europene de produs.
- Produs 100% reciclabil.

Notă: Datorită dezvoltării constante a produselor noastre, datele furnizate pot fi modificate fără notificare prealabilă.

Notă: Datorită dezvoltării continue a produselor noastre, specificațiile pot fi modificate în orice moment fără notificare.

Apoc.2- 05.20

2/2