

RO

Instrucțiuni de utilizare

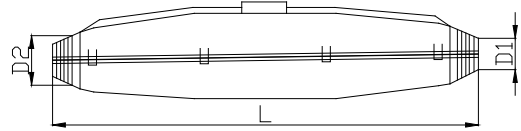
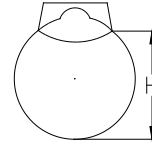
Manșon cu rășină pentru cabluri 0,6/1 kV

Set manșon în linie, cu rășină:

Aceste manșoane sunt produse în 6 tipodimensiuni. Se pot folosi pentru cabluri de joasă tensiune XLPE, PVC, EPR și hârtie. Rășina are proprietăți bune de aderență și etanșare împotriva pătrunderii apei.

Conținutul setului :

- Carcasă din material plastic (PET) formată din două bucăți;
- Rășina din două componente cu element de separare din material plastic, ambalaj cu 5 straturi din AL laminat;
- Bandă PVC;
- Hârtie abrazivă;
- Mănuși PE;
- Lavetă pentru curățire;
- Instrucțiuni de utilizare.



Tipodimensiuni:

Cod Tracon	Secțiunea cablului (mm ²)	L (mm)	H (mm)	D ₁ (mm)	D ₂ (mm)
KET-1,5-10	1,5 - 10	210	36	8	26
KET-6-25	6 - 25	260	47	16	34
KET-16-50	16 - 50	360	55	21	43
KET-50-95	50 - 95	400	70	26	48
KET-70-150	70 - 150	530	100	35	63
KET-150-300	150 - 300	700	125	47	81

Realizarea manșonului:

1. Pregătiți cablurile pentru manșonare cu ajutorul manșonului corespunzător. Cablul se dezizolează pe o lungime mai mică cu 10 cm decât carcasa din material plastic.
2. Cu ajutorul separatorului din set se asigură separarea corespunzătoare a conductoarelor! Separatorul din plastic se găsește în interiorul carcasei care se poate introduce unul în celalalt în forma de X.
3. Se curăță cablul cu ajutorul hârtiei abrazive existente în set câte 5 cm lungime în fiecare parte unde cablul va ieși din carcasă! Se curăță mantaua cablului cu ajutorul lavetei pe toată lungimea manșonului și suplimentar câte 10 cm pe fiecare cablu!
4. Tăiați capetele carcasei de plastic în funcție de secțiunea cablului! Asamblați cele două jumătăți ale carcasei din plastic astfel încât legătura să fie la mijlocul carcasei iar orificiul de umplere să fie orientat în sus! Etanșați spațiul dintre mantaua cablului și carcasă cu ajutorul benzii PVC din set!
5. **Atenție! Pentru realizarea unei manșonări corespunzătoare temperatura ambiantă trebuie să fie mai mare de 15 °C !** Îndepărtați separatorul situat pe ambalajul rășinii! Apoi amestecați cele două componente prin masare. Ambalajul nu se taie! Omogenizarea trebuie efectuată până când rășina din pungă începe să se încălzească simțitor. Acest moment marchează începutul reacției dintre componente. Se sparge orificiul de umplere situat pe carcasa din material plastic ! Tăiați marginea ambalajului în care se află rășina și turnați rășina până la umplerea carcasei din plastic!
6. Așteptați până ce rășina se întărește complet (cca. 30 min.)! După întărirea completă manșonul se poate așeza în poziția dorită iar cablurile se pot pune sub tensiune.

Valabilitatea rășinii este de 48 de luni de la data fabricației cu condiția ca aceasta să nu fie omogenizată.

Temperatura de depozitare : 15...35 °C