

FIȘĂ TEHNICĂ

Produsul : PAPUCI INELARI NEIZOLAȚI DIN CUPRU ELECTROLITIC STANAT

Cod : CL ...

1. DESTINAȚIE

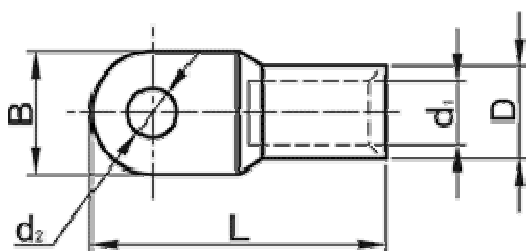
Se utilizează pentru realizarea racordării la bornele aparatelor electrice a conductoarelor din cupru având diverse secțiuni.



2. CARACTERISTICI TEHNICE

- Material : Țeavă de cupru electrolitic
- Tratarea suprafeței: Stanare
- Secțiuni nominale S [mm²]: 1,5... 625
- Șurub de strângere papuc : M3 ... M20

3. DESEN COTAT :



4. Tipodimensiuni:

Cod Tracon	d ₁ (mm)	d ₂ (mm)	D (mm)	L (mm)	B (mm)	Secțiune nominală de cablu (mm ²)		
						Plin	Lițat	Flexibil
CL1.5-3	1.9	3.7	3.4	17	8	1.5-2.5	1.5	1-1.5
CL1.5-4	1.9	4.3	3.4	17	8			
CL1.5-5	1.9	5.5	3.4	17	8.5			
CL2.5-4	2.4	4.3	3.9	18	8	2.5-4	2.5	1.5
CL2.5-5	2.4	5.3	3.9	18	8			
CL2.5-6	2.4	6.4	3.9	19	10			
CL4-5	2.8	5.3	4.5	20.5	10	4-6	4	2.5
CL4-6	2.8	6.4	4.5	20.5	10			
CL6-5	3.8	5.3	5.5	23	10	10	6	4
CL6-6	3.8	6.4	5.5	23.5	10			
CL6-8	3.8	8.4	5.5	24.5	12.4			

CL10-6	4.4	6.5	6.1	24.5	10.2	10-16	10	6
CL10-8	4.4	8.6	6.1	25.5	12.6			
CL16-6	5.4	6.4	7.1	30	10.2	16	16	10
CL16-8	5.4	8.4	7.1	30	12.7			
CL25-6	6.8	6.4	8.8	30	12.6	25-35	25	16
CL25-8	6.8	8.4	8.6	30	12.4			
CL25-10	6.8	10.5	8.8	31	15			
CL35-6	8.2	6.4	10.5	35	15.3	50	35	25
CL35-8	8.2	8.4	10.5	35	15.3			
CL35-10	8.2	10.5	10.5	35	15.3			
CL35-12	8.2	13	10.5	36.5	18.6			
CL50-8	9.5	8.4	12.5	43	18	70	50	35
CL50-10	9.5	10.5	12.5	43	18			
CL50-12	9.5	13	12.5	43	19			
CL70-8	11.2	8.4	16.5	50	23	95	70	50
CL70-10	11.2	10.5	14.5	50	21			
CL70-12	11.2	13	14.5	50	21			
CL95-10	13.5	10.5	17.2	55	25	120	95	70
CL95-12	13.5	13	17.2	55	25.5			
CL120-10	14.5	10.5	19.2	60	28	150	120	70-95
CL120-12	14.5	13	19.2	60	28			
CL120-16	14.5	17	19.2	60	28			
CL150-12	16.5	13	20.8	69	30.5	-	150	95
CL150-14	16.5	15	20.8	72	30.5			
CL150-16	16.5	17	20.8	75	31			
CL185-12	18	13	23.2	78	35	-	185	120-150
CL185-14	18.5	15	23.2	78	35			
CL185-16	18	17	23.2	78	35			
CL240-14	21	15	26	90	38.3	-	240	150-185
CL240-16	20.3	17	26	90	38.3			
CL300-16	23.5	17	30	100	43.5	-	300	185-240
CL400-16	28.5	17	36.5	115	53	-	400	300
CL400-20	28.5	21	36.5	115	53	-	400	300
CL500-16	29.5	17	39	125	56	-	500	300
CL625-16	34.5	17	44	130	62	-	625	400