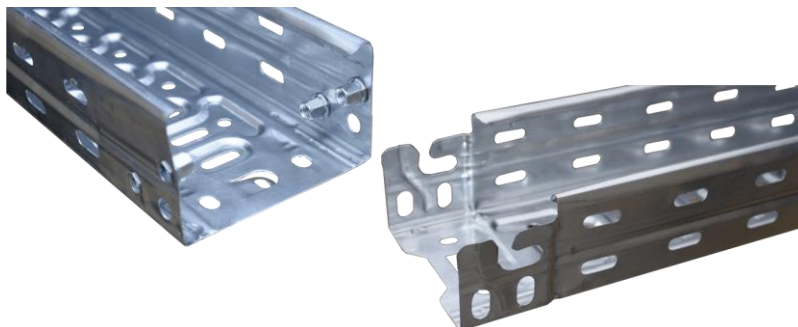


JGHEAB METALIC CU IMBINARE RAPIDA



Prezentare generala:

- Jgheabul metalic si componentele suplimentare (accesorii si elemente de conectica) sunt produse din otel pregalvanizat.
- Sistemele de jgheab metalic pregalvanizate sunt rezistente in mediul intern si, in functie de conditiile existente si de gradul de expunere a materialului la diferiti agenti chimici corozivi, durata de viata este de minim 10 ani.
- Jgheaburile metalice ranforsate sunt realizate din tabla perforata; perforatiile permit fixarea suplimentara a conductoarelor din interior si aerisirea necesara pentru a mentine traseele cablurilor la temperatura acceptata si in conditii optime de umiditate.
- Jgheabul metalic se utilizeaza in constructia instalatilor electrice, pentru mascarea si protejarea cablurilor electrice, impotriva loviturilor si actiunii mediului ambiant.
- Jgheabul metalic este disponibil intr-o varietate mare a dimensiunilor completata de accesorii (capace, unghi plan, terminatie, derivatie T, unghi interior si exterior).

Prezentare produse:

Nr. crt.	Cod produs	Denumire
1	MF0013-40015	JGHEAB METALIC PERFORAT IMBINARE RAPIDA 100x35x0,7mm
2	MF0013-40020	JGHEAB METALIC PERFORAT IMBINARE RAPIDA 150x35x0,7mm
3	MF0013-40025	JGHEAB METALIC PERFORAT IMBINARE RAPIDA 200x35x0,7mm
4	MF0013-40048	JGHEAB METALIC PERFORAT IMBINARE RAPIDA 300x35x0,7mm
5	MF0013-40135	JGHEAB METALIC PERFORAT IMBINARE RAPIDA 100x60x0,7mm
6	MF0013-40140	JGHEAB METALIC PERFORAT IMBINARE RAPIDA 150x60x0,7mm
7	MF0013-40145	JGHEAB METALIC PERFORAT IMBINARE RAPIDA 200x60x0,7mm
8	MF0013-40170	JGHEAB METALIC PERFORAT IMBINARE RAPIDA 300x60x0,8mm

Accesorii pentru jgheabul metalic:

Nr. crt.	Cod produs	Denumire
1	MF0013-42022	CAPAC JGHEAB METALIC 100x13x0,7mm
2	MF0013-42032	CAPAC JGHEAB METALIC 150x13x0,7mm
3	MF0013-42046	CAPAC JGHEAB METALIC 200x13x0,7mm
4	MF0013-42070	CAPAC JGHEAB METALIC 300x13x0,9mm
5	MF0013-43445	SURUB M6x12 PENTRU JGHEAB IMBINARE RAPIDA

Caracteristici tehnice generale:

Standarde	BS EN 61537:2007; IEC 61537:2007
Tensiune electrica max.	132 kV \pm 10 %
Frecventa (nu a fazelor)	50 Hz \pm 2 %
Temperatura	-50...+150 °C
Material	otel pregalvanizat, grad DX51D + 100
Lungime jgheab	3000 mm
Accesorii comandate separat	Capac, separator, suruburi si piulite, profile si console pentru montaj etc.

Instructiuni de montaj:

- Jgheabul si accesoriile de montaj se prind de pereti in dibluri cu holtsuruburi.
- Jgheabul se prinde de partile metalice in suruburi M6 sau M8.
- Cablurile se intind in jgheab se prind cu coliere, dupa care se monteaza capacul.
- Se recomanda prinderea a doua unitati de jgheab metalic de 3000mm cu ajutorul a 4 suruburi.

**Recomandari speciale:**

- In cazul in care jgheaburile metalice sunt suspendate, se recomanda prinderea acestora in cel putin 3 puncte, pentru a evita deformarea materialului sub greutatea cablurilor.
- Se recomanda selectarea accesoriilor pentru jgheabul metalic in functie de dimensiunile unitatilor de jgheab utilizate.

Instructiuni de transport:

- Transportul, manipularea si depozitarea se vor face fara deteriorarea ambalajului si a continutului.
- Nu se aseaza langa corpuri dure, grele si ascutite, care pot distruge produsul in timpul transportului.

Instructiuni de manipulare:

- Se pot aseza pe un palet, pentru mutarea mai multor produse, de catre mijloace speciale de manipulare.

Instructiuni de depozitare:

- Spatiu de depozitare trebuie sa fie inchis, uscat, cu temperaturi cuprinse intre -20°C si +50°C, fara praf si intr-un mediu lipsit de substante active chimic.
- Nu este permisa depozitarea pe termen lung, in locuri expuse la actiunea razelor solare.