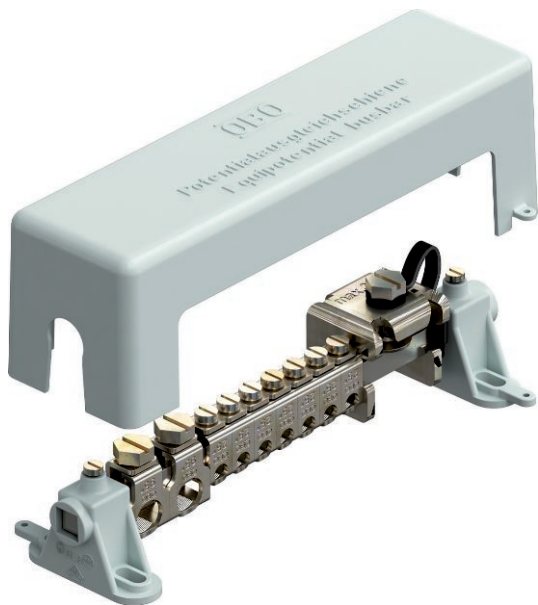


Fișă tehnică

Șină de egalizare potențial pentru interior, verificat VDE

Art.-Nr. 5015650



Șină de echipotențial pentru egalizarea potențialului conform DIN VDE 0100-410 / -540 precum și pentru echipotențialul de protecție la trăsnet conform DIN VDE 0185-305

- Conform VDE 0618, partea 1
- Cu șină de fixare 10 x 10 mm din alamă, nichelată
- Cu cleme șir pentru siguranța contactului din oțel, zincat galvanic
- Capac și suport pentru șină din polistiren, de culoare gri
- Rezistent la curent de trăsnet de 100kA (10/350)
- Bridă de tracțiune cu șaibă de siguranță (de exemplu în industrie și în zonele cu pericol de explozii)
- 7 conductori mono sau multifilari 2.5-25 mm² sau conductori din sârmă subtire până la 16 mm² (max. Ø 7 mm)
- 2 conductori mono sau multifilari 25-95 mm² sau conductori din sârmă subtire până la 70 mm² (max. Ø 13,5 mm)
- 1 platbandă 30 x 3.5 mm



CuZn Alamă

Text suplimentar al produsului
1

Cu capac de etanșare, realizat din plastic rezistent la impact

Date de bază

Nr.art.	5015650
Tip	1801 VDE
Dimensiune	217mm
Culoare	gri
Material	alamă
Material	CuZn
Cea mai mică unitate de vânzare	1,00 bucată
Greutate	55,00 kg/100 buc.

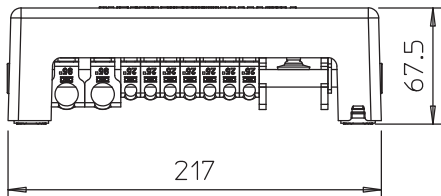
Fișă tehnică

Șină de egalizare potențial pentru interior, verificat
VDE

Art.-Nr. 5015650



Date tehnice



Lungime	217,00 mm
Lățimea	63,00 mm
Înălțime	67,50 mm
Posibilitate de conectare 1	7 x cabluri mono- sau multifilare 2,5 - 25 mm ² sau din sârmă subțire de până la 16 mm ² (Ø max. 7 mm)
Posibilitate de conectare 2	2 x conductori mono- sau multifilari 25 - 29 mm ² sau din sârmă subțire de până la 70 mm ² (Ø max. 13,5 mm)
Posibilitate de conectare 3	1 x platbandă până la FL30 și grosime de până la max. 5 mm
Nr. total al conductorilor conectați	0,00
Nr. conductorilor 8 mm conectați	0,00
Nr. conductorilor 10 mm conectați	0,00
Nr. conductorilor conectați 8-10 mm	0,00
Numărul platbenzilor conectate până la 30 mm	1,00
Numărul platbenzilor conectate până la 40 mm	0,00
Numărul clemelor conectate până la 6 mm ²	0,00
Numărul clemelor conectate până la 16 mm ²	0,00
Numărul clemelor conectate până la 25 mm ²	7,00
Numărul clemelor conectate până la 95 mm ²	2,00
Variantă	cu capac
Formă	Montaj modular
Izolator	<input checked="" type="checkbox"/>
Unitate de diviziune TE (10 mm)	20,00
Secțiunea transversală a șinei de prindere	100,00 mm ²
Material clemă	Oțel
Suprafața clemei	zincat galvanic
Material șină de contact	Alamă
Suprafața șină de contact	nichelat