

## Oggetto: Scheda tecnica nostro art. 62730



### Plafoniera Midi tonda 60W E27 IP65 BI

Produttore / Producer: FANTON SPA  
(indirizzo / full address) Viale dell'industria 8/10 – 35026 Conselve (PD) – IT

Tipo di apparecchio: Apparecchi di illuminazione  
Type of Appliance: Lightning equipment

Marchio / Trademark:



Nome o modello: 62730 - Plafoniera tonda PANDA MIDI 60W  
Type Name or Model No: 62730 – Round ceiling light fixture PANDA MIDI 60W

Tensione / Rated Voltage: 200-250V AC

Massima potenza assorbita: 60W  
Maximum power consumption:

Colore luce: /  
Color light: /

Intensità luminosa dispositivo: /  
Luminous intensity of the device: /

---

### FANTON S.p.A.

Società soggetta a direzione e coordinamento da parte di Fa.Mi. srl

|                               |   |
|-------------------------------|---|
| Durata di utilizzo (ore):     | /   |
| Working lifetime (hours):     | /   |
| Classe di isolamento:         | Classe II                                       |
| Protection class:             | Class II  |
| Temperatura minima ambiente:  | -10°C   |
| Lower ambient temperature:    |   |
| Temperatura massima ambiente: | +40°C   |
| Higher ambient temperature:   |   |
| Tipo di conduttore:           | Cavo elettrico 1,5 mm <sup>2</sup> minimo       |
| Type of conductor:            | Electrical wire 1,5 mm <sup>2</sup> minimum     |
| Tipo di connessione:          | Morsetto a molla                                |
| Termination and connection:   | Spring clamp                                    |
| Numero poli:                  | 2   |
| Number of poles:              |   |
| Attacco lampada:              | E27   |
| Lamp cap:                     |   |
| Grado di protezione:          | IP65  |
| Degree of protection:         |   |
| Ricablabile:                  | Si  |
| Rewirable:                    | Yes   |
| Dimensioni:                   | Ø215x110 mm                                     |
| Dimensions:                   |   |
| Materiali:                    | Base PP GW650, calotte in policarbonato opalino |
| Materials:                    | Base GW650 PP, cover opaline polycarbonate      |
| Colore base:                  | Bianco  |
| Base color:                   | White   |
| Certificazioni e marchi:      | CE, ENEC 03, MADE IN ITALY                      |
| Certifications and marks:     |   |

Fanton spa reserves the right to change and update the product at any time and without warning.  
Date: 01/10/2020 Revision: 1

---

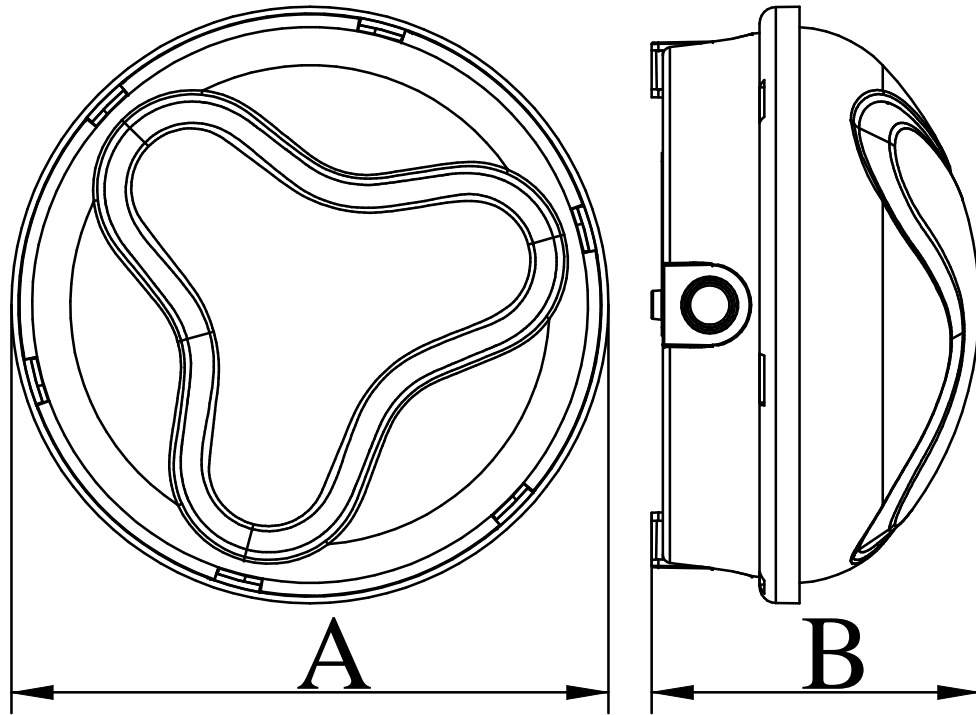
## FANTON S.p.A.

Società soggetta a direzione e coordinamento da parte di Fa.Mi. srl

Viale dell'Industria, 8/10  
35026 CONSELVE (PD) ITALY  
Web: <http://www.fanton.com>  
[info@fanton.com](mailto:info@fanton.com)

P.I./VAT - IT 02353470285  
Codice SDI/SDI code P43TKPP  
Tel. +39.049.95.97.911  
Fax+39.049.95.00.311  
[amministrazione@pec.fanton.com](mailto:amministrazione@pec.fanton.com)

Cod. 62730



| Codice  | A   | B   |
|---------|-----|-----|
| 62730   | 216 | 119 |
| 62731   | 216 | 119 |
| 62732   | 216 | 119 |
| 62730 L | 216 | 119 |
| 62730 F | 216 | 119 |
| 62730N  | 216 | 119 |