

### Uponor Smart Push grup de pompare injectie

Grup de pompare pentru conectare directă la distribuitorul de încălzire prin pardoseală.

Asigură reducerea temperaturii și circulația agentului termic în sistemele în sistemele mixte (conectat la coloana de radiatoare sau ventilo-convectori).

Grupul de pompare conține:

- Pompă electronică Grundfos Q: 0,1-2,4 m<sup>3</sup>/h, H: 4 m , EEI ≤0,2
  - Termostat cu bulb capilar cu reglaj 20-55 °C, pentru reglarea temperaturii agentului;
  - Ventil termostatic tur primar : kvs 1,2 m<sup>3</sup>/h
- Conexiuni circuit secundar : G1" – pentru conectare directă la distribuitorul Uponor

Putere pardoseală maximă preconizată : 8 kW

Suprafață maximă alimentată: 100 m<sup>2</sup> (în funcție de puterea pe m<sup>2</sup> preconizată)

Temperatura maximă pe circuitul primar : 90°;

Temperatura maximă pe circuitul secundar: 55°;

Presiune maximă: 6 bar.

Cod

1086563

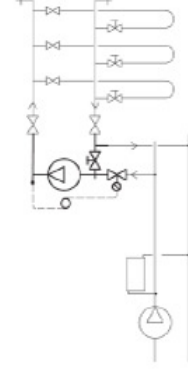
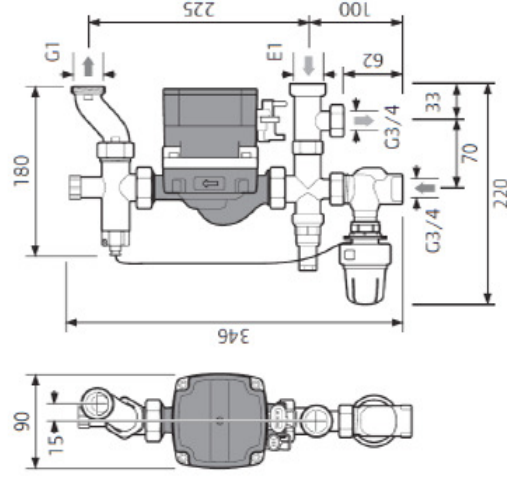
Descriere

Uponor Fluvia T grup de pompare injectie  
PUSH-23-B-W

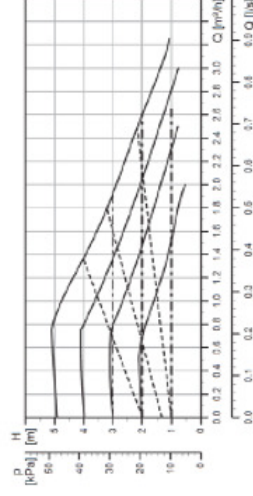
U.A.

1

buc



### Diagramă pompă - Grundfos UPM 15-50



### Smart PUSH - dimensiuni si modalități de integrare în sistem