

HL90 Receptor de terasa cu iesire orizontala D40/50 si gratar inox - EXTRA PLAT

*Corp receptor din PE (Polietilena) prevazut cu capac de protectie - cod HL90K

*Prevazut cu flansa pentru hidroizolatie. Pentru executarea hidroizolatiei se va comanda separat kitul de hidroizolatie corespunzator tipului de membrana sau solutie utilizata pentru hidroizolare. (Vezi accesorii).

* Prevazut cu inaltator din PP ajustabil (12-70mm) cu rama din PP 123x123mm si gratar de inox 115x115mm - recomandat pentru suprafete circulabile (finisate cu gresie, piatra, etc) - cod HL37N

* Prevazut cu racord orizontal D40/50mm racordarea putandu-se executa prin mufare cu tevi din PP sau PVC sau prin sudura cu tevi din PE

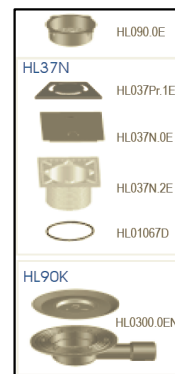
***EXTRA PLAT - inaltimea corpului numai 57mm. Ideal in cazul sapelor de grosime mica**

* Clasa de sarcina : K3, - rezista la max 300kg

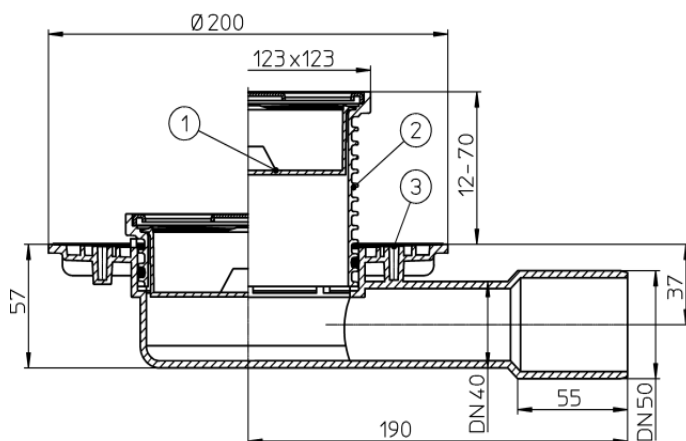
* Dimensiunile de decupaj : aprox : 185 x 340mm

* Standard : DIN19535, DIN19560

* Pachetul mai contine un capac de protectie la montaj pentru corp receptor -cod HL0300.0EN, un capac de protectie pentru inaltator-se livreaza cu HL37N si o sita pentru nisip-cod HL090.0E



Cod produs	Diam iesire mm	Debit l/sec	Greutate in pachet gr	Suprafata drenata mp	Buc/ cutie	Buc/ palet	UM	Cant minima	cod EAN	Dimensiune cutie
HL90	40/50	0.56	622	18.0	1	143	buc	1	9003076006359	155/225/295 [mm]

DETALIU TEHNIC SI PARTIU COMPONENTE**ACCESORII****Kituri de hidroizolare pentru receptorii din familiile HL80, HL90, HL310N, HL510N**

Pentru alegerea corecta a receptorului trebuie ca in prealabil sa aveti informatii cu privire la tipul de hidroizolatie ce urmeaza sa se utilizeze.

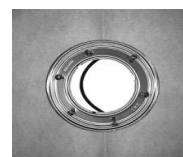
Modalitatile empirice de evacuare a apelor de pe terase/balcoane sunt responsabile in cele mai multe dintre cazuri de problemele si stricaciunile ce apar ca urmare a infiltrarii apei in structura cladirii. Trebuie acordata o atentie extrem de ridicata inca din faza de proiectare pentru asigurarea unei conexiuni 100% sigure intre hidroizolatia ce urmeaza sa se utilizeze pe acoperis/terasa si receptorul ales. Este de preferat sa alegeti receptorii corespunzatori fiecari tip de hidroizolatie sau sa alegeti in mod corespunzator kitul de hidroizolatie corespunzator tipului de membrana sau de solutie aleasa pentru hidroizolarea terasei.

* **cod:HL83.0:** Kit de etansare fara folie alcatuit din flansa inox, garnitura de etansare intre flansa receptor si hidroizolatie, suruburi inox pentru fixarea flansei de inox pe flansa receptor; utilizare cu receptorii din fam. HL70, HL80, HL90, HL92, HL300, HL304, HL310N, HL510N precum si elementul de extensie HL85N. **Pentru fixarea hidroizolatiilor existente in santier pe flansa receptorului. Pentru membrane cu grosimea de maxim 2,0mm**



HL83.0

* **cod HL83.M:** Kit de etansare cu folie laminata caserata alcatuit din flansa inox, folie de hidroizolare laminata caserata, garnitura de etansare intre flansa receptor si folia de hidroizolatie laminata caserata, suruburi inox pentru fixarea flansei de inox pe flansa receptor; utilizare cu receptorii din fam. HL70, HL80, HL90, HL92, HL300, HL304, HL310N, HL510N precum si elementul de extensie HL85N ; **Recomandat pentru hidroizolatii pensulabile din 2 componente epoxidice sau paste din 2 componente de etansare Flex.**



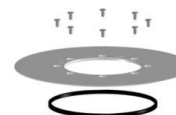
HL83.M

* **cod HL83:** Kit de etansare cu folie din EPDM alcatuit din flansa inox, folie de hidroizolare din EPDM, garnitura de etansare intre flansa receptor si folia de hidroizolatie din EPDM, suruburi inox pentru fixarea flansei de inox pe flansa receptor; utilizare cu receptorii din fam. HL70, HL80, HL90, HL92, HL300, HL304, HL310N, HL510N precum si elementul de extensie HL85N. **Recomandat pentru hidroizolatii cu folii din EPDM, acoperiri cu bitum si pentru lipirea cu bitum**



HL83

* **cod:HL83.P:** Kit de etansare alcatuit din flansa PVC si garnitura de etansare intre flansa receptor si flansa PVC, suruburi inox pentru fixarea flansei PVC pe flansa receptor; utilizare cu receptorii din fam. HL70, HL80, HL90, HL92, HL300, HL304, HL310N, HL510N precum si elementul de extensie HL85N. **Pentru sudarea membranelor din PVC.**



HL83.P

* cod: **HL83.PP**: Kit de etansare alcatuit din flansa PP, garnitura de etansare intre flansa receptor si flansa PP, suruburi inox pentru fixarea flansei de inox pe flansa receptor; utilizare cu receptorii din fam. HL70, HL80, HL90, HL92, HL300, HL304, HL310N, HL510N precum si elementul de extensie HL85N. Pentru sudarea membranelor din FPO.



Cod produs	Diam flansei	Greutate	Dimensiune folie	Buc/pachet	Buc/palet	UM	Cant minima
HL83.0	196x114	250	-	1		buc	1
HL83.M	196x114	325	400x500	1		buc	1
HL83	196x114	442	400x400	1		buc	1
HL83.P	290x114	430	-	1		buc	1
HL83.PP	290x114	656	-	1		buc	1

IMPORTANT !

In cazul in care se utilizati membrana de hidroizolatie din bitum - solicitati fisa receptorului HL90KH recomandabil pentru acest tip de membrana

Elemente de extensie pentru receptorii din familiile HL80, HL90, HL310N, HL510N

*Elemente de extensie realizate din PP

* Element de extensie simpla din PP - cod: **HL340**. Se utilizeaza in cazul in care se doreste prelungirea inaltimei cu rama PP si gratar de inox HL37N ca urmare a faptului ca inaltimea intre membrana de hidroizolatie care se inchide pe flansa receptorului si cota finala de finisaj depaseste 70mm (vezi detalii)

* Element de extensie din PP cu flansa - cod: **HL85N**. Se utilizeaza in cazul existentei a 2 membrane situate la cote diferite (de ex la terase inverse sau in cazul combinatiilor intre membrane de hidroizolatie si geotextil, etc)

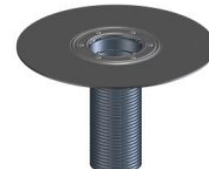
* Element de extensie din PP cu guler de bitum - cod: **HL85NH**, guler bitum Ø 420mm. Se utilizeaza in cazul teraselor la care exista bariera de vapori - care se inchide pe flansa receptorului si membrana de hidroizolatie DIN BITUM la o cota superioara fata de bariera de vapori sau difuzie.

* Se potrivesc cu receptorii din familiile HL70, HL80, HL90, HL300, HL304, HL310N, HL510N

HL340

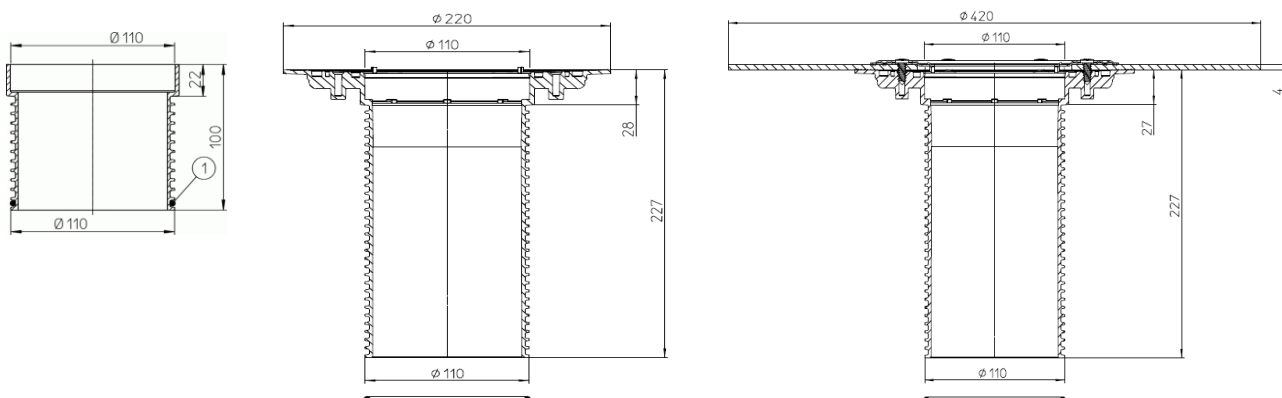
HL85N

HL85NH



Cod produs	Diam	Greutate g	Inaltime totala	Inaltime utila (mm)	Buc/pachet	Buc/palet	UM	Cant minima
HL340N	Ø110	78	100	78	1		buc	1
HL85N	Ø110	365	103	199	1		buc	1
HL85NH	Ø110	1247	106	200	1		buc	1

DETALIU TEHNIC SI PARTIU COMPONENTE



CATEVA EXEMPLE DE COMBINARE



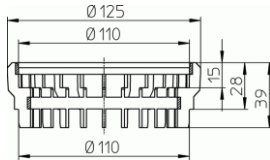
HL180 Inel de drenaj pentru receptorii din familiile HL80, HL90, HL310N, HL510N

* Inel pentru asigurarea drenajului realizat din PP (polipropilena)

* Se instaleaza intre flansa de etansare (hidroizolatie) a receptorului si elementul de extensie astfel incat sa se asigure spatiul necesar si suficient in vederea evacuarii apei de pe hidroizolatie (de exemplu la terasele inversate).



Cod produs	Diam	Buc/pachet	Buc/palet	UM	Cant minima
HL180	195	1		buc	1

DETALIU SI UN EXEMPLU DE UTILIZARE AL INELULUI DE DRENAJ**HL090.4E Obturator de miros mecanic tip clapeta anti-inghet pentru familiile HL310N, HL90**

* Realizat din ABS

* Prevazut cu garnitura de etansare

* Se monteaza in elementul de extensie cu rama PP si gratar inox (HL37N) al receptorului HL90



Cod produs	Greutate in pachet	Buc/pachet	Buc/palet	UM	Cant minima
	gr				
HL090.4E	60	1		buc	1

IMPORTANT ! - In cazul in care doriti ca receptorul sa fie prevazut cu obturator de miros va recomandam sa comandati receptorul cu codul HL90.2 care este prevazut cu acest tip de obturator de miros. Practic receptorul HL90.2 este alcatuit din receptorul HL90 (fara cos pentru nisip si frunze) + Obturatorul de miros mecanic HL090.4E.

HL82 Set degivrare pentru receptorii din familiile HL80, HL90, HL310N, HL510N

*Banda de incalzire cu limitare automata 18W/230V , se livreaza cu cablu de 1m cu 3 fire, banda de izolatie termica, banda de infasurare si racorduri de conectare;

* Datorita constructiei cu auto-reglare, supraincalzirea nu este posibila



Cod produs	Buc/pachet	Buc/palet	UM	Cant MINIMA
HL82	1		buc	1

INSTRUCTIUNI DE MONTAJ

HL90 0,56 l/sec
DN 40/50

9 003076 006359

037N.1E
037N.0E
090.0E
037N.2E
01067D
0300.0EN

1. 2. 3. 4. 5. 6.