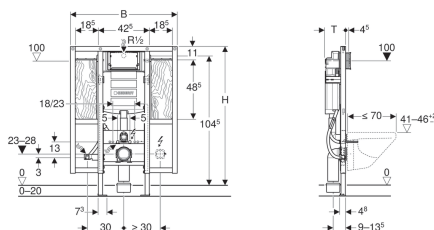


Element de instalare Geberit Duofix pentru WC suspendat, 112 cm, cu rezervor încastat Sigma 12 cm, cu acces liber, pentru mânere de sprijin și de susținere



Imagine exemplificativă



Domenii de utilizare

- Pentru construcție cu pereți ușori
- Pentru montare în instalații aplicate la înălțimea elementului sau a încăperii
- Pentru montare în pereți de instalații la înălțimea încăperii
- Pentru montare în pereți de sistem Geberit Duofix la înălțimea piesei sau a încăperii pentru paravan
- Adekvat pentru băile pentru persoane cu dizabilități
- Pentru vase WC suspendate cu dimensiuni de racordare conform EN 33:2011
- Pentru vase WC suspendate cu proiecție prelungită, de până la 70 cm
- Pentru fixarea mânerelor de susținere și de prindere
- Pentru spălare cu un volum de apă, cu două volume de apă sau spălare start-stop
- Pentru grosimi de pardoseală de 0–20 cm

Caracteristici

- Cadru autoportant, cu strat de acoperire cu pulbere
- Ramă pregătită pentru profilele suport pentru vasele de WC cu suprafață de contact mică
- Înălțime de montaj WC reglabilă în faza de construcție, 41–46 cm
- Picioare galvanizate
- Picioare reglabile, 0–20 cm
- Picioare autoblocante
- Tălpi cu posibilitate de rotire
- Adâncimea plăcilor suport adecvată pentru montare în profilele U UW 50 și UW 75 și șine Geberit Duofix
- Cot de conectare la diferite poziții de adâncime, cu posibilitate de montare fără unelte, domeniu de reglaj 45 mm
- Dispozitiv de fixare cot de conectare, izolat acustic
- Rezervor încastat cu acționare din față
- Rezervor încastat cu izolație împotriva condensului
- Post spălarea imediată posibilă cu setările din fabrică
- Lucrări de instalare și de întreținere la rezervorul încastat, fără unelte
- Conectare la alimentarea cu apă din centru spate sau de sus

- Caseta de protecție pentru gura de vizitare protejează împotriva umidității și a murdăriei
- Casetă de protecție pentru gura de vizitare, ajustabilă
- Placă de montaj din lemn stratificat, rezistent la apă
- Clasă de materiale de construcții B2 conform DIN 4102-1, resp. clasa D-s2, d0 conform DIN EN 13501-3
- Emisie de formaldehidă clasa A conform EN 1084, resp. clasa E 1 în mod corespunzător conform EN 13936
- Echipat cu tub de ghidaj pentru alimentarea cu apă pentru racordarea vaselor WC cu funcție de bideu inclusă Geberit AquaClean
- Cu posibilitate de fixare pentru doza de curent electric

Date tehnice

Presiune de curgere	0.1-10 bar
Temperatura maximă a apei	25 °C
Setare din fabrică pentru volumul de spălare	6 și 3 l
Interval de setare pentru volum mare de spălare	4.5 / 6 / 7.5 l
Interval de setare a volumului mic de spălare	3-4 l
Calculul debitului de curgere	0.11 l/s
Presiune minimă de curgere pentru calculul debitului de curgere	0.5 bar

Lista elementelor livrate

- Racord de alimentare la apă R 1/2", compatibil MF, cu robinet de închidere cu acționare manuală
- Casetă de protecție pentru gura de vizitare
- 2 dopuri de protecție
- 4 ancore de perete
- Set de racordare pentru WC, ø 90 mm
- Cot de conectare 90° din PE-HD, ø 90 mm
- Mufă de adaptare din PE-HD, ø 90 / 110 mm
- 2 tije filetate M12
- Doză încastată pentru orificiu ø 68 mm, pentru racordare electrică
- Material de fixare

Cod art.	B	H	T
111.375.00.5	88 cm	112 cm	17 cm

Accesorii

- Set de suporturi Geberit, pentru vasele de WC cu suprafață de contact mică
- Doză încastrată Geberit, pentru construcție cu pereți ușori și cu pereți solizi