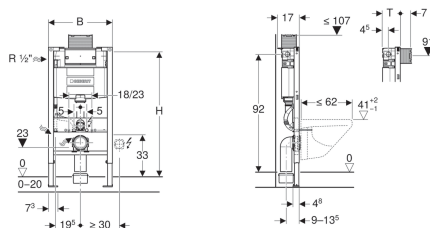


Element de instalare Geberit Duofix pentru WC suspendat, 98 cm, cu rezervor încastat Omega 12 cm



Imagine exemplificativă



Domenii de utilizare

- Pentru construcție cu pereți ușori
- Pentru montare în instalații aplicate la înălțimea piesei
- Pentru montare în pereți de sistem Geberit Duofix la înălțimea piesei
- Pentru vase WC suspendate cu dimensiuni de racordare conform EN 33:2011
- Pentru vase WC suspendate cu o proiecție de până la 62 cm
- Pentru spălarea cu două volume de apă
- Pentru grosimi de pardoseală de 0–20 cm

Caracteristici

- Cadru autoportant, cu strat de acoperire cu pulbere
- Cadru cu orificii $\varnothing 9$ mm pentru fixare pe construcție de lemn
- Ramă pregătită pentru profilele suport pentru vasele de WC cu suprafață de contact mică
- Picioare galvanizate
- Picioare reglabile, 0–20 cm
- Picioare autoblocante
- Tălpi cu posibilitate de rotire
- Adâncimea plăcilor suport adecvată pentru montare în profiluri U UW 50 și UW 75 și șine Geberit Duofix
- Cot de conectare la diferite poziții de adâncime, cu posibilitate de montare fără unelte, domeniu de reglaj 45 mm
- Dispozitiv de fixare cot de conectare, izolat acustic
- Rezervor încastat cu acționare de sus sau din față
- Rezervor încastat cu izolație împotriva condensului
- Post spălarea imediată posibilă cu setările din fabrică
- Lucrări de instalare și de întreținere la rezervorul încastat, fără unelte
- Conectare la alimentarea cu apă, lateral stânga sau spate stânga

- Caseta de protecție pentru gura de vizitare protejează împotriva umidității și a murdăriei
- Casetă de protecție pentru gura de vizitare, ajustabilă
- Echipat cu tub de ghidaj pentru alimentarea cu apă pentru racordarea vaselor WC cu funcție de bideu inclusă Geberit AquaClean
- Cu posibilitate de fixare pentru doza de curent electric

Date tehnice

Presiune de curgere	0.1-10 bar
Temperatura maximă a apei	25 °C
Setare din fabrică pentru volumul de spălare	6 și 3 l
Interval de setare pentru volum mare de spălare	4.5 / 6 / 7.5 l
Interval de setare a volumului mic de spălare	3-4 l
Calculul debitului de curgere	0.11 l/s
Presiune minimă de curgere pentru calculul debitului de curgere	0.5 bar

Lista elementelor livrate

- Racord de alimentare la apă R 1/2", compatibil MF, cu robinet de închidere cu acționare manuală
- Casetă de protecție pentru gura de vizitare
- Set de racordare pentru WC, $\varnothing 90$ mm
- Cot de conectare 90° din PE-HD, $\varnothing 90$ mm
- Mufă de adaptare din PE-HD, $\varnothing 90 / 110$ mm
- 2 dopuri de protecție
- 2 tije filetate M12
- Material de fixare

Cod art.	B	H	T
111.030.00.1	50 cm	98 cm	14 cm

Accesorii

- Set de suporturi Geberit, pentru vasele de WC cu suprafață de contact mică
- Set de elemente de ancorare pe perete Geberit Duofix pentru montaj individual, varianta de execuție pe colț
- Set de elemente de ancorare pe perete Geberit Duofix pentru montaj individual
- Doză încastată Geberit, pentru construcție cu pereți ușori și cu pereți solizi