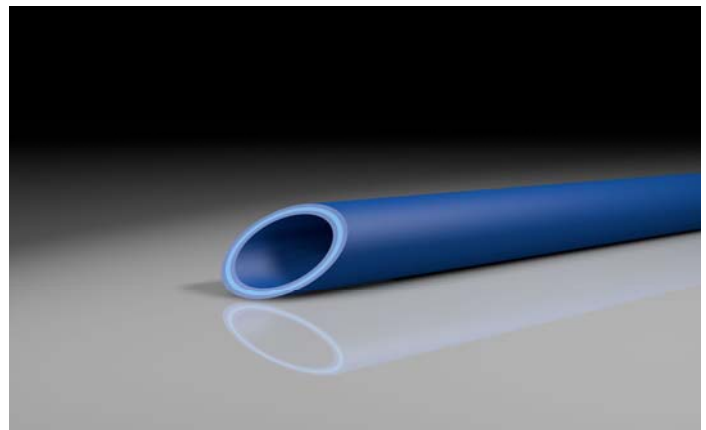
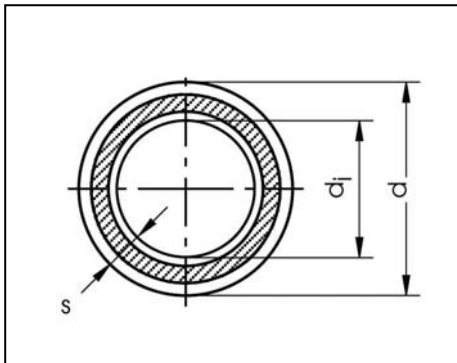


aquatherm blue pipe SDR11 MF-RP (dimension 32mm: SDR9MF-RP)

Werkstoff / Material:	fusilen PP-RCT faserverstärkt/fibre reinforced
Rohrreihe / Pipes Series:	SDR 11 / SDR 9 (32mm)
Standards:	SKZ HR 3.28, DIN EN ISO 21003, ASTM F2389, CSA B137.11, NSF 14
Zulassungen / Registrations:	NSF-Industrial, ICC ESR-1613 PMG 1014(USA)
Farbe / Colour:	blau / blue
Lieferform / Form supplied:	Stangen / straight lengths
Anwendung / Application:	HVACR, Abwässer, Prozeßwässer, chem. Industrie / HVACR, non-potable water applications

Zulässige Betriebsbedingungen: Die Beziehungen zwischen Einsatztemperatur, Druckbelastung und rechnerischer Lebensdauer sind der technischen Dokumentation (Betriebsdrucktabelle) zu entnehmen.

Allowed service conditions: The relation between working temperature, pressure load and service years has to be taken from technical documentation (table: permissible working pressure)



Art.-Nr.	Dimension [mm]	SDR	d [mm]	s [mm]	di [mm]	Wasserinhalt/ Volume [l/m]	Gewicht / Weight [kg/m]
2071112	32	9	32	3,6	24,8	0,483	0,328
2071114	40	11	40	3,7	32,6	0,834	0,434
2071116	50	11	50	4,6	40,8	1,307	0,672
2071118	63	11	63	5,8	51,4	2,074	1,061
2071120	75	11	75	6,8	61,4	2,959	1,479
2071122	90	11	90	8,2	73,6	4,252	2,142
2071124	110	11	110	10,0	90,0	6,359	3,171
2071126	125	11	125	11,4	102,2	8,199	4,114
2071130	160	11	160	14,6	130,8	13,430	6,725
2071134	200	11	200	18,2	163,6	21,01	10,475
2071138	250	11	250	22,7	204,6	32,861	16,301
2071142	315	11	315	28,6	257,8	52,172	25,678
2071144	355	11	355	32,2	290,6	66,292	32,608
2071146	400	11	400	36,3	327,4	84,145	41,373
2071148	450	11	450	40,9	368,2	106,423	52,366