

FISA TEHNICA COT <PexKIT> PPSU

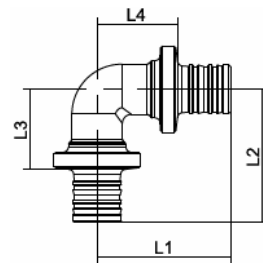
1. Domeniu de utilizare

- Se utilizeaza in: - instalatii sanitare de alimentare cu apa calda/rece;
- instalatii de incalzire cu radiatoare.
- Prin intermediul mansoanelor se realizeaza o imbinare nedemontabila dintre fittingul de PPSU/alama si tubulatura PE-Xb clasa A seria 3.2, tubulatura, cu caracteristicile diametru x grosime de perete dupa cum urmeaza: 16x2,2; 20x2,8; 25x3,5; 32x4,4.



2. Caracteristici dimensionale

Cod Valrom	Dn [mm]	L1 [mm]	L2 [mm]	L3 [mm]	L4 [mm]	Greutate [Kg]
PEX023000016000*	16	37.00	37.00	22.30	22.30	0.0120
PEX023000020000*	20	42.00	42.00	25.20	25.20	0.0173
PEX023000025000*	25	52.00	52.00	30.00	30.00	0.0198
PEX023000032000*	32	64.50	64.50	33.20	33.20	0.0365



*- Pentru imbinare sunt necesare 2 mansoane alunecatoare pentru 1 cot.

3. Caracteristici tehnice

- **Norma de referinta:** EN ISO 15875-3 : 2003
- **Material:** PPSU - (Polifenilsulfona)
- **Regimul de presiune :** maxim 10 bar.
- **Conform SR EN ISO 15875-1, aplicatiile sunt urmatoarele :**
 - alimentare apa calda
Clasa 1 temperatura de calcul raportata la durata de utilizare:
 60°C/49ani+80°C/1an+95°C/100 ore;
 - incalzire cu radiatoare de inalte temperatura
Clasa 2 temperatura de calcul raportata la durata de utilizare:
 70°C/49ani+80°C/1an+95°C/100 ore;
 - incalzire cu radiatoare de inalte temperatura
Clasa 5 temperatura de calcul raportata la durata de utilizare:
 80°C/10ani+60°C/25ani+20°C/14 ani+90°C/1an+100°C/100 ore.
- **Marcajul** cuprinde : sigla Valrom PexKIT, material PPSU, diametru nominal, numarul standardului ISO 15875 clasa 5/10 bari si informatii pentru trasabilitate (luna si anul fabricatiei).






4. Ambalare, manipulare , transport si depozitare

- Sunt ambalate pungi de plastic si ulterior in cutii de carton. Depozitarea se face in spatii amenajate, protejate de intemperii, temperaturi scazute.
- Incarcarea, descarcarea si transportul pe santier sau in locul de depozitare trebuie facuta cu atentie, astfel incat sa se evite eventualele deteriorari ca de exemplu: lovituri, zgarieturi etc.

5. Garantie si certificare

- **5 ani** - in baza facturii fiscale. Garantia acopera defectele de fabricatie si nu acopera defectele datorate manipularii sau montajului defectuos.
- Acordare tehnic. Aviz sanitar.

6. Etape montaj

<p>1. Se taie teava Pex la lungimea dorita.</p> 	<p>4. Se expandeaza progresiv teava PEX cu ajutorul expandorului</p>  <p><u>Atentie: expandarea tevii se face progresiv cu ajutorul expandorului în 5 etape, prin creșterea procentuală a gradului de expandare, astfel: 1- 20÷30%, 2 - 40÷50%, 3 -60÷70%, 4 - 80÷90%, 5 - 100%.</u></p>
<p>2. Se introduce mansonul pe teava Pex.</p> 	<p>5. Se introduce stutul fittingului in zona expandata a tevii Pex.</p> 
<p>3. Pentru expandarea corecta a tevii, se scoate boltul si se introduce in fata reductiei.</p> 	<p>6. Se introduce boltul in pozitia initiala si se translateaza mansonul alunecator.</p> 