

FISA TEHNICA

MANSON ALUNECATOR <PexKIT>

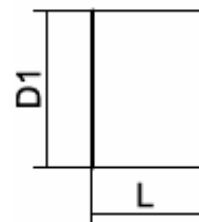
1. Domeniu de utilizare

- Se utilizeaza in: - instalatii sanitare de alimentare cu apa calda/rece;
- instalatii de incalzire cu radiatoare.
- Prin intermediul mansoanelor se realizeaza o imbinare nedemontabila dintre fittingul de PPSU/alama si tubulatura PE-Xb clasa A seria 3.2 , tubulatura, cu caracteristicile diametru x grosime de perete dupa cum urmeaza: 16 x 2,2; 20 x 2,8; 25 x 3,5; 32 x 4,4.



2. Caracteristici dimensionale

Cod Valrom	Dn [mm]	D1 [mm]	L [mm]	Greutate [Kg]
PEX020000016000	16	23	17	0.0058
PEX020000020000	20	28	18	0.0090
PEX020000025000	25	33	26	0.0156
PEX020000032000	32	41	33	0.0280



3. Caracteristici tehnice

- **Norma de referinta:** EN ISO 15875-3 : 2003
- **Material:** PVDF - (fluorura de poliviniliden sau poliviniliden-difluorura)
- **Regimul de presiune :** maxim 10 bar.
- **Conform SR EN ISO 15875-1, aplicatiile sunt urmatoarele :**
 - alimentare apa calda
Clasa 1 temperatura de calcul raportata la durata de utilizare:
60°C/49ani+80°C/1an+95°C/100 ore;
 - Clasa 2** temperatura de calcul raportata la durata de utilizare:
70°C/49ani+80°C/1an+95°C/100 ore;
 - incalzire cu radiatoare de inalte temperatura
Clasa 5 temperatura de calcul raportata la durata de utilizare:
80°C/10ani+60°C/25ani+20°C/14 ani+90°C/1an+100°C/100 ore.
- **Marcajul** cuprinde : sigla Valrom PexKIT, material PVDF / PPSU, diametru nominal, numarul standardului ISO 15875 clasa 5/10 bari si informatii pentru trasabilitate (luna si anul fabricatiei).






4. Ambalare, manipulare , transport si depozitare

- Sunt ambalate pungi de plastic si ulterior in cutii de carton. Depozitarea se face in spatii amenajate, protejate de intemperii, temperaturi scazute.
- Incarcarea, descarcarea si transportul pe santier sau in locul de depozitare trebuie facuta cu atentie, astfel incat sa se evite eventualele deteriorari ca de exemplu: lovituri, zgarieturi etc.

5. Garantie si certificare

- **5 ani** - in baza facturii fiscale. Garantia acopera defectele de fabricatie si nu acopera defectele datorate manipularii sau montajului defectuos.
- Acordare tehnica.

6. Etape montaj

<p>1. Se taie teava Pex la lungimea dorita.</p> 	<p>4. Se expandeaza progresiv teava PEX cu ajutorul expandorului</p>  <p><u>!Atentie: expandarea tevii se face progresiv cu ajutorul expandorului în 5 etape, prin cresterea procentuală a gradului de expansiune, astfel: 1- 20÷30%, 2 - 40÷50%, 3 - 60÷70%, 4 - 80÷90%, 5 - 100%.</u></p>
<p>2. Se introduce mansonul pe teava Pex.</p> 	<p>5. Se introduce stutul fittingului in zona expandata a tevii Pex.</p> 
<p>3. Pentru expandarea corecta a tevii, se scoate boltul si se introduce in fata reductiei.</p> 	<p>6. Se introduce boltul in pozitia initiala si se translateaza mansonul alunecator.</p> 