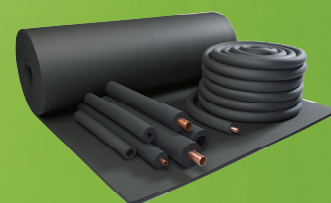


HT/Armaflex®

SPECIALIST FLEXIBIL, CU EFICIENȚĂ
SPORITĂ ÎN APLICAȚII LA TEMPERATURI
RIDICATE



- Rezistă la condiții de mediu normale foarte diversificate
- Bariera de vapori integrată reduce riscul de corodare sub izolație (CUI)
- Își păstrează proprietățile fizice pe întreaga durată de viață
- Costuri reduse pentru întreținere și reparații
- Durabilitate excepțională
- Stabilitate ridicată într-un domeniu larg de temperaturi
- Pierderi energetice minime datorită conductivității termice scăzute

Date tehnice - HT/Armaflex

Scurtă descriere	Material izolant foarte flexibil, cu celule închise, pe bază de spumă elastomerică extrudată, rezistent la acțiunea radiațiilor ultraviolete.						
Tipul materialului	Spumă pe bază de cauciuc sintetic EPDM. Spumă elastomerică flexibilă (FEF) produsă în fabrică în conformitate cu EN 14304.						
Culoarea	negru						
Utilizări	Izolarea termică a țevilor, rezervoarelor și conductelor la: panouri solare (inclusiv în mediul exterior), autovehicule, conducte de gaze calde și conducte, conducte de temperaturi duale și de aburi.						
Proprietăți speciale	Rezistent la radiațiile ultraviolete.						
Asamblare	Înainte de montare trebuie consultate manualul de instalare Armaflex și Buletinul tehnic nr. 71						
Observații	Certificat de conformitate CE nr. 0543 emis de Güteschutzgemeinschaft Hartschaum e.V., Celle						
Caracteristica	Valoarea/evaluarea	Teste^{*1}	Superviz	Observații speciale			
Domeniu de temperaturi							
Domeniul de temperaturi ¹	Temperatură de lucru max. ²	+ 150 °C	(+ 85 °C pentru benzi)	EU 5316	o/●	Testat conform: EN 14706 EN 14707 EN 14304	
	Temperatură de lucru min.	-50 °C					
Conductivitate termică							
Conductivitate termică	ϑ_m	40	°C	$\lambda =$	EU 5316	o/●	Declarat conform EN ISO 13787 Testat conform EN 12667 EN ISO 8497
	tuburi	$\lambda \leq 0,042$	W/(m · K)	$[36,92 + 0,125 \cdot \vartheta_m + 0,0008 \cdot (\vartheta_m - 30)^2]/1000$			
	plăci	$\lambda \leq 0,045$	W/(m · K)	$[39,92 + 0,125 \cdot \vartheta_m + 0,0008 \cdot (\vartheta_m - 30)^2]/1000$			
Rezistență la difuzia vaporilor de apă							
Rezistență la difuzia vaporilor de apă	tuburi	μ	\geq	4.000	EU 5316	o/●	Testat conform EN 12086 EN 13469
	plăci	μ	\geq	3.000			
Rezistența la foc							
Comportamentul la foc	Euroclass (tuburi)		$D_L-s3, d0$		EU 5316	o/●	Clasificat conform EN 13501-1 Testat conform EN 13823 și EN ISO 11925-2
	Euroclass (plăci)		D-s3, d0				
Comportament practic la foc	Autoextinctiv, nu picură, nu propagă flacăra						
Alte caracteristici tehnice							
Dimensiuni și toleranțe	În conformitate cu standardul EN 14304, tabelul 1				EU 5316	o/●	Testat conform EN 822, EN 823, EN 13467
Rezistență la radiațiile ultraviolete ³	Bună						
Condiții și durată de depozitare	Bandă autoadezivă: 1 an						Se poate depozita în încăperi uscate și curate la valori normale de umiditate relativă (de la 50-70 %) și temperatură ambiantă (0–35 °C)

¹ Pentru utilizarea la temperaturi peste +125 °C sau sub -50 °C solicitați informațiile tehnice necesare de la serviciul nostru de relații cu clienții.

² La temperaturi de funcționare ridicate este posibil să intervină un anumit proces de întărire a suprafeței interioare a materialului. Investigațiile au indicat că aceste modificări nu afectează proprietățile fizice și de protecție antifoc ale materialului, cu condiția ca materialul să fie instalat corect, cu toate îmbinările etanșate corespunzător. Pentru utilizare în aplicații specifice vă rugăm să contactați serviciul nostru tehnic.

³ La utilizarea în medii exterioare și în anumite condiții materialul se poate decolora și pot să apară fisuri minore de suprafață. Aspectul nu afectează însă proprietățile fizice ale materialului, cum sunt conductivitatea termică și comportamentul la foc.

*1 Pe baza numărului de înregistrare specificat se pot solicita documente suplimentare, cum sunt certificatele de testare, aprobările și alte documente similare.

*2 ●: Monitorizare oficială de către institute independente și/sau organisme de testare
○: Monitorizare internă a calității în fabrică

Toate datele și informațiile tehnice au la bază rezultate obținute în condiții de utilizare tipice. În interesul și pe responsabilitatea lor, beneficiarii acestor informații trebuie să clarifice împreună cu noi, în timp util, dacă datele și informațiile furnizate sunt aplicabile pentru domeniul de utilizare vizat. Instrucțiunile de instalare sunt disponibile în manualul nostru de instalare Armaflex. Înainte de a izola piesele din oțel inoxidabil vă rugăm să consultați serviciul nostru tehnic. Pentru a se asigura o instalare corectă trebuie utilizat adezivul Armaflex HT625. Pentru temperaturi sub -50 °C sau peste +150 °C vă rugăm să luați legătura cu serviciul nostru tehnic pentru a obține mai multe detalii.

HT/Armaflex tuburi



Lungime 2,0 m

Ø extern max. țevă [mm]	Ø interior min/max mm	10,0 mm grosime izolație			13,0 mm grosime izolație		
		Cod	m/cutie	€/m	Cod	m/cutie	€/m
10	11,5 - 13,0	HT-10X010	192	xxx	HT-13X010	140	xxx
12	13,5 - 15,0	HT-10X012	172	xxx	HT-13X012	130	xxx
15	16,5 - 18,0	HT-10X015	144	xxx	HT-13X015	112	xxx
18	19,5 - 21,0	HT-10X018	130	xxx	HT-13X018	98	xxx
22	23,5 - 25,0	HT-10X022	108	xxx	HT-13X022	84	xxx
28	29,5 - 31,0	HT-10X028	82	xxx	HT-13X028	64	xxx
35	36,5 - 38,5	HT-10X035	60	xxx	HT-13X035	50	xxx
42	44,0 - 46,0	HT-10X042	50	xxx	HT-13X042	40	xxx
48	50,0 - 52,0	-	-	-	HT-13X048	32	xxx
54	55,5 - 57,5	-	-	-	HT-13X054	32	xxx
60	62,0 - 64,0	-	-	-	HT-13X060	28	xxx
76	77,5 - 80,0	-	-	-	HT-13X076	24	xxx
89	91,0 - 94,0	-	-	-	HT-13X089	18	xxx

Ø extern max. țevă [mm]	Ø interior min/max mm	19,0 mm grosime izolație			25,0 mm grosime izolație		
		Cod	m/cutie	€/m	Cod	m/cutie	€/m
12	13,5 - 15,0	HT-19X012	80	xxx	-	-	-
15	16,5 - 18,0	HT-19X015	64	xxx	HT-25X015	40	xxx
18	19,5 - 21,0	HT-19X018	58	xxx	HT-25X018	36	xxx
22	23,5 - 25,0	HT-19X022	50	xxx	HT-25X022	36	xxx
28	29,5 - 31,0	HT-19X028	48	xxx	HT-25X028	32	xxx
35	36,5 - 38,5	HT-19X035	32	xxx	HT-25X035	24	xxx
42	44,0 - 46,0	HT-19X042	24	xxx	HT-25X042	20	xxx
48	50,0 - 52,0	HT-19X048	22	xxx	HT-25X048	16	xxx
54	55,5 - 57,5	HT-19X054	18	xxx	HT-25X054	16	xxx
60	62,0 - 64,0	HT-19X060	16	xxx	HT-25X060	16	xxx
76	77,5 - 80,0	HT-19X076	18	xxx	HT-25X076	12	xxx
89	91,0 - 94,0	HT-19X089	16	xxx	HT-25X089	12	xxx

Toleranță lungime tuburi	± 1,5 %
Toleranță grosime	10 - 13 mm ± 1,5 mm 19 - 25 mm ± 2,5 mm

HT/Armaflex tuburi continue



Ø extern max. țevă [mm]	Ø interior min/max mm	13,0 mm grosime izolație			19,0 mm grosime izolație		
		Cod	m/cutie	€/m	Cod	m/cutie	€/m
15	16,5 - 18,0	HT-13X015/E	26	xxx	HT-19X015/E	16	xxx
18	19,5 - 21,0	HT-13X018/E	22	xxx	HT-19X018/E	14	xxx
22	23,5 - 25,0	HT-13X022/E	18	xxx	HT-19X022/E	12	xxx

Toleranță lungime tuburi	± 1,5 %
Toleranță grosime	10 - 13 mm ± 1,5 mm 19 - 25 mm ± 2,5 mm

HT/Armaflex plăci în role



Lățime 1,0 m, Folie pe ambele părți

Cod	Grosime izolație [mm]	Lungime rolă [m]	m ² /cutie	€/m
HT-10-99/E	10,0	10	10	xxx
HT-13-99/E	13,0	8	8	xxx
HT-19-99/E	19,0	6	6	xxx
HT-25-99/E	25,0	4	4	xxx
HT-32-99/E •	32,0	3	3	xxx

Toleranță lungime plăci ± 1,5 %
 Toleranță grosime plăci 10 - 19 mm ± 1,5 mm
 25 - 32 mm ± 2,0 mm

• Articolul nu este în stoc. Livrare la cerere. [MTO]

HT/Armaflex benzi autoadezive



Cod	Lățime [mm]	Lungime [m]	Grosime [mm]	Role/cutie	€/m
HT-TAPE	50,0	15	3	12	xxx

HT/Armaflex accesorii



Cod	Descriere articol	doze / cutie	€/m
ADH-HT625/0,25	Adeziv monocomponent Armaflex HT625, bidon de 0,25 litri (cu pensulă)	40	xxx
ADH-HT625/0,25N	Adeziv monocomponent Armaflex HT625, bidon de 0,25 litri (cu pensulă)	40	xxx
ADH-HT625/0,5	Adeziv monocomponent Armaflex HT625, bidon de 0,5 litri	12	xxx
ADH-HT625/1,0	Adeziv monocomponent Armaflex® HT625, bidon de 1,0 litri	12	xxx
CLEANER/1,0	Substanță de curățat specială pentru adezivii Armaflex® 520 și Armaflex® HT625.	4	xxx
CLEANER/1,0-I	Substanță de curățat specială pentru adezivii Armaflex® 520 și Armaflex® HT625.	6	xxx
CLEANER/1,0N	Substanță de curățat specială pentru adezivii Armaflex® 520 și Armaflex® HT625.	4	xxx

Armacell GmbH

Robert Bosch Str. 10 • 48153 Muenster • Germania
 Telefon +49 (0) 251 / 76 03-0 • Fax +49 (0) 251 / 76 03-448
 www.armacell.com • info@armacell.com

-0028-150506-ro(WW)