



Item n° / Codice: 60201595

Weight / Peso: 2,5 kg

Model / Modello: CONTROL PANEL E2G5,2 M 230V 16A W/CABLES W/BOX -MAXI

Dimensions / Dimensioni

Technical data / Dati Tecnici :

(mm)

Rated voltage / Voltaggio: 1 x 230 V
Max Current / Corrente max: 2 x 16 A
Starting / Avviamento: Direct / Diretto

A = 124
H = 200
Depth/ Profond. = 112
D = 113

Enclosure Materia / Materiale Scatola:
Self-extinguishing polymer / Polimero autoestinguente

Color / Colore:
Door/ Porta: transparent green / Verde trasparente
Enclosure / Scatola: light gray (RAL 7035) / grigio chiaro (RAL 7035)

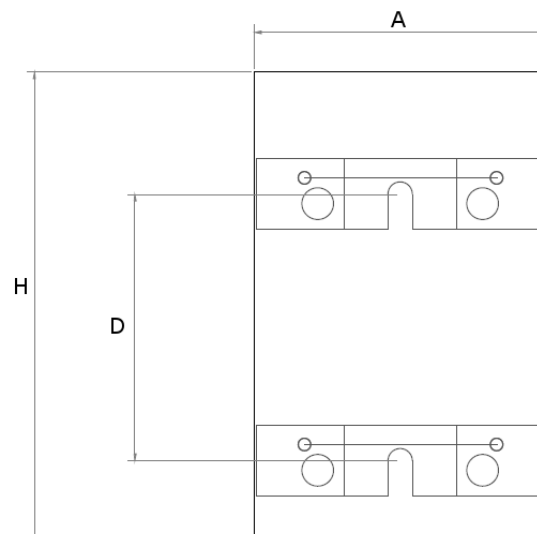
Environment / Ambiente:

Fire resistant / Resistenza alla fiamma: 650 °C compliant with IEC 60695-2-11

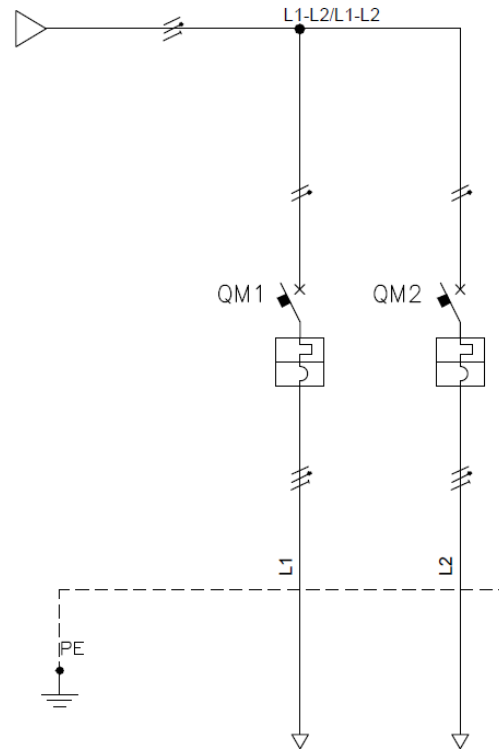
Degree of protection IP/Protezione IP: IP65 compliant with IEC 60529

Environmental characteristics (UV)/Caratteristiche ambientali (UV):
UV resistant: class 3 conforming to ISO 4582: 2010
Resistente ai raggi UV: classe 3 conforme ISO 4582: 2010
UV degradation test according to ISO 4892-2:2013
Test di degradazione UV secondo ISO 4892-2: 2013

Operating ambient temperature / Temperatura ambiente di lavoro: -25...60 °C

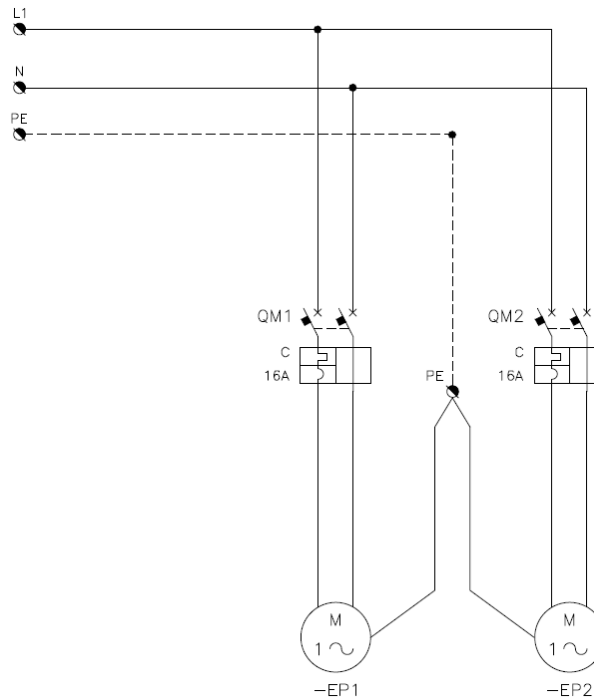


SINGLE-WIRE WIRING DIAGRAM
SCHEMA ELETTRICO UNIFILARE



| NAME / DENOMINAZIONE | | POWER SUPPLY / ALIMENTAZIONE | PUMP 1 / POMPA 1 | PUMP 2 / POMPA 2 |
|--|---|---------------------------------|-------------------------|-------------------------|
| SWITCH OR DISCONNECTOR INTERRUTTORE O SEZIONATORE | TYPE / TIPO | - | TYPE C CURVE CURVA C | TYPE C CURVE CURVA C |
| | POLES x CURRENT POLI x PORTATA CORRENTE | - | 1+N x 16 | 1+N x 16 |
| | POWER OF INTERRUPTION (kA) POTERE DI INTERRUZIONE (kA) | - | 4,5 | 4,5 |
| WIRING CABLAGGIO | CONDUCTOR SECTION (mm ²) SEZIONE CONDUTTORE (mm ²) | 2,5 | 2,5 | 2,5 |
| | TERMINAL SECTION (mm ²) SEZIONE MORSETTI (mm ²) | 4 | 4 | 4 |
| LINE LINEA | Nr. CABLE N° CAVO | 1 | 2 | 3 |
| | CABLE TYPE TIPO CAVO | H07RN-F | H07RN-F | H07RN-F |
| | CABLE SECTION SEZIONE CAVO | 3G2,5 | 3G1,5 | 3G1,5 |
| | CABLE LENGHT (m) LUNGHEZZA (m) | 2,5 | 3 | 3 |

MULTIPLE WIRING WIRING DIAGRAM SCHEMA ELETTRICO MULTIFILARE



| Name SIGLA | Pos. POS. | Q.ty Q.TA' | Code CODICE | Description DESCRIZIONE | Type TIPO | Manufacturer COSTRUTTORE |
|---------------|--------------|---------------|----------------|---|---------------|-----------------------------|
| L1 | | 1 | WIE20653 | WK4/U Terminal / MORSETTO | 57.504.0055.0 | WIELAND |
| N | | 1 | WIE21653N | WK4/U Blue Terminal / MORSETTO BLU | 57.514.0155.6 | WIELAND |
| | | 4 | WIE41531 | AP 4 Plate / PIASTRA | 07.311.6755.0 | WIELAND |
| PE | | 1 | WIE30453 | WK4SL/U G.Y Terminal / MORSETTO G.V. | 57.504.9055.0 | WIELAND |
| QM1 | 2-G4 | 1 | WEB2191124 | Circuit Breaker / INT. MT. C16A 1MOD 1P+N 4,5kA | 21941124 | ITAL WEBER |
| QM2 | 2-M4 | 1 | WEB2191124 | Circuit Breaker / INT. MT. C16A 1MOD 1P+N 4,5kA | 21941124 | ITAL WEBER |
| | 3-C6 | 1 | SCH10312 | Switchboard / CENTR. 1x 8 DIN MOD IP65 | 10312 | SCHNEIDER ELECTRIC |
| | | 2 | STA10312 | Bracket / STAFFA PER SNR10312 INFERIORE E SUPERIORE ORIZZONTALE | 10312 | SCHNEIDER ELECTRIC |