

## MONTAJ BİLGİLERİ

### Sifonlu Pisuar & Ara Bölme 1/2

Plastik Sifonlu, Kapaklı, Çektirmeli Sistem Montajı



- 1** Pisuarın temiz suyu ile bitmiş duvar ile sıfır kotunda pis su borusu; ölçüsünde hazırlanır. Temiz su girişi ile atık su arası eksen çizgileri çizilerek birleştirilir.



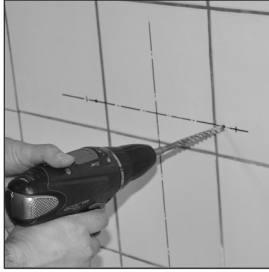
- 2** Pisuar geçici olarak montaj pozisyonuna getirilir, dış konturları ile montaj delikleri bitmiş duvara taşınarak markalanır. Markalanan delik yerleri yatayda bir eksen ile birleştirilir. Dikey ve yatay eksenlerin kesiştiği gözlenir.



- 3** Pisuar iç boşluğunda, iki delik arası mesafe ölçülür.



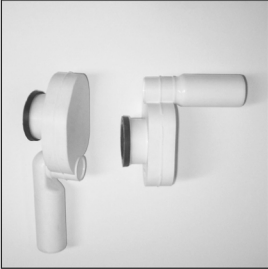
- 4** Kesilen perfore çubuğuna bağlantı pabuçları takıldıktan sonra perfore çubuğun üzerinde bulunan merkez belirleme işareti (+) kesişen eksenler ile çakıştırılır, pabuçların delik izleri duvara işaretlenerek  $\phi 10$  uç ile dübel boyu kadar delinir.



- 5** Ölçüsünde kesilip montaj pabuçları üzerine takılan çektirmeli montaj seti, bitmiş duvara tespit edilir.



- 6** Ölçüsünde kesilip montaj pabuçları üzerine takılan çektirmeli montaj seti, bitmiş duvara tespit edilir.



- 7** Pisuarlar ile birlikte kullanılan kendinden contalı özel plastik sifon; arkadan ve alttan çıkış olanağı sunabilmektedir. Tasarlanan alt yapıya göre seçilen sifon contasına arap sabunu uygulanarak pisuara monte edilir.



- 8** Pisuarın atık su ile temiz su bağlantıları yapıldıktan sonra bitmiş duvara montajı gerçekleştirilir.

## MONTAJ BİLGİLERİ

### Sifonlu Pisuar & Ara Bölme 2/2

Plastik Sifonlu, Kapaklı, Çektirmeli Sistem Montajı



- 9** Pisuar ara bölümü için ~760mm. yatayda, (u) lama içinse bitmiş döşemeden ~500mm mesafede dikey eksenler çizilir. Yatay ve dikey eksenlerin kesişim noktaları, ø10 uç ile dübel boyu kadar delinir ve dübelleri yerleştirilir.



- 10** Pisuar ara bölme montaj setlerinden askı aparatı üste; "u" pabuç ve vida ise alt noktalara tespit edilir.



- 11** Pisuar ara bölümünün bitmiş duvara montajı gerçekleştirilir. Estetik bir görünüm için ara bölme ve bitmiş duvarın temas eden noktalarına silikon uygulanması tavsiye edilir.



- 12** Eğer varsa, pisuar kapağının menteşeleri üzerinde bulunan kapak vidaları , yıldız tornavida ile sıkılarak pisuara montajı gerçekleştirilir.



- 13** Montaj sonrası pisuar, sızdırmazlık kontrolü yapılarak test edilir. İnşaatın sonuna kadar koruma altına alınır.