

CHIUVETE INOX

Va multumim ca ati ales un produs FRANKE

Sfaturi importante pentru intretinerea produsului Dvs. din inox 18/10

- Limpeziti chiuveta cu apa dupa fiecare utilizare si stergeti cu o cirpa moale curata. Puteti folosi deasemenea, agenti de curatare domestici, atita timp cit acestia nu contin clor sau derivati ai clorului.
- Pentru petele persistente, incercati sa folositi otet (ALB) cald sau folositi agenti specifici de curatare (recomandam crema inox Franke).
- Evitati curatarea chiuvetelor cu produse abrazive.

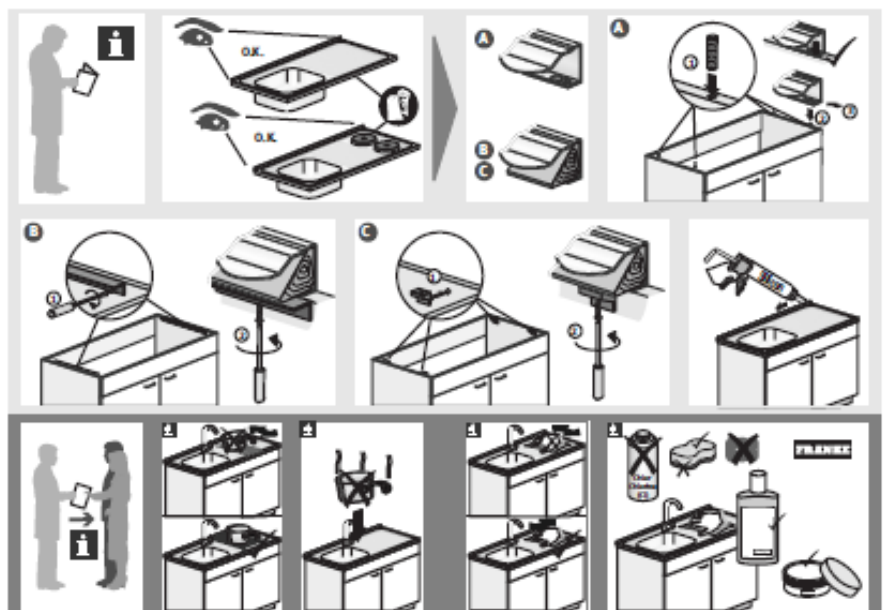
ATENTIE!

- Nu folositi niciodata bureti cu insertii metalice care pot zgiria suprafata.
- Evitati contactul sarii sau inalbitorilor cu suprafata chiuvetei.
- Nu lasati nici un obiect care prezinta rugina in contact cu suprafata chiuvetei.
- Nu lasati deschise sticle sau recipiente care contin inalbitori sau agenti chimici de curatare (vapori degajati pot ataca partea inferioara a chiuvetei).
- Transportati cu grija chiveta pentru a evita aparitia deformatiilor provenite dintr-o manipulare defectuoasa.

Nerespectarea acestor indicatii duce la pierderea garantiei.



FRANKE



Pentru o functionalitate sporita va recomandam sifonul Franke care se achizitioneaza separat.

TERMEN DE GARANTIE: 15 ani

COMERCIALIZAT PRIN:

Adresa:.....**Telefon/ Fax:**.....

Factura:.....**Data:**.....

Am luat cunostinta de cele de mai sus.
Am primit produsul impreuna cu toate accesoriile si in
perfecta stare estetica.

Semnatura
cumparator.....

