

2076

G·WHALE - Distributore sapone liquido 1000 ml

Peso netto: **455 g**
Larghezza: **130 mm**
Profondità: **110 mm**
Altezza: **220 mm**



Imballo

Tipologia: **Scatola con stampa fotografica**
Peso lordo: **530 g**
Larghezza: **140 mm**
Profondità: **120 mm**
Altezza: **225 mm**

Materiali

Serbatoio e tappo in acciaio inossidabile AISI 304 satinato
Spioncino in ABS trasparente
Pulsante in ABS cromato

Altre caratteristiche

Capacità: **1000 ml**
L'articolo è provvisto di:

- 2 viti e 2 tasselli

Attrezzi necessari al montaggio non inclusi

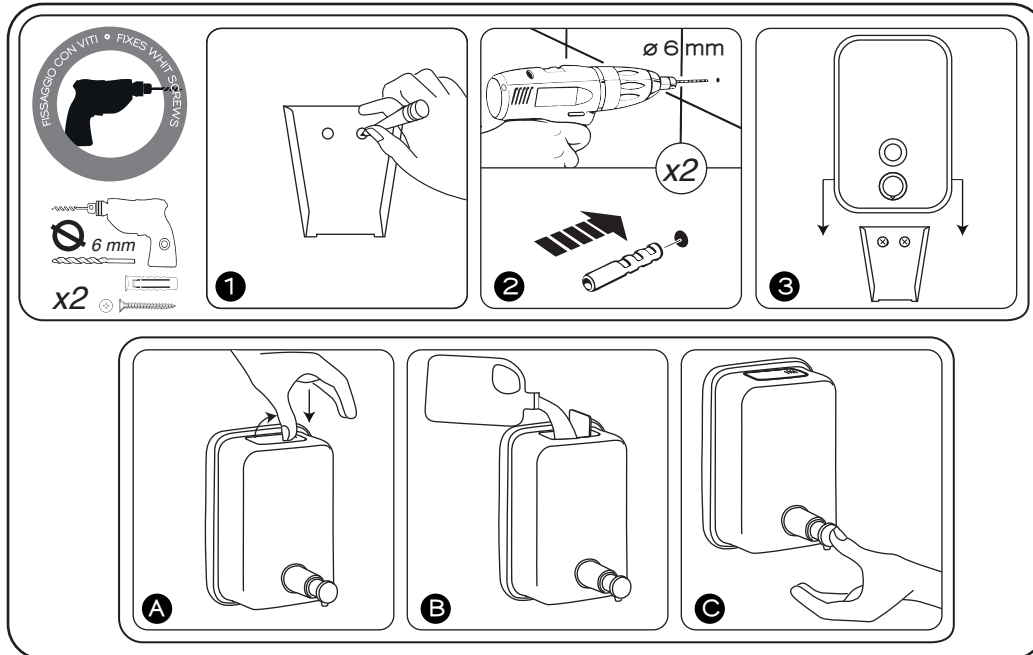
Trapano con punta da **6 mm** e cacciavite.



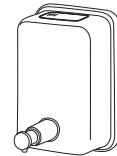
2075 / 2076 - G·WHALE

Istruzioni di montaggio e manutenzione Mounting and maintenance instruction

Montage et entretien - Montage- und Pflegehinweise - Montaje y mantenimiento
Raadgevingen voor montage en onderhoud - Instruções de montagem e manutenção
Инструкция по монтажу и обслуживанию - Navodila za namestitev in vzdrževanje
inUpute za održavanje i čišćenje - Οδηγίες συναρΕολόγησης και συντήρησης

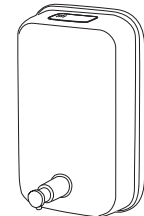


400 ml



2075

1000 ml



2076



I

Il prodotto è garantito per 2 anni se vengono osservate le istruzioni d'uso sotto indicate.

Non lasciare mai i contenitori vuoti o con il prodotto secco: il dosatore si può ostruire e quindi non funzionare più.
Riempiere d'acqua i contenitori prima di partire per lunghi periodi (oltre 15 gg.).

GB

This product comes with a two-year guarantee. Please observe the following instructions for the best care.

Never leave the dispenser empty.
Fill the dispenser with water if you do not plan to use it over a long period of time (more than 15 days).

F

Le produit est garanti pendant deux an si vous suivez les instructions suivantes.

Ne jamais laisser le distributeur vide.
Remplir d'eau le distributeur si vous pensez de ne pas l'employer pendant longtemps (plus de 15 jours).

D

Dieser Artikel hat 2 Jahre Garantie, wenn folgende Hinweise beachtet werden.

Der Seifenspender darf nie ganz leer sein.
Wenn der Seifenspender über eine lange Zeit nicht benutzt wird (ca. 15 Tage), muß er mit Wasser aufgefüllt werden.

E

Este producto tiene una garantía de 2 años, si se siguen las instrucciones para su uso.

No dejar nunca el deposito vacío o con el jabón seco.
El dosificador puede quedar obstruido y no funcionaría. Llenar de agua el deposito si no piensa usarse durante periodos largos (más de 15 días).

NL

Voor dit product geldt een garantie van 2 jaar op voorwaarde dat de gebruiksaanwijzingen worden nageleefd.

De bakjes mogen nooit leeg zijn of droog product bevatten: het doseerapparaat kan verstopt raken en dus niet meer functioneren.
Vul de bakjes met water als u een lange tijd afwezig bent (meer dan 15 dagen).

P

O produto tem a garantia de 2 anos se forem observadas as instruções de uso.

Não deixar nunca os recipientes vazios ou com o produto seco: o dosador pode-se obstruir e portanto não funcionar mais.
Encher com água os recipientes antes de partir durante longos períodos (mais de 15 dias).

RU

Гарантийный срок эксплуатации изделия -2 года при соблюдении правил пользования.

Не допускайте, чтобы емкости оставались пустыми или с засохшим моющим средством, так как дозатор может забиться и прийти в негодность.
Перед долговременной отлучкой (более 15 дней) заполнить емкости водой.

SLO

Za izdelek velja 2-letni garancija, vendar le ob upoštevanju spodnjih navodil.

Posod nikoli ne pustite praznih ali s suhim izdelkom: milnik se lahko zamaši in ne deluje več.
Pred daljšo odsotnostjo z doma (več kot 15 dni) napolnite posode z vodo.

HR

Jamstvo za proizvod traje 2 godine ako se poštuju dolje navedene upute.

Nemojte nikad ostavljati prazne posude ili posude s osušenim proizvodom: dozator se može zapriječiti pa više neće raditi.
Napunite posude vodom prije nego što ćete otputovati na dulje razdoblje (preko 15 dana)

GR

Το προϊόν καλύπτεται από εγγύηση για 2 χρόνια εφόσον τηρούνται οι οδηγίες χρήσης που αναφέρονται παρακάτω.

Μην αφήσετε ποτέ άδεια τα δοχεία ή με ξηραμένο προϊόν μέσα: ο δοσομετρητής μπορεί να βουλώσει και να μην λειτουργεί πλέον.
Γεμίστε με νερό τα δοχεία πριν φύγετε για μεγάλες χρονικές περιόδους (πάνω από 15 ημέρες)