

*XBN1680, XBN1690, XBK1680, XBK1690
XBN0680, XBN0690, XBK0680, XBK0690*

KOLO

Grupa Geberit

PL

Brodziki FIRST, SIMPLO

Instrukcja montażu

EN

Shower trays FIRST, SIMPLO

Installation manual

BG

Душови корита FIRST, SIMPLO

Наръчник за монтаж

CZ

Sprchové vaničky FIRST, SIMPLO

Návod na montáž

HU

Zuhanytálcák FIRST, SIMPLO

Összeszerelési útmutató

RO

Cădițe de duș FIRST, SIMPLO

Manual de instalare

RU

Поддоны FIRST, SIMPLO

Инструкция по монтажу

SK

Sprchovacie vaničky FIRST, SIMPLO

Návod na montáž

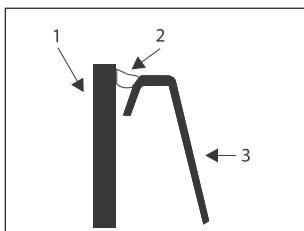
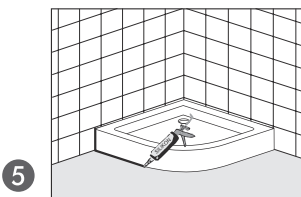
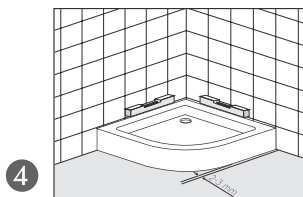
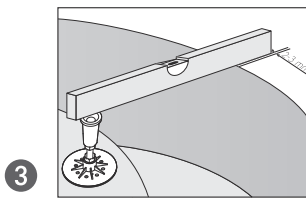
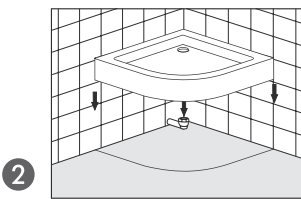
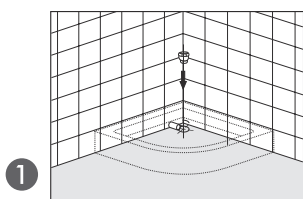
UA

Піддони FIRST, SIMPLO

Інструкція з монтажу



- PL** UWAGA: Kabiny KOŁO przeznaczone są do montażu na brodzikach zamontowanych czotowo do płytek (nie wpuszczać krawędzi brodzików pod płytkę). Rant brodzika i ścianka obudowy tworzą kąt rozwarty.
- EN** NOTE: KOŁO shower cabins are designed to be installed on trays installed on a tiled surface (do not position the rim of the tray under the tiles). Panel and shower tray make an obtuse angle.
- BG** ВНИМАНИЕ: Кабините KOŁO са предназначени за монтажа върху душова корита монтирани със челната страна към плочките (да не се впуска ръба на душовото корито под плочка). Кантът на поддушовото корито и стената на външния корпус се срещат под тъп ъгъл.
- CZ** UPOZORNĚNÍ: Sprchové kouty KOŁO jsou určeny k montáži na vaničky instalované k obložené stěně. (neumísťujte hrany vaniček pod obklad). Panel a sprchová vanička tvoří tupý úhel.
- HU** FIGYELEM: KOŁO fürdőkabinkok a csempékre tompán szerelt lubickolókra való szerelésre alkalmasak (ne ereszük le a lubickolók szélét csempe alá). A panel és a zuhanytálca tompaszögget zárnak be.
- RO** ATENȚIE: Cabinele KOŁO sînt destinate montării pe cădițe de duș fixate frontal de gresie (marginile cădițelor nu trebuie să fie încorporate sub gresie). Panelul și cada de duș realizează un unghi obtuz.
- RU** ВНИМАНИЕ: Кабины КОЛО предназначены для монтажа на поддонах, прилегающих к плитке (не впускать края поддонов под плитку). Панель и верхняя часть поддона образуют тупой угол.
- SK** UPOZORNENIE: Sprchovacie kúty KOŁO sú určené na montáž na vaničkách montovaných čelne ku kachličkám (neumiestňujte hrany vaničiek pod kachličkou). Panel a sprchovacia vanička tvoria tupý úhol.
- UA** УВАГА: Кабіни КОЛО призначені до монтування на піддонах, прилягаючих до плиток (не впускати країв піддонів під плитку). Панель і верхня частина піддона утворюють тупий кут.



- PL** 1. ściana, 2. silikon, 3. brodzik
- EN** 1. wall, 2. silicone, 3. tray
- BG** 1. стена, 2. силикон, 3. коритото
- CZ** 1. stěna, 2. silikon, 3. vanička
- HU** 1. fal, 2. szilikon, 3. lubickoló medencét
- RO** 1. perete, 2. silicon, 3. cădița
- RU** 1. стена, 2. силикон, 3. поддон
- SK** 1. stena, 2. silikón, 3. vanička
- UA** 1. стіна, 2. силікон, 3. піддон

KOŁO

Grupa Geberit

Geberit Sp. z o.o.

ul. Postępu 1
02-676 Warszawa
t: +48 22 843 06 96
f: +48 22 843 47 65

infolinia: 801 17 17 17

WWW.KOLO.COM.PL