



romstal®

UNIVERSUL INSTALAȚIILOR

**USCATOR DE MAINI, VERTICAL,
1200W, ABS GRI**




Brand: **KRONER**

Model: **TWS-100H**

Cod Romstal: 80UM0005



Legenda simbolurilor din manual

 Warning	Nerespectarea instrucțiunilor poate duce la ranirea grava sau deces		Interzis
			Nu atingeti
			Nu atingeti avand mainile ude
			Respectati cu strictete instrucțiunile
			Intrerupeti alimentarea cu energie electrica
			Nu demontati

Cititi cu atentie manualul inainte de instalarea produsului!



ALIMENTAREA CU ENERGIE ELECTRICA. PRODUSUL TREBUIE CONECTAT LA 220V~240V (50/60HZ)



Conectati produsul la o priza cu impamantare. Evitati introducerea in aceeasi priza a mai multor aparate.



In situatia in care cablul de alimentare este deteriorat sau priza nu este fixata corespunzator in perete nu conectati produsul la alimentarea cu energie electrica. Apelati la personal autorizat pentru remedierea defectelor.



Dupa instalarea pe perete produsul nu trebuie sa preseze cablul de alimentare cu energie electrica. Intre perete si produs trebuie sa ramana un spatiu de cel putin 10mm.



Introduceti complet in priza stecherul aferent cablului de alimentare. In caz contrar priza poate lua foc.



Nu introduceti / scoateti stecherul in / din priza avand mana uda. Pericol de electrocutare.



MANIPULAREA PRODUSULUI



Nu deschideti capacul frontal in timp ce este conectat la energia electrica. Pericol de electrocutare.



Interventiile pentru repararea/intretinerea componentelor interne trebuie facuta doar de personal autorizat.



Nu puneti pe produs obiecte grele.





Nu turnati in produs lichide inflamabile (agenti chimici, alcool, eter, benzen etc).



Instalati produsul la distanta de surse de caldura.



Nu puneti pe produs recipiente cu lichide.



Nu va sprijiniti de produs.



INDICATII GENERALE



Cand se doreste oprirea alimentarii cu energie electrica trageți de stecher si nu de cablul de alimentare. Pericol de electrocutare.



Cand se preconizeaza ca produsul nu va fi folosit pe perioade lungi de timp se va opri alimentarea cu energie electrica a acestuia.



Instalati produsul pe un perete drept. In caz contrar produsul poate cadea sau vibra in timpul functionarii.



In timpul functionarii sau in timp ce este conectat la energia electrica nu introduceti mana in partea inferioara a produsului.



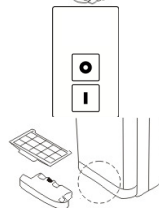
In timpul manipularii tineti produsul de ambele parti.



In timpul operatiunilor de curatare / intretinere mai intai opriti produsul din butonul on/off si apoi se scoate din priza.



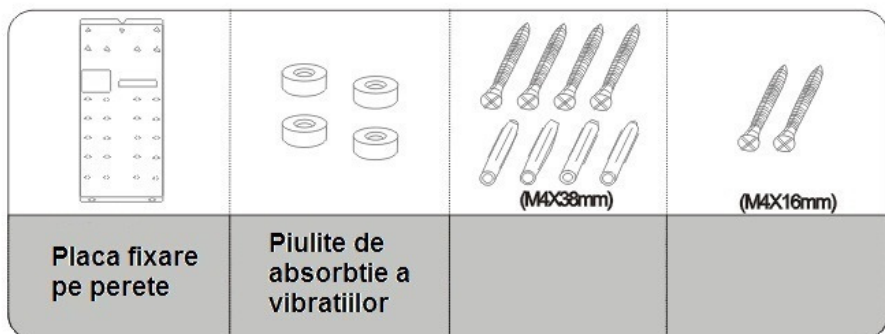
In timpul functionarii nu scoateti filtrul si rezervorul de apa.



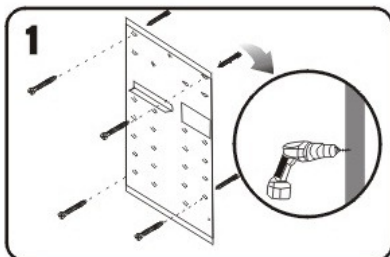
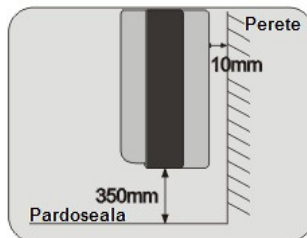
In momentul stabilirii locatiei pentru instalare se vor respecta urmatoarele:



- temperatura din camera nu trebuie sa fie mai mare de 40 °C
- produsul nu este expus la gaz coroziv
- produsul nu este in bataia directa a soarelui sau a unei surse de lumina puternica



- distanta de la pardoseala pana la partea inferioara a produsului: mim. 350mm
- spatiul dintre perete si produs: min. 10mm
- montajul se va face pe un perete drept, fara denivelari
- a nu se monta in dreptul usilor

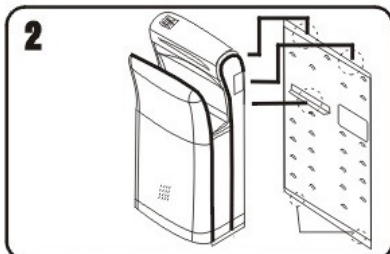


Montarea placii de fixare

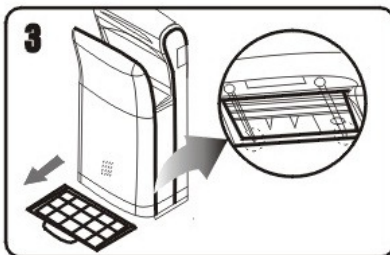
Se dau in perete 4 gauri cu adancimea de 3cm;

Introduceti diblurile in cele 4 gauri; Introduceti cele 4 suruburi in placa de fixare, puneti cele 4 piulite de absorbtie a vibratiilor si apoi fixati placa pe perete.

Atentie cele 4 piulite de absorbtie a vibratiilor trebuie sa fie intre perete si placa.



Montati uscatorul pe placa de fixare



Fixati uscatorul pe placa de fixare

In partea de jos a uscatorului scoateti rezervorul de apa si filtrul.

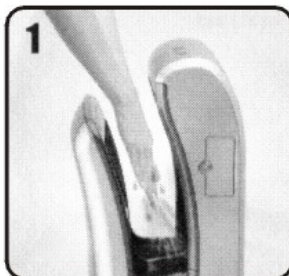
Folosind cele 2 suruburi M4x16mm fixati uscatorul de placa de fixare.

Puneti in uscator filtrul si rezervorul de apa.

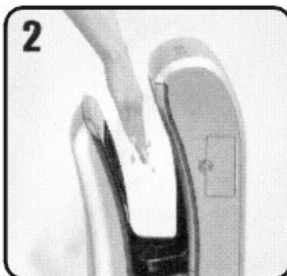


Dupa montaj alimentati uscatorul cu energie electrica si porniti uscatorul (comutatorul ON aflat pe partea laterala). Verificati daca LED-urile se aprind corespunzator (simbolul uscatorului este albastru) si apoi verificati functionalitatea uscatorului. In cazul aparitiei unor erori intrerupeti alimentarea cu energie electrica si consultati capitolul *Remediere defectiuni* din acest manual.

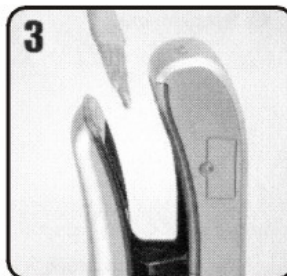
In ambalaj este o eticheta ce exemplifica modul de utilizare. Se recomanda lipirea acestei etichete intr-un loc vizibil pe produs pentru a evita folosirea incorecta de catre utilizatori.



1
Introduceti mainile in uscator. Senzorul va detecta prezenta mainilor si va porni uscatorul.



2
Miscati usor mainile in plan vertical.



3
Scoateti mainile din uscator. Acesta se va opri automat dupa ce senzorul nu va mai detecta prezenta mainilor.

Instructiuni de intretinere

Inainte de operatiuni de intretinere opriti alimentarea cu energie electrica.

1. Curatarea carcasei

Folositi o carpa inmuata in apa calda sau in apa cu detergent neutru. Nu utilizati pentru curatare apa fierbinte, bureti duri, substante abrazive, substante de curatare care contin solventi sau acizi, produse anti-tartru, otet de bucatarie si substante de curatare pe baza de acid acetic.

2. Curatarea si golirea rezervorului de apa

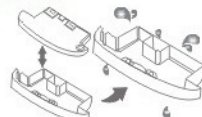
Turnati 200ml de apa in tubul de drenaj



Scoateti rezervorul de apa din uscator

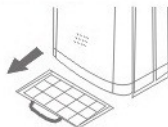


Dupa golire si curatare introduceti rezervorul de apa in uscator



3. Curatarea filtrului de aer

Scoateti filtrul de aer

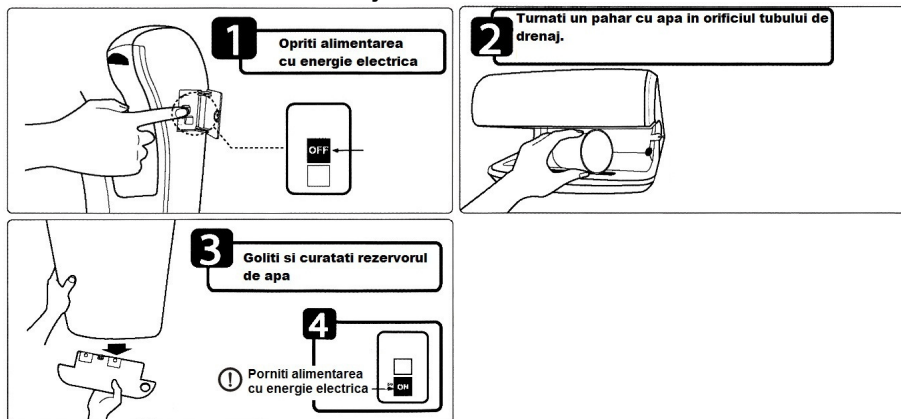


Pentru indepartarea prafului de pe filtru folositi un aspirator



In cazul in care filtrul a fost spalat, se va monta in uscator doar dupa ce este complet uscat.

4. Curatarea tubului de drenaj



Caracteristici

Voltaj	220V~240V (50/60Hz)
Consum	1200W
Amperaj	5A
Dimensiuni	300x650x190mm (LxHxA)
Capacitate rezervor	600ml
Viteza aer	90m/sec
Timp uscare	12 secunde
Greutate	8kg



Remediere defectiuni

Defectiune	Cauza	Remediu
Jetul de aer nu functioneaza	<ul style="list-style-type: none">- Cadere de curent- Stecherul nu este introdus corespunzator in priza- In retea nu este tensiunea corespunzatoare 220~240V- Nu s-au introdus corect mainile in uscator astfel incat senzorul sa le detecteze- Unul din LED-uri nu se aprinde	<ul style="list-style-type: none">- Verificati sigurantele- Introduceti corect stecherul in priza- Verificati instalatia electrica- Introduceti mainile in uscator astfel incat sa fie detectate de catre senzor- Opriti alimentarea cu energie electrica, stergeti senzorul si apoi porniti uscatorul
Jet de aer slab	<ul style="list-style-type: none">- Filtru de aer blocat de corpuri externe- Filtrul de aer foarte murdar	<ul style="list-style-type: none">- Indepartati corpurile externe- Curatati filtrul de aer
Zgomot puternic in timpul functionarii	<ul style="list-style-type: none">- Peretele pe care este instalat nu este drept sau este instabil	<ul style="list-style-type: none">- Reparati peretele
Miros urat in timpul functionarii	<ul style="list-style-type: none">- Rezervorul de apa este plin- Filtrul de apa nu este curat	<ul style="list-style-type: none">- Goliti si curatati rezervorul de apa- Curatati filtrul de aer
Scurgeri de apa	<ul style="list-style-type: none">- Rezervorul de apa nu este introdus corect- Rezervorul de apa este plin	<ul style="list-style-type: none">- Montati corect rezervorul de apa- Goliti rezervorul de apa
Jetul de aer nu se opreste	<ul style="list-style-type: none">- Senzorul este murdar	<ul style="list-style-type: none">- Opriti alimentarea cu energie electrica, stergeti senzorul si apoi porniti uscatorul
LED-urile nu se aprind	<ul style="list-style-type: none">- Uscatorul nu este pornit- In retea nu este tensiunea corespunzatoare 220~240V	<ul style="list-style-type: none">- Porniti uscatorul (butonul ON)- Verificati instalatia electrica