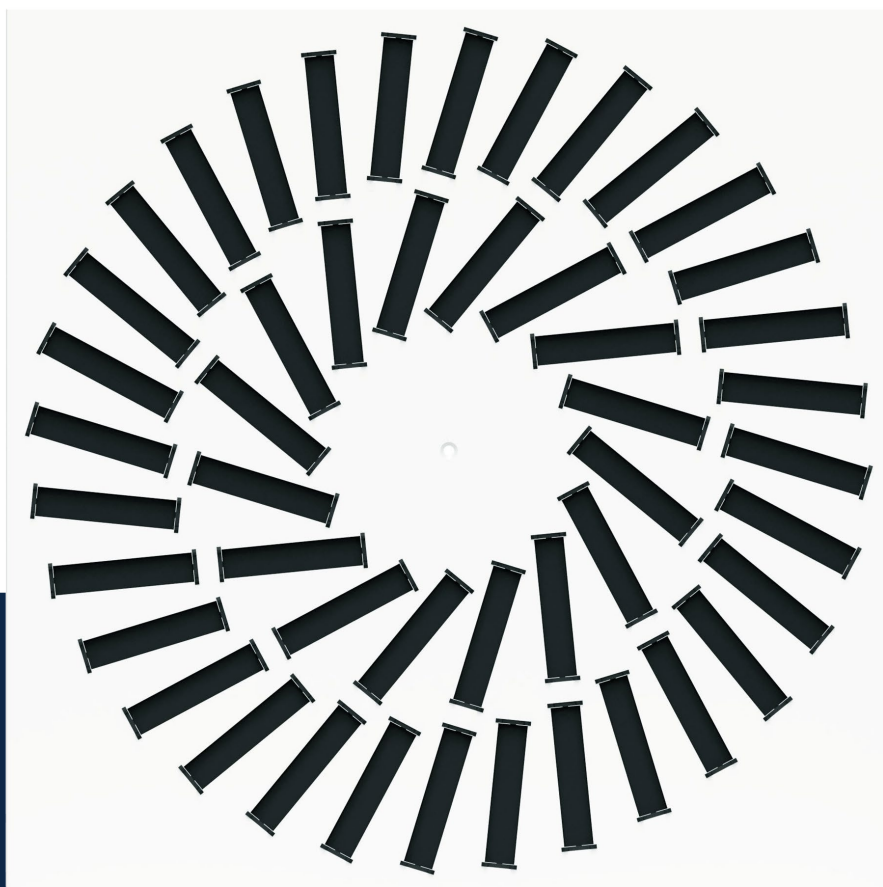


Air through perfection

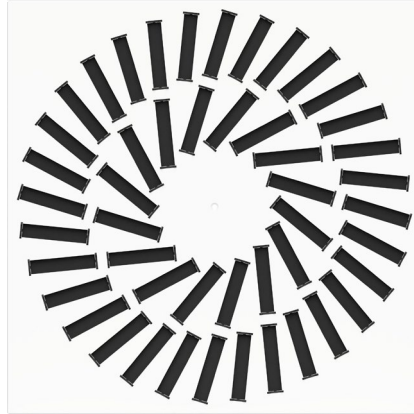
Difuzor turbionar

SW-R



ACP
Difuzoare turbionare

Difuzor turbionar SW-R



Descriere

SW-R este un difuzor turbionar cu placă frontală pătrată, utilizat pentru introducerea sau evacuarea aerului. Difuzorul este recomandat pentru încăperi cu înălțimi cuprinse între 2.6 și 4 m. Designul lamelelor, dispunerea lor radială și acțiunea turbionară determină un nivel ridicat al ratei de inducție. Difuzorul se poate utiliza pentru instalații cu debit de aer constant sau variabil.

Specificații tehnice

Caracteristici

Difuzorul are dimensiunile exterioare 595x595 mm și se poate executa cu 24 sau 48 fante. Difuzorul este prevăzut cu lamele negre, din aluminiu, ajustabile individual. Inducția aerului se produce rapid datorită acțiunii turbionare având ca rezultat o schimbare rapidă a temperaturii. Produsul se livrează cu următoarele elemente: traversă montaj (bracket), șurub fixare, capac mascare pentru șurub și garnitură de etanșare.

Material

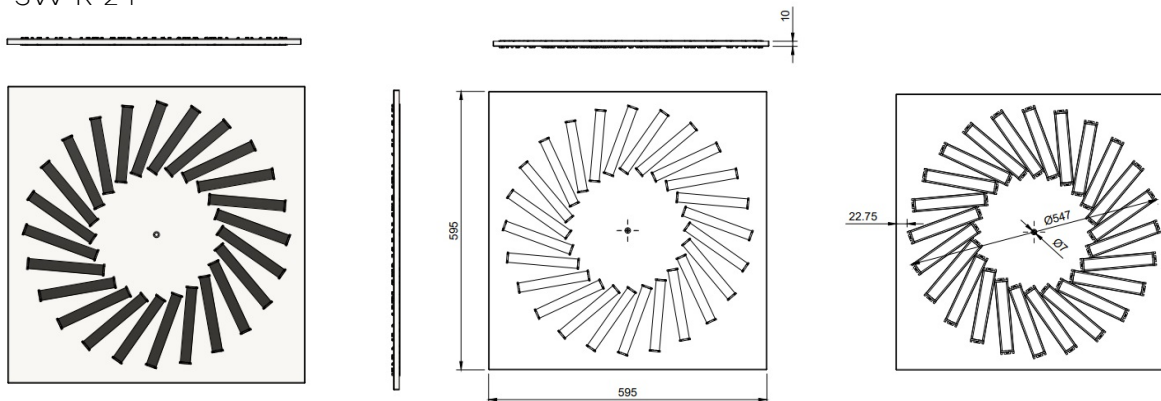
Produsul este confecționat din tablă de oțel zincat și este vopsit în câmp electrostatic în RAL9016 alb lucios.

La cerere sunt disponibile și alte nuanțe din paletarul RAL.

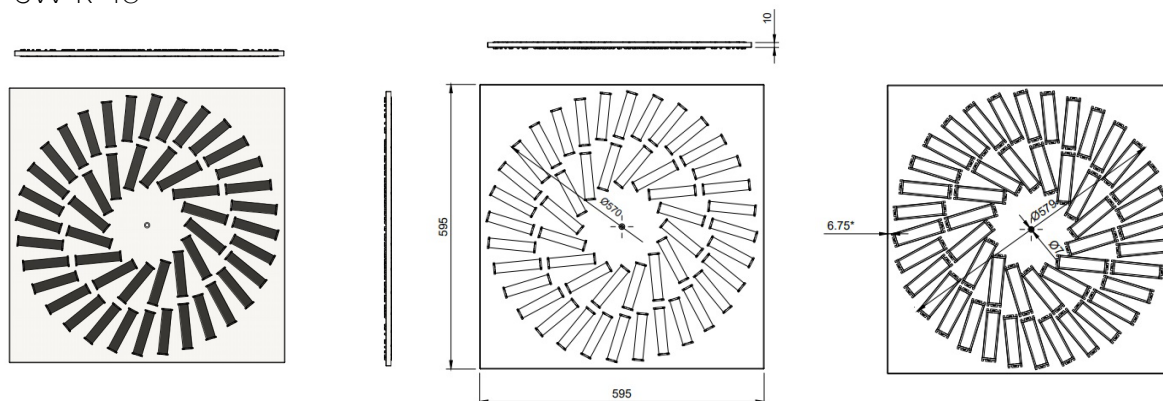
Lamelele difuzorului sunt din aluminiu eloxat negru.

Schiță tehnică

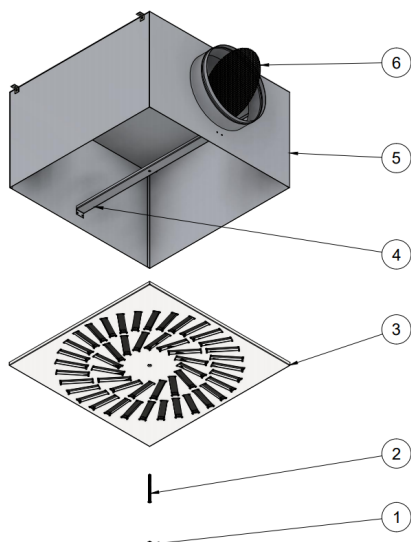
SW-R-24



SW-R-48



Specificații produs



- 1 - Capac mascare
- 2 - Șurub fixare
- 3 - Difuzor SW-R-48
- 4 - Bracket (traversă montaj)
- 5 - Plenum (opțional)
- 6 - Clapetă perforată (opțional)

Accesorii

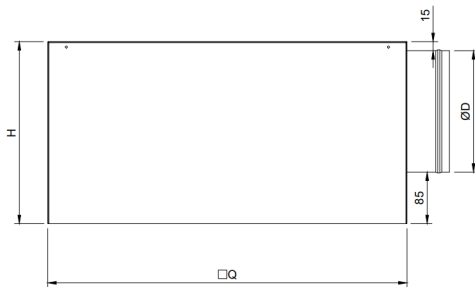
Difuzorul poate fi livrat cu plenum de racordare la tubulatură circulară, cu conectare orizontală sau verticală.

Plenumul este prevăzut cu elemente de suspendare (urechi) și canelura pe racordul de conectare, pentru fixarea facilă a tubulaturii.

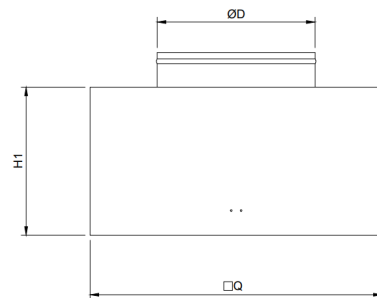
Opțional pe racordul plenumului se poate monta o clapetă perforată pentru echilibrarea debitului de aer.

Adaptor (plenum)

Conectare orizontală
(ieșire laterală)

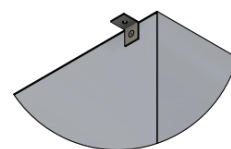
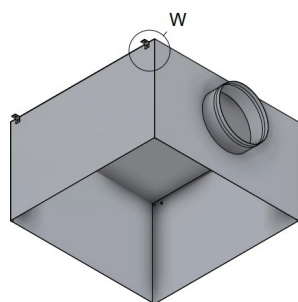


Conectare verticală
(ieșire opusă)



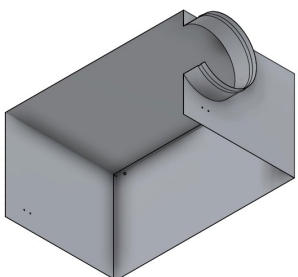
- Q: 590 x 590 mm – pentru montaj în tavan casetat și montaj suspendat
- 565 x 565 mm – pentru montaj în tavan continuu
- H – în funcție de ØD
- H1 – la cerere

Adaptorul este confecționat din tablă zincată Z140 și este dotat cu 4 urechi pentru suspendare.

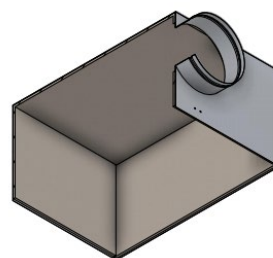


W - Ureche suspendare

La cerere, plenumul se poate izola cu cauciuc elastomeric cu grosimea de 6 mm.

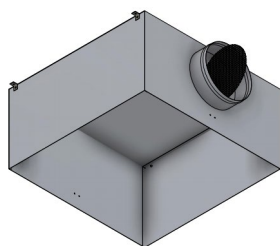


AN - Adaptor neizolat

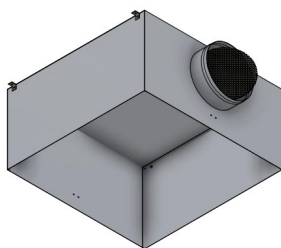


AIZ - Adaptor izolat

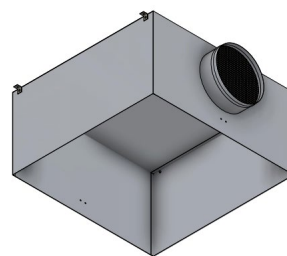
Clapetă perforată



Poziție 0°



Poziție 45°



Poziție 90°

Clapeta se montează pe ștuțul adaptorului și are rolul de a echilibra debitul de aer.

Parametri funcționali

SW-R-24

Debit [m³/h]	Lx H [mm]	595 x 595	
	Ak [m²]	0.0295	
	Rol	Extractie	Introducere
250	Veff[m/s]	2.35	2.4
	NR [dB(A)]	16.0	13.0
	ΔPt [Pa]	4.0	3.0
400	Veff[m/s]	3.77	3.8
	NR [dB(A)]	24.0	16.0
	ΔPt [Pa]	12.0	4.0
500	Veff[m/s]	4.71	4.7
	NR [dB(A)]	30.0	18.0
	ΔPt [Pa]	15.0	6.0
600	Veff[m/s]	5.65	5.6
	NR [dB(A)]	33.0	20.0
	ΔPt [Pa]	20.0	8.0
700	Veff[m/s]	6.59	6.6
	NR [dB(A)]	36.0	23.0
	ΔPt [Pa]	25.0	9.0
800	Veff[m/s]	7.53	7.5
	NR [dB(A)]	43.0	30.0
	ΔPt [Pa]	35.0	15.0
1000	Veff[m/s]		9.4
	NR [dB(A)]		35.0
	ΔPt [Pa]		20.0
1200	Veff[m/s]		11.3
	NR [dB(A)]		40.0
	ΔPt [Pa]		30.0

SW-R-48

Debit [m³/h]	Lx H [mm]	595 x 595	
	Ak [m²]	0.0390	
	Rol	Extractie	Introducere
350	Veff[m/s]	2.49	2.5
	NR [dB(A)]	20.0	15.0
	ΔPt [Pa]	6.0	3.0
400	Veff[m/s]	2.85	2.8
	NR [dB(A)]	23.0	16.0
	ΔPt [Pa]	12.0	4.0
500	Veff[m/s]	3.56	3.6
	NR [dB(A)]	27.0	18.0
	ΔPt [Pa]	14.0	5.0
600	Veff[m/s]	4.27	4.3
	NR [dB(A)]	30.0	20.0
	ΔPt [Pa]	17.0	6.0
700	Veff[m/s]	4.99	5.0
	NR [dB(A)]	33.0	23.0
	ΔPt [Pa]	20.0	7.5
800	Veff[m/s]	5.70	5.7
	NR [dB(A)]	36.0	25.0
	ΔPt [Pa]	28.0	8.0
1000	Veff[m/s]	7.12	7.1
	NR [dB(A)]	43.0	35.0
	ΔPt [Pa]	45.0	15.0
1400	Veff[m/s]		10.0
	NR [dB(A)]		45.0
	ΔPt [Pa]		30.0

Legendă

Ak [m²] – Suprafața liberă

Veff [m/s] – Viteza efectivă a aerului

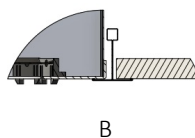
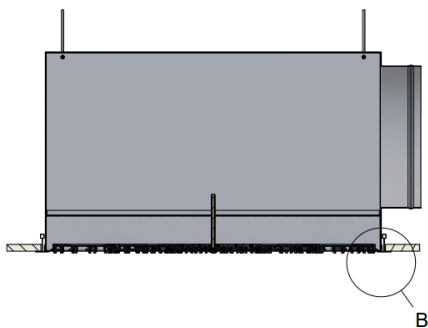
NR [dB(A)] - Nivelul de zgomot fără atenuarea camerei

ΔPt [Pa] - Pierderea de presiune

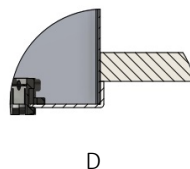
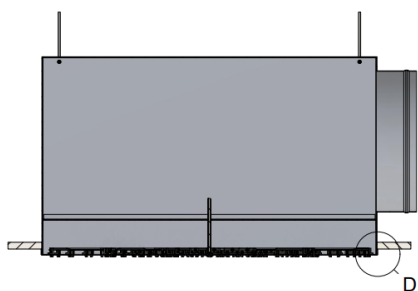
Instalare

Difuzorul se poate monta în plafon fals casetat 600 x 600 mm, tavan continuu sau suspendat. Fixarea difuzorului de plenum se realizează prin utilizarea unui șurub central înșurubat în traversa de montaj, poziționată în interiorul adaptorului.

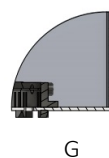
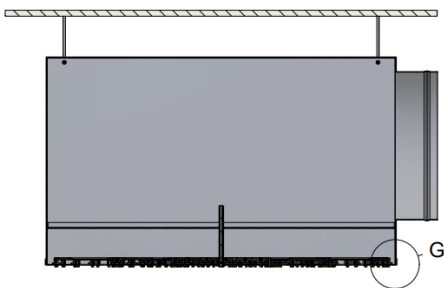
Montaj în plafon casetat



Montaj în plafon fals



Suspendat în plafon



Cod comandă

Exemplu lansare comandă

Model	Numar fante	Dimensiuni	Accesorii	Finisaj
SW-R				
	24, 48 fante			
		595 x 595		
			AIZ Adaptor izolat	
			AN Adaptor neizolat	
			Clapeta perforata (plenum)	
			RAL9016 (lamele negre)	
			RAL.. - Alte culori la cerere (lamele negre)	