




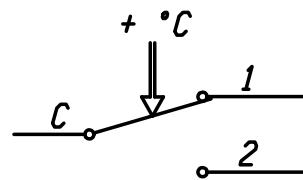
DATI TECNICI
TECHNICAL DATA

ETICHETTA
LABEL

IMITT	MM/YY
TR MIN-75 °C TYPE TR2 9325	
 N.C.C-1 16(6)A/250V~	
N.O.C-2 6(4)A/250V~	
  15(2,5)A/250V~	540857/A
DIN TR(TW)/STB1211 T85	
0497 Categoria IV	

AZIONE TIPO ACTION TYPE	1B (EN 60730-1)
INSTALLAZIONE TIPO METHOD OF MOUNTING	A PANNELLO PANEL MOUNTING
TENSIONE IMPULSIVA NOMINALE RATED IMPULSE VOLTAGE	2,5 kV
INTERVALLO DI REGOLAZIONE CONTROL RANGE	MIN / 75 ±3 °C
DIFFERENZIALE SWITCHING DIFFERENTIAL	Δt 4±1 K
MAX. TEMPERATURA TESTA THERMOSTATO MAX. SWITCHING HEAD TEMPERATURE	T 85 °C
MAX TEMPERATURA BULBO MAX BULB TEMPERATURE	150 °C
PORTATA CONTATTI CONTACTS RATING	NC 6FLA - 16A N.I. 250V~ NO 4FLA - 6A N.I. 250V~
EFFETTO TEMPERATURA AMBIENTE AMBIENT TEMPERATURE EFFECT	- 0,2 K/K (*)
FLUIDO CONTROLLATO CONTROLLED MEDIUM	ACQUA , OLIO WATER , OIL
GRADO DI INQUINAMENTO POLLUTION SITUATION	2 (EN 60730-1)

SCHEMA ELETTRICO
WIRING DIAGRAM

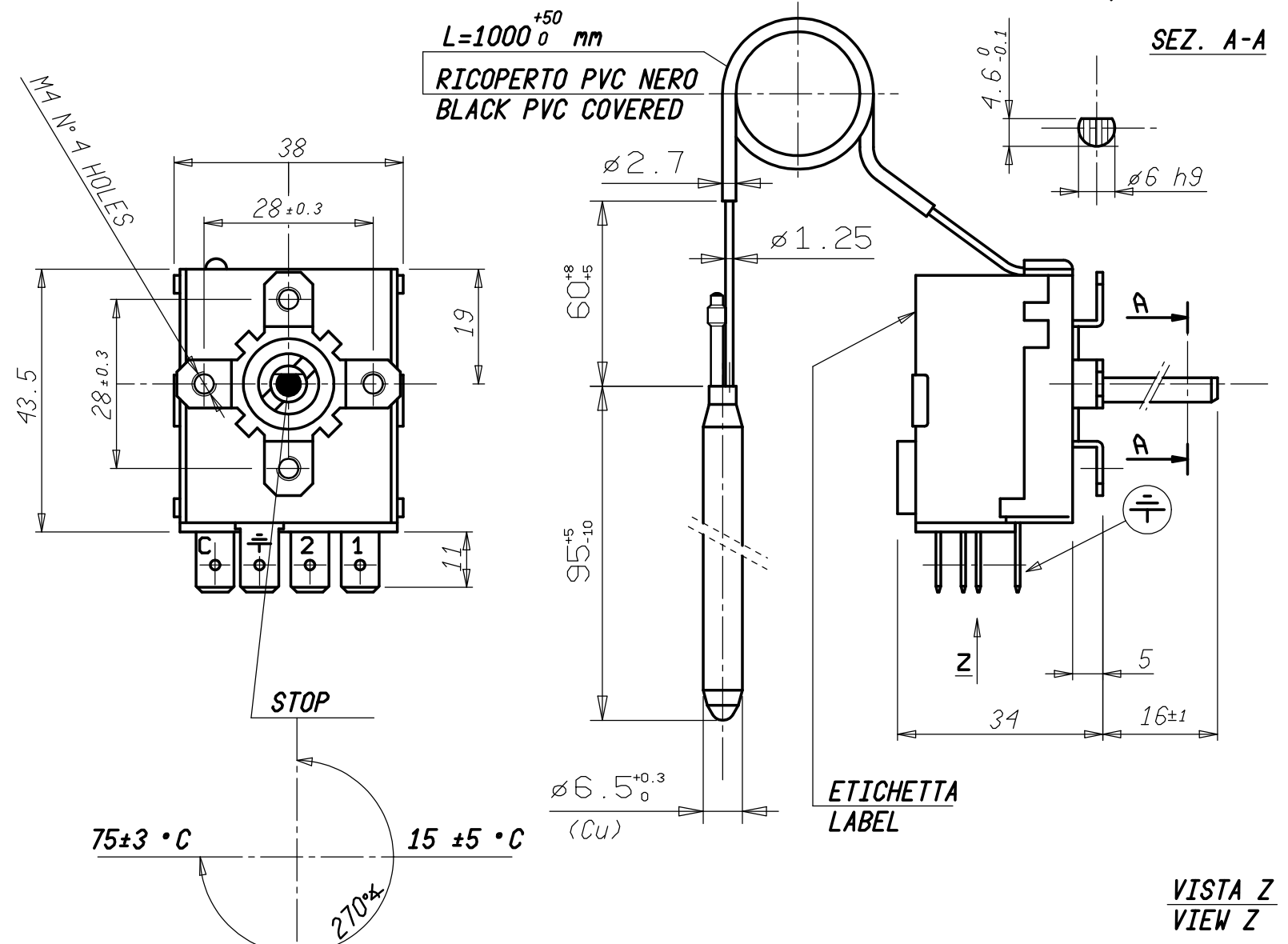


VALORI D'INTERVENTO NOMINALI RIFERITI A TEMPERATURA AMBIENTE PER TESTA THERMOSTATO E CAPILLARE = 20°C.

NOMINAL SWITCHING POINTS REFERRING TO A THERMOSTAT HEAD AND CAPILLARY AMBIENT TEMPERATURE = 20°C.

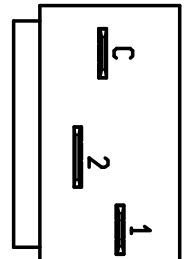
(*) VARIAZIONE DEL PUNTO DI INTERVENTO IN RAPPORTO ALLA VARIAZIONE DAL VALORE DI RIFERIMENTO DELLA TEMPERATURA AMBIENTE

(*) CHANGE IN SWITCHING POINT REFERRED TO CHANGE FROM REFERENCE OF AMBIENT TEMPERATURE




ETICHETTA
LABEL

VISTA Z
VIEW Z



FASTON 6,3x0,8

Verificato	15/03/21 AGGIORNATA GRAFICA DISEGNO ED ETICHETTA											
	13/01/16 AGGIORNATO CARTIGLIO DATI ETICHETTA MCAP											
Modificato	Peso grezzo	Quote senza indicazione di tolleranza: precisione gruppo B							Lunghezza lato minore α			
		da 0 a < 6	da 6 a < 30	da 30 a < 120	da 120 a < 315	da 315 a < 1000	da 1000 a ≤ 2000	OLTRE 2000	da 0 a < 10	da 10 a < 50	da 50 a ≤ 100	OLTRE 100
	Peso finito	A	±0.05	±0.1	±0.15	±0.2	±0.3	±0.5	-			
		B	±0.1	±0.2	±0.3	±0.5	±0.8	±1.2	±2	±1*	±30'	±20'
Progetto N°	C	±0.2	±0.5	±0.8	±1.2	±2	±3	±4				
Date	Diseg.	M. CAPITANIO	13/01/16	Verif.	E. RUSSO	13/01/16						
	Scala	1:1		Sost. II	PARI CODICE		Disegno/Codice					
Mod. num.	dal		15/03/21		540857/A							
	Denominaz. TERMOSTATOREGOLABILE TR2 /ADJUSTABLE THERMOSTAT TR2											
	A3	Il presente disegno non può essere riprodotto, copiato o comunicato a terzi senza la nostra autorizzazione, come a termine di legge sui diritti d'autore										