



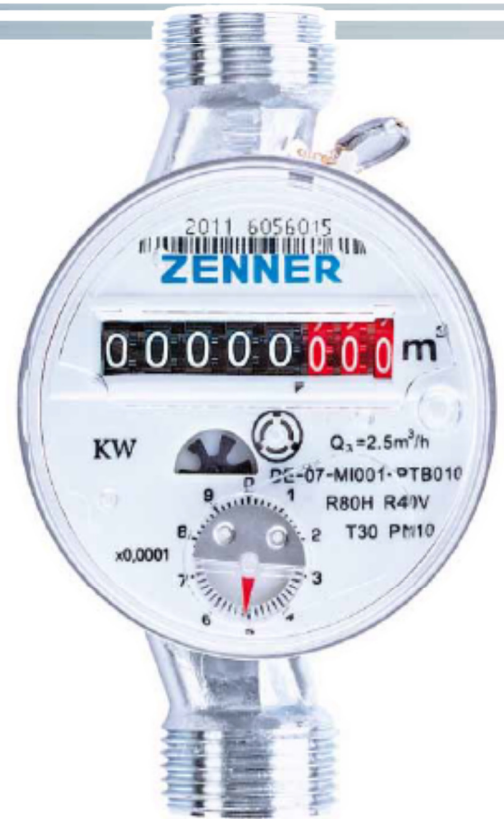
EnergyMetering

ETKD/ETWD

Contor cu cadran uscat monojet

Contor conceput recent

Echipat cu citire de la distanță



ZENNER
All that counts.

ETKD/ETWD

Contor cu cadran uscat cu cadran uscat pentru apă rece și caldă

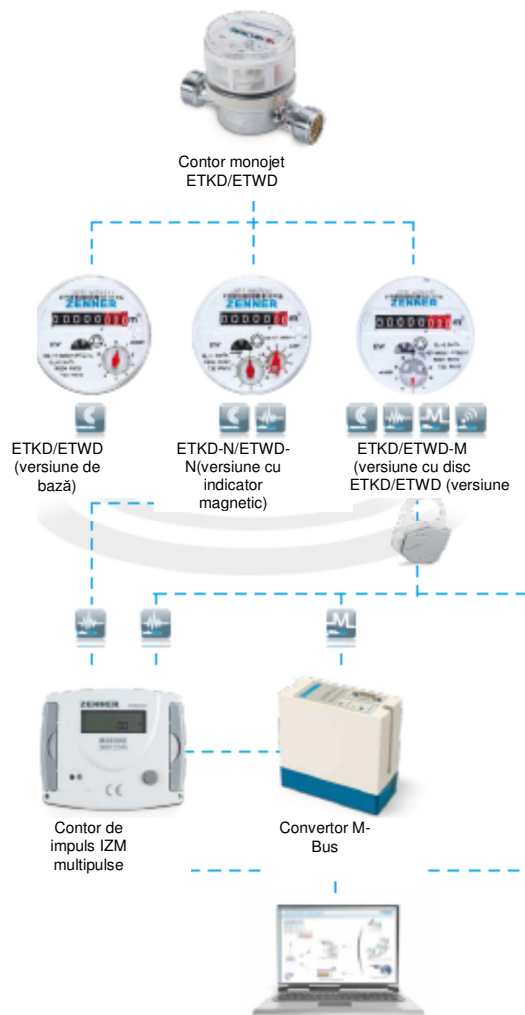
Contorul noului ETKD a fost regândit conceptual și perfecționat tehnic. Rezultatul este un contor cu un cuplaj magnetic ecranat care livrează rezultate optime în ceea ce privește precizia și stabilitatea măsurării.

Datorită unei game largi de opțiuni tehnice, ETKD este cel mai bine echipat posibil pentru viitor.

ETKD face un salt tehnic înainte în dezvoltarea cu discul modulator nou dezvoltat. Aceasta face posibilă scanarea non-reactivă, electronică cu o rezoluție variabilă și este baza pentru citirea de la distanță prin radio, M-Bus sau modul impulsuri.

Prezentare generală caracteristici de performanță

- Contor cu cadran uscat cu cuplaj magnetic ecranat
- contor echipat cu 8 cifre ca standard
- opțional: detectare impuls fără contrapresiune pentru radio, M-Bus sau ieșire de impuls
- Contor rotativ la 360°
- Presiune de operare PN 16
- Pentru instalare pe orizontală sau verticală
- Model de contor cu 7 sau 8 cifre și acul indicator magnetic este re tehnologizat generator de impulsuri (10/Imp. sau 11/Imp.)



Scurtă prezentare a opțiunilor

Corp și contor



Contor cu 7 sau 8 cifre

ETKD este disponibil cu un contor cu 7 sau 8 cifre. Versiunea cu 7 cifre și contor magnetic poate fi scanată cu generatorul de impulsuri Reed.



Disc modulator

Cu disc modulator, contorul ETKD este pregătit pentru scanare electronică și non-reactivă și are caracteristici optime pentru transfer de date fiabil și fără erori prin radio, M-Bus sau impuls. Alte caracteristici sunt protecția față de falsificare și detectarea direcției debitului de apă.



Opțiunea "Carcasă din cupru" (indice de protecție IP 68)

În această versiune, contorul este încadrat într-o manta din cupru robustă și, drept urmare, este protejat optim împotriva condensului, prafului și influențelor mediului.

Opțiuni de măsurare inteligente



Impulsuri totale

Atât modelul ETKD cu 7 cifre cu ac indicator magnetic, cât și modelul cu 8 cifre cu disc modulator au opțiunea de citire a datelor de pe contor de la distanță.



M-Bus

Folosind un modul special M-Bus auxiliar, modelul de contor ETKD cu 8 cifre cu disc modulator poate fi integrat într-un sistem M-Bus, în care toate contoarele de pe o proprietate sunt conectate împreună și pot fi citite centralizat.

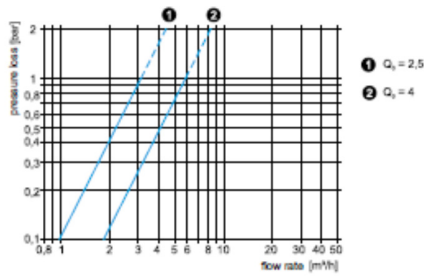


Radio

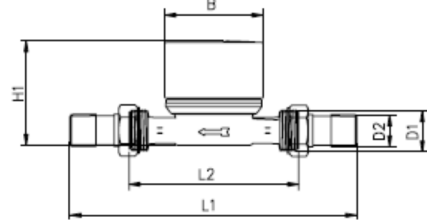
Prin adăugarea unui modul radio auxiliar, modelul ETKD cu disc modulator poate fi citit prin radio (wM-Bus conform OMS). Un modul radio transmite datele contorului la un modem radio și acestea sunt legate la un PC sau un computer portabil prin Bluetooth.



Pierdere de presiune [bar]



debit [m³/h]



Date tehnice						
Debit permanent	Q ₃	m ² /h	2,5		4	
Comparabil cu debitul nominal (EWG)	Q _n	m ² /h	1,5		2,5	
Lungime totală cu conectori	L2	mm	80	110	130	130
Lungime totală cu conector aprox.	L1	mm	160	190	226	226
Fir conector G x B	D1	inch	¾	¾	1	1
Fir conector R x	D2	inch	½	½	¾	¾
Diametru nominal	DN	mm	15	15	20	20
	DN	inch	½	½	¾	¾
Domeniu de măsurare standard	Q ₃ /Q ₁	R	40H/40V40		80H/40V	
Comparabil clasa metrologică (EWG)	clasa		A*H/A*V		B* H/A*V	
Debit maxim	Q ₄	m ³ /h	3,125		5	
Debit minim	Q ₁	l/h	62,5	31		50
Debit inițial		l/h	10		14	
Temperatură maximă	-	°C	30/90			
Presiune de operare	PN	bar	16			
Pierdere presiune la	Q ₄	bar	<1			
Lățime	B	mm	66			
Înălțime	H1	mm	77		80	
Greutate		kg	0,42	0,44	0,52	0,52

Supus modificărilor, iar eroile sunt exceptate. Orice răspundere pentru greșelile de tipar este declinată.
SAP136543

ZENNER International GmbH & Co. KG

Römerstadt 4
D-66121 Saarbrücken
Telefon +49 681 99 676-30
Telefax +49 681 99 676-3100
E-Mail info@zenner.com
Internet www.zenner.com