

# INSTRUCTIUNI DE INSTALARE

Filtrul pentru apa rece AQUABOSS 1-01

pentru apa calda AQUABOSS 1-02

# AQUAPHOR

filtre de apă

## 1.Scopul utilizarii

Carcasa filtrului se instalează pe conducta de alimentare cu apă rece. Pentru purificarea apei de nisip, rugina și alte impurități mecanice, în filtru se montează cartuse din polipropilena cu densitate diversă (20 și 5 micrometri), în funcție de gradul de impurificare a apei. Acestea pot fi folosite pentru toate filtrele standard cu lungimea de 254 mm (10").

## 2.Caracteristici tehnice

Dimensiuni:

Lungimea totală cu filet de legătură.....215mm

Lățimea.....125mm

Înălțimea.....385mm

Filet de legătură.....de mărimea țevii G1/2";G3/4"

Tensiunea maximă de lucru.....6,3 atm

Masa, kg.....1,0

Temperatura apei, °C.....+5°C...+40°C

Pentru filtrul Aquaboss 1-02 –apa caldă.....+95°C

## 3.Set

Corpul filtrului conține: carcasa(1), inel fixare (2), capac (3), inel(4)..1

inel cu filet(5).....1

inel cu filet interior(6).....2

trecere G1/2"(7)cu inel din cauciuc(8).....2

trecere G3/4"(9)cu inel de cauciuc(8).....2

șurub.....2

holzsurub.....2

Cheie (10).....1

**ATENȚIE!** În set sunt incluse treceri de G1/2" și G3/4", care pot fi utilizate în funcție de țevile existente.

## 4. Montarea filtrului.

Inchideți conducta de apă și reduceți presiunea. Stabiliți pe perete locul potrivit pentru suportul (5) în așa fel ca să rămână cel puțin 40 mm spațiu liber sub filtru. Stabiliți suportul în așa fel ca să reziste la o presiune de 10 kg. Montați suportul la corpul filtrului. (vezi pe capac- 3). Suportul poate fi montat în două poziții: intrare/ieșire, de la stânga la dreapta sau de la dreapta la stânga. Găuriți perețele și montați suportul cu filtrul.

## CONECTAREA CARCASEI LA CONDUCTA DE APĂ

Conectarea se face cu țevi din pexal sau cupru, la care se adaptează o trecere cu filet interior de G1/2" sau G3/4".

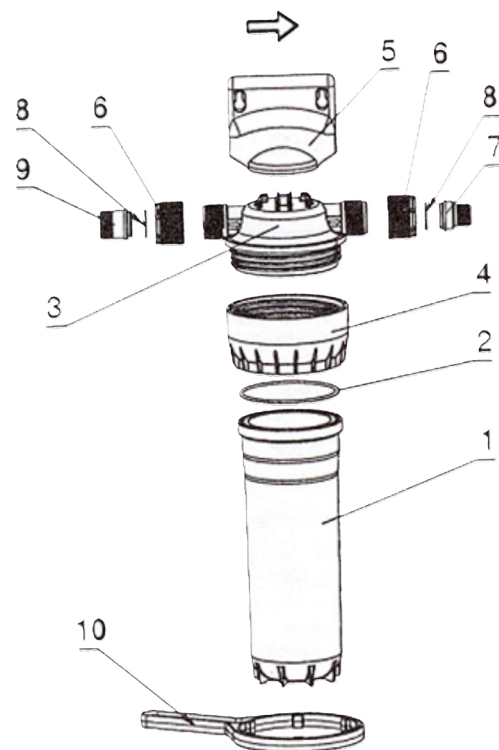
Pentru a ușura demontarea, plasați țevile în așa fel încât cel puțin una să aibă cadere la 10 mm

Se recomandă un by-pass.

## INSTALAREA REZERVEI DE SCHIMB ÎN CARCASA FILTRULUI

La deschiderea apei trebuie să vă asigurați de faptul că este închisă ermetic carcasa.

În cazul unor eventuale scurgeri, închideți robinetul, reduceți presiunea și înfiletați mai strâns carcasa.



### 5. Instalarea și înlocuirea cartusului (rezervei)

Închideți robinetul., reduceți presiunea.

Desfiletați trecerile (6)

Scoateți carcasa de pe suport

Deșurubați piulița(4) cu cheia(10), scoateți paharul, extrageți cartusul (rezerva).

Spălați paharul(1), capacul(3) și inelul de cauciuc(2)

Puneți o rezerva nouă

Infiletați carcasa

Puneți carcasa în suport

**Atenție!** La instalare asigurați-vă asupra direcției curgerii apei (vezi indicația săgeții).

Răsuciți și deșurubați trecerile (6) fără a le forța.

Deschideți apa

Asigurați-vă de faptul că este închisă ermetic carcasa.

În cazul unor eventuale scurgeri, închideți robinetul, reduceți presiunea și infiletați mai strâns carcasa.

Dvs puteți să schimbați modulul, utilizând doar cheia(10), fără a demonta suportul de pe perete.

### 6. Se recomandă instalarea filtrului la conducta de apă de către un specialist.

Producătorul nu este responsabil de instalarea incorectă a filtrului la conducta de apă.

Răspunderea pentru montarea defectuoasă, precum și pentru efectele daunătoare asupra sănătății induse de o montare defectuoasă aparține celui care a montat filtrul.

### Declarație de conformitate

Nr.723 din 04.01.2015

S.C. AQUAPHOR PURITY S.R.L., CUI RO23337669, înregistrată la ORC cu J13/937/2009, având sediul social în Constanța, Str. Ion Luca Caragiale nr.1, bl.L25, ap.2, prin reprezentantul legal LUPASCIUC DIANA, în calitate de Administrator, declarăm pe propria răspundere, cunoscând prevederile art.292 Cod Penal cu privire la falsul în declarații și prevederile art.4 din Hotărârea Guvernului nr.1022/2002, cu privire la regimul produselor și serviciilor care pot pune în pericol viața, sănătatea, securitatea muncii și protecția mediului, faptul că produsele Aquaphor: filtrele de apă seria SOLO, DUET, TRIO, CRYSTAL, KWADRO, AQUABOSS și rezervele aferente, care fac obiectul acestei declarații de conformitate nu pun în pericol viața, sănătatea și securitatea muncii, nu produc impact negativ asupra mediului și sunt în conformitate cu normele stabilite în Directiva Europeană 98/83/CE din 03.11.1998, privind calitatea apei destinate consumului uman. Producția Companiei AQUAPHOR este certificată ISO 9001:2008 de către Societatea TUV NORD CERT și detine Aviz sanitar nr.17 CRSPB/23.10.2012 în conformitate cu Ordinul Ministrului Sănătății nr.275/2012, în baza art.10 din Legea 458/2002.

Administrator



Lupasciuc Diana (semnatura, stampila)

### Certificat de garanție

Producător - "AQUAPHOR" S.A.

str.Pionerskaia Sankt-Petersburg 197110 Rusia

Nr. \_\_\_ din \_\_\_\_\_

Cumpărător \_\_\_\_\_

Vanzator \_\_\_\_\_

Data vânzării \_\_\_\_\_/Stampila/

Garantia de conformitate a corpului filtrului conform prevederilor OG 21/1992 și Legii 449/2003 este de 24 luni de la data vânzării. Garantia comercială este de 6 luni. Durata medie de exploatare: 5 ani. Petru deficiențe în perioada de garanție. Va rugăm să vă adresați vânzătorului produsului. Pe loc vor fi soluționate neconformitățile produselor prin înlocuirea lor cu altele. Nu se acordă garanție pentru deficiențele provocate din cauza: neglijenței sau neatenției în respectarea instrucțiunilor de utilizare; spargerilor și în general pagubelor mecanice datorate căderii, transportului necorespunzător. În cazul reparațiilor, acestea nu pot depăși 15 zile calendaristice. Orice reclamație se însoțește de certificat și de bonul de cumpărare. Tel.0758048520