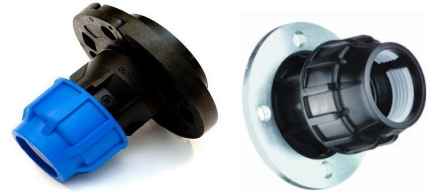


FISA TEHNICA

RACORD <WaterKIT> COMPRESIUNE CU FLANSA

1. Domeniu de utilizare

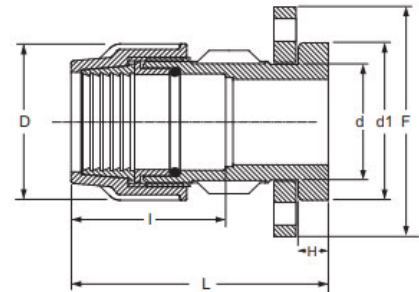
- Fitingurile de compresiune se folosesc pentru imbinarea tevilor din polietilena din rețele de alimentare cu apa rece (apa potabila si irigatii).
- Presiunea maxima de utilizare este PN16 bar pentru diametrele 50÷63mm si PN10 bar pentru diametrele de 75÷110mm, presiunea este calculata pentru temperatura de utilizare 20°C.



2. Caracteristici tehnice si dimensiuni

Diametru 50÷63mm

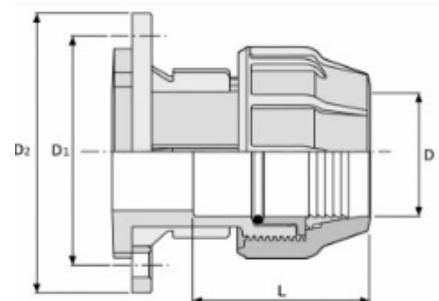
COD ARTICOL	D (mm)	L (mm)	I (mm)	H (mm)	d (mm)	d1 (mm)	F (mm)
61110050063	50x2"	91	157	90	17.5	77	103
61110063063	63x2"	107	175	105	17.5	77	103



- **Materiale:**
 - Corp racord: polipropilena (PP), culoare neagra
 - Mufa de strangere: polipropilena (PP), culoare albastra
 - Garnitura de etansare tip Oring: cauciuc nitrilic (NBR) 70 shore
 - Colier de compresie: poliactal (POM)
 - Bucsa de presare: polipropilena (PP), culoare neagra
 - Flansa: poliamida (PAGF), culoare neagra
- PN 16 bar la 20°C.
- Dimensiuni si caracteristici conforme cu normele UNI 9561, ISO 14236, UNI 2223, UNI EN 712 – 713 – 715.

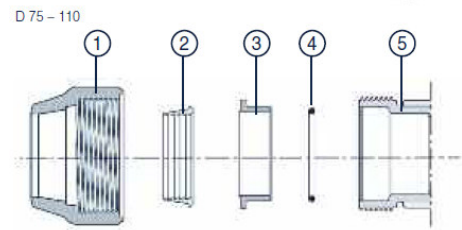
Diametru 75÷110mm

Cod articol	D x DN (mm x ")	L (mm)	D1 (mm)	D2 (mm)	Nr. Gauri
61110075075	75 x 2 ½"	118	145	185	4
61110090090	90 x 3"	136	160	200	8
61110110110	110 x 4"	151	180	220	8



- **Materiale**
 - Corpul (5) si mufa de strangere (1) sunt din polipropilena co-polimer de culoare neagra,
 - inelul de fixare (2) din rasina POM,

- O-ring (4) din NBR,
 - bucsa de presare (3) din polipropilena co-polimer neagra
- PN 10 bar la 20°C.
 ➤ sunt produse in conformitate cu cerintele standardelor: DIN 8076-3, UNI 9561, ISO 17885. Pot fi montate pe toate tevile care sunt in conformitate cu standardele: ISO 4427, DIN 8072, DIN 8074, UNI EN 12201.



3. Ambalare, manipulare , transport si depozitare

- Piesele se livreaza in cutii de carton.
- In timpul transportului si depozitarii se vor evita solicitarile dinamice/loviturile indeosebi la temperaturi sub 0°C.
- Depozitarea pe termen lung a pieselor se face in locuri protejate impotriva inghetului si de radiatia directa cu UV.

4. Durata de utilizare

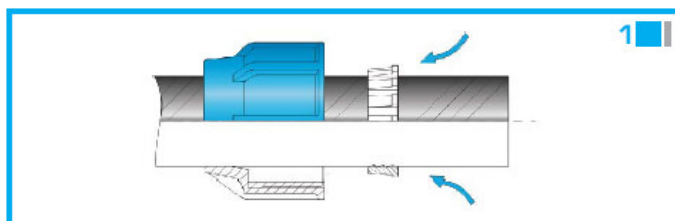
- Durata de utilizare este 50 de ani.

5. Garantie si conformitate

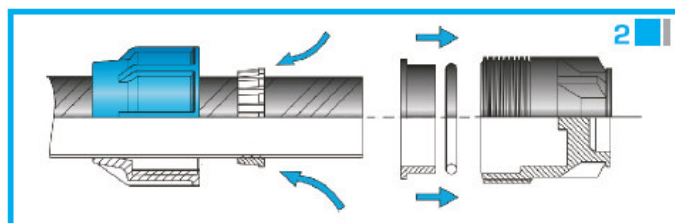
- Garantie: 2 ani de la data facturii.
- Aviz si Agrement tehnic.

6. Instructiuni de montaj

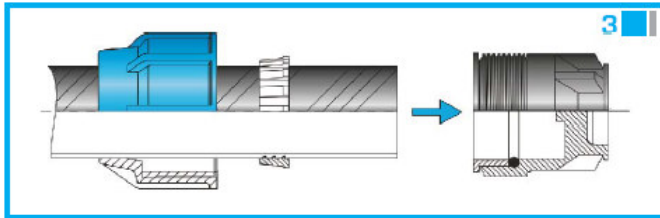
Pentru diam. 50-63mm



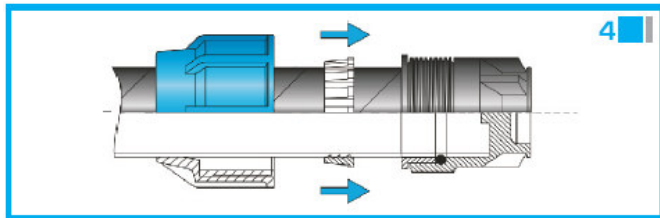
Se taie teava perpendicular si se teseste la capete pentru a facilita instalarea. Se insereaza mufa de strangere si colierul de compresie.



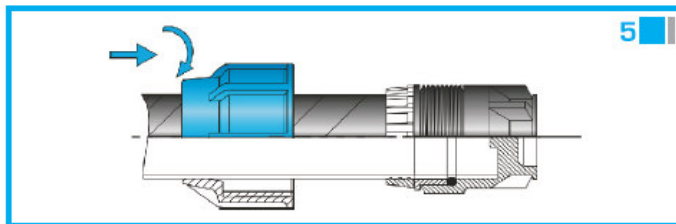
Plasati o-ringul si bucsa de compresie in corpul fittingului



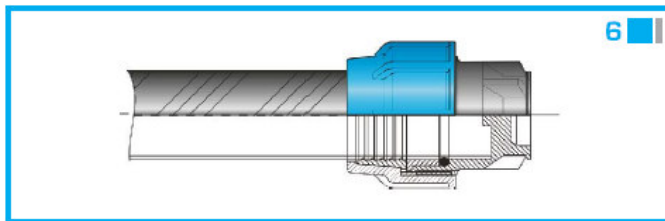
Introduceti teava de PE in corpul fittingului si impingeti-o pana se opreste



Deplasati colierul de compresie si impingeti-l spre buca de presare



Strangeti mufa la inceput manual apoi folositi o cheie cu curea sau cu lant pentru a continua strangerea



Pentru o utilizare corespunzatoare se recomanda utilizarea tevilor fabricate in conformitate cu standarde internationale

Pentru diam D. 75-90mm



1. Se taie teava perpendicular la 90° cu ajutorul unui dispozitiv de taiat. Se lubrifica teava si garnitura astfel incat fittingul sa stea corect pe teava. Se insereaza fittingul pe teava in urmatoarea ordine: mufa de strangere, inel de fixare, buca si garnitura pe gura teii



2. Se impinge corpul racordului pe teava pana cand garnitura este impinsa in interiorul corpului (fig.2)



3. Se impinge corpul racordului pe teava pana cand garnitura este prinsa in corp (fig.2)

Pentru diam. 110mm



1. Se taie teava perpendicular la 90° cu ajutorul unui dispozitiv de taiat. Se lubrifiata teava si garnitura astfel incat fittingul sa stea corect pe teava. Se insereaza fittingul pe teava in urmatoarea ordine: piulita, inel de fixare, bucsa, garnitura si corpul fittingului.



2. Se strange complet piulita pana cand garnitura este fixata in corpul fittingului



3. Se desurubeaza mufa de strangere, se deschide inelul de fixare si se introduce teava, se strange complet mufa cu o cheie curea sau cu lant