



**romstal®**

UNIVERSUL INSTALAȚIILOR



*Gama completa de cazane pe peleti  
complet automatizate*



## PELETII - combustibilul viitorului.

Materia prima necesara fabricarii peletilor este practic inepuizabila: resturi si deseuri vegetale, agricole, forestiere, silvice, agrozootehnice, selectie de deseuri menajere, plante energetice, tocatura lemnoasa (inclusiv cea cu continut mare de siliciu), rumegus de lemn sau in amestec. Numarul producatorilor de peleti creste continuu. Peletii din lemn sunt deseuri lemnoase, deshidratate si comprimate pana la dublul densitatii energetice a lemnului verde, neuscat. Peletul are o putere calorica mare, densitate mare, costuri relativ reduse de transport, o logistica imbunatatita de stocare si utilizare automatizata. Peletul de lemn va deveni un inlocuitor viabil pentru ceilalti combustibili conventionali (gazul natural, GPL, petrol, carbune, lemn, ulei, electricitate etc.).

Caracteristicile peletilor: diametru: 3-15 mm; lungime:<60 mm; greutate in vrac: 650 kg/mc; densitate volumetrica: >1200 kg/mc; umiditate: <8%; cenusa: <1.5%; putere calorica: intre 3500 si 4500 kcal/kg

### Avantajele peletilor de lemn:

- sunt ecologici, proveniti din surse regenerabile;
- sursa de energie moderna si ieftina;
- au valori medii din punct de vedere al emisiilor de carbon
- emisia de noxe si particule de carbon in gazele arse este foarte redusa, in raport cu arderea directa a lemnului;
- gazele de ardere nu prezinta componente corozive;
- au un continut scazut de metal, iar sulfurile sunt aproape inexistente;
- costul in exploatarea peletilor este mai redus decat in cazul combustibililor fosili

### Avantajele cazanului pe peleti:

- durata mare de viata
- cost redus de intretinere
- ardere ecologica
- economii mari prin folosirea acestui tip de combustibil
- randament de ardere: aproximativ 93%;
- autonomie sporita datorita automatizarii;
- protectie împotriva supraîncalzirii prin serpentina de racire;
- pentru prelungirea duratei de viata a cazanului pe peleti prin evitarea condensarii si pentru o functionare mai eficienta a acestuia, se recomanda:
- montarea între tur si retur a unei pompe de by-pass comandata de termostat, pentru ridicarea temperaturii pe retur.
- utilizarea între tur si retur a unei vane de amestec cu 3 cai, pentru evitarea condensarii



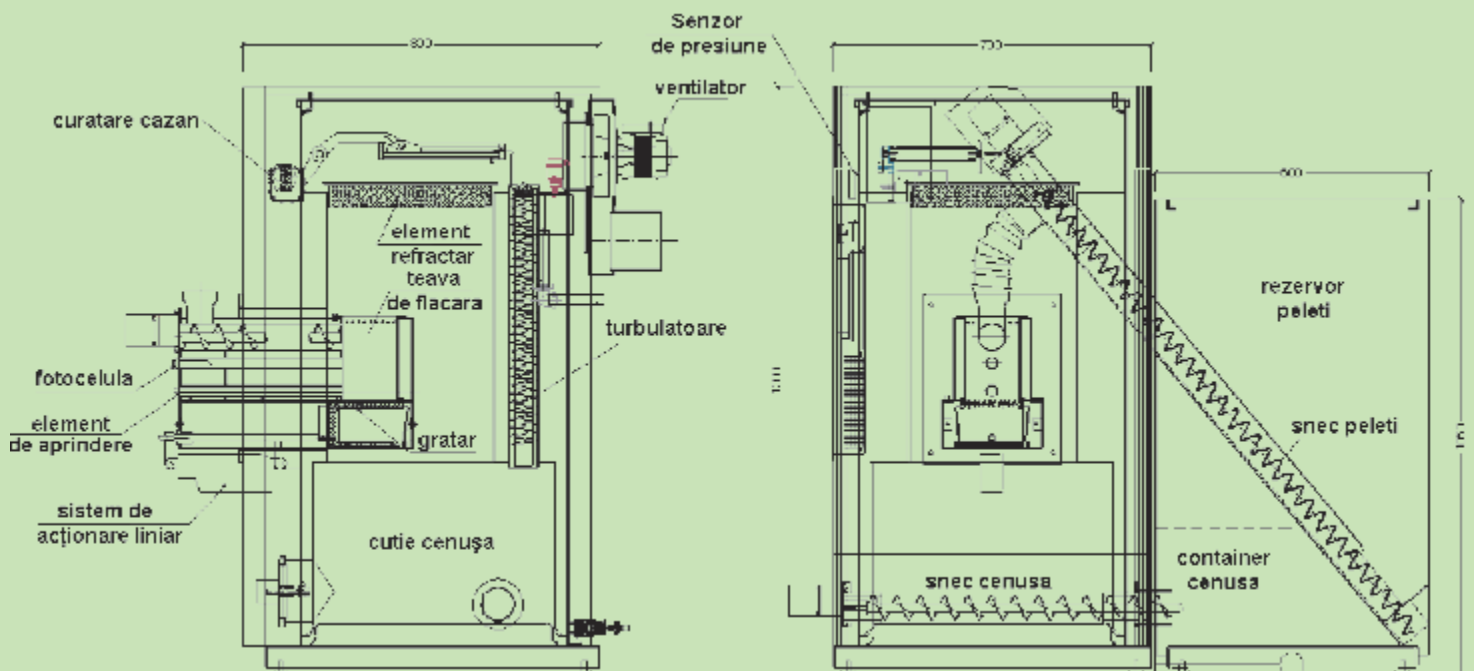
# Caria



Cazane pe peleti cu functionare complet automatizata si randament ridicat, disponibile in puteri de la 20 la 60kW.

Datorita sistemelor de curatare automata, cazanele Caria necesita foarte putin timp pentru intretinere in comparatie cu alte cazane pe peleti. In conditii normale de functionare inlaturarea cenusii se face o data la cateva saptamani.

Cazanele Caria sunt perfect adaptabile oricarei utilizari, cazanele si accesoriile putand fi combinate in diverse moduri: cazane de la 20 la 60kW, buncare de la 250 la 850kW, conveyor de transport peleti (snec) de la 1.5 la 3 m.





### *Sistem performant de ardere*

Cazanele pe peleti CARIA au aprindere automata si gestionare completa a procesului de ardere astfel incat randamentul de ardere si de transfer al caldurii poate ajunge la 93.5%.



### *Arzator modulant cu sistem automat de curatare*

Cazanele CARIA au un arzator foarte performant din inox cu 9 trepte de putere, sistem automat de curatare a tunului arzatorului si inlaturare totala a cenusei din focar.



### *Sistem automat de inlaturare a cenusei*

Cenusa din camera de ardere este eliminata automat de un dispozitiv de curatare amplasat sub camera de ardere.



### *Utilizare usoara si intuitiva*

Toate functiile cazanului sunt gestionate electronic si pot fi accesate prin intermediul unui panou de comanda cu display digital.



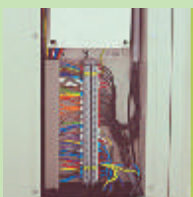
### *Protectie ardere inversa*

Protectia impotriva arderii inverse este asigurata prin pozitionarea snekului de alimentare astfel incat acesta este mentinut in permanenta gol. Alte masuri de siguranta impotriva arderii inverse sunt: buncar de peleti extern, tub flexibil de alimentare si sensor de temperatura pe canalul de alimentare.



### *Constructie solida*

Corpul cazanului este sudat printr-un proces complet robotizat si cazanele sunt testate hidraulic (proba de presiune) in proportie de 100%.



### *Control electronic al functionarii*

Toate componentele si sistemele de securitate si control ale cazanului sunt gestionate prin intermediul unui microprocesor care asigura functionarea cazanului la parametrii setati pe panoul de comanda in conditii de eficienta maxima.



### *Controlul electronic al admisiei aerului*

Cazanele pe peleti Caria sunt echipate cu ventilatoare de admisie aer de mare capacitate, cu viteza variabila gestionate electronic, asigurand eficienta ridicata si protectia la supraincalzire.

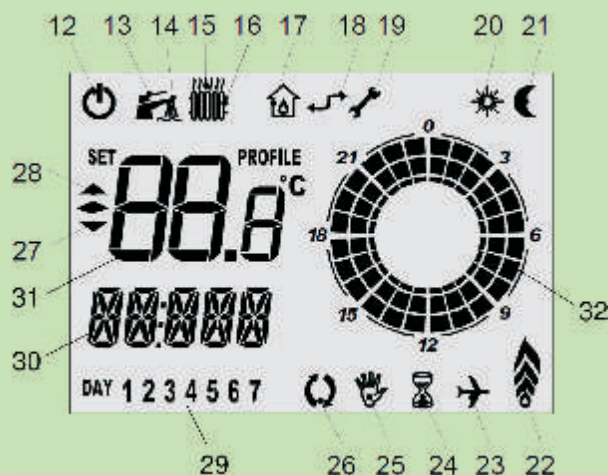


### *Curatarea automata a drumurilor de ardere*

Drumurile de ardere sunt echipate cu turbulatoare speciale care maximizeaza trasferul de caldura si impiedica depunerile de cenusa pe suprafetele interioare.



## Afisajele panoului de comanda CARIA



1. Afisaj.
2. Cresterea temperaturii agentului termic de incalzire.
3. Reducerea temperaturii agentului termic de incalzire.
4. Afisajul temperaturii agentului termic din cazan / Confirmare setari.
5. Selector functii "Automat", "Manual" sau "Off" (Stand-by)
6. Selector functii Confort sau Economy
7. Selector functie Timer (regim manual) sau Holiday (regim automat).
8. Intrati in Modul Programare (PROGR) sau Informatii (INFO) / Resetare in modul Alarm.
9. Selector regimuri de functionare: VARA / IARNA / OPRIT
10. Reducerea temperaturii apei calde menajere (fara efect) / reducerea parametrului selectat.
11. Cresterea temperaturii apei calde menajere / cresterea parametrului selectat.

12. Incalzirea este OFF
13. Functia apa calda menajera este activata
14. Cerere de apa calda menajera
15. Cerere de caldura
16. Anti-frost: led aprins intermitent indica functia de incalzire este activata
17. Date despre INCALZIRE
18. Comunicarea TELECOMANDA –INCALZIRE este activata
19. Eroare sau se impune service
20. Regim CONFORT - activat
21. Regim ECONOMIC - activat
22. Stare flacara cazan – modulatia incalzirii
23. Regim HOLIDAY activat
24. Functia TIMED este activata
25. Regim MANUAL - activat
26. Regim AUTOMAT - activat
27. Scaderea temperaturii cazanului
28. Cresterea temperaturii cazanului
29. Zilele saptamanii (1: Luni, 2: Marti...)
30. Afisajul orei
31. Valoarea temperaturii cazanului / Valori parametrului selectati
32. Program zilnic de incalzire. Zonele negre indica perioade "on". (aprindearea intermitenta indica momentul curent)

## CAZANE PE PELETI CARIA

Date tehnice	UM	CARIA 23	CARIA 40	CARIA 60
Putere nominala min / max	kW/kBt	7-23	12-40	18-60
Randament (incarcare 100%)	%	93,2	93,4	92,8
Temperatura de lucru (min / max)	C	55-80	55-80	55-80
Presiune maxima de functionare	bar	3	3	3
Combustibil		peleti 6-8 mm	peleti 6-8 mm	peleti 6-8 mm
Volum buncar (accesoriu)		250 - 850	250 - 850	250 - 850
Continut de apa	litri	91	116	140
Sistem de racire		NU	NU	NU
Aprindere automata		DA	DA	DA
Arzator modulant	nr trepte	9	9	9
Ventilator cu turatie variabila		DA	DA	DA
Autocuratare drumuri de fum		DA	DA	DA
Diametru racord gaze arse		130	150	150
Dimensiuni cazan (L x l x a)	mm	1000X1450X1650		1000X1450X1800
Tensiune / Alimentare electrica	V/Hz	230/50	230/50	230/50
Masa cazan	kg	395	425	520
<b>COD</b>		<b>32CP0023</b>	<b>32CP0040</b>	<b>32CP0060</b>

# Orligno 500



Orligno 500 este cel mai performant cazan pe peleti al producatorului polonez Eko Vimar Orlandy.

Sistemul de control electronic al cazanului are la baza un microprocesor de ultima generatie care gestioneaza nu doar componentele cazanului si procesul de ardere, dar si sistemul de incalzire centralizata si productia de apa calda menajera.

Functionarea cazanului Orligno 500 este complet automatizata, iar capacitatea mare a buncarului de peleti asigura o autonomie ridicata.



1. buncar peleti
2. usa alimentare buncar
3. serpentina de racire
4. iesire circuit incalzire
5. izolatie
6. capac schimbator de caldura
7. usa cazan
8. placa ceramica
9. camera de ardere
10. recipient cenusa
11. arzator
12. snec secundar
13. snec primar

- Ardere modulanta, putere termica intre 7 si 25kW;
- Cea mai ridicata clasa de eficienta energetica conform EN 303-5
- Randament ridicat: 92%;
- Capacitatea mare a buncarului de alimentare cu peleti permite autonomie mare in functionare;
- Controller-ul cazanului este dotat cu microprocesor ce comanda nu doar cazanul, ci si sistemul de incalzire centralizata si productia de apa calda menajera.
- Aprindere si ardere automata. Controller-ul gestioneaza elementul de aprindere fabricat din material ceramic si permite arderea automata a combustibilului in arzator.
- Display-ul cu afisaj alfanumeric
- Curatare automata a suprafetelor de schimb de caldura pentru asigurarea unui randament ridicat
- Evacuarea automata a cenusii din camera de ardere prin gratarul cu lamele din otel inoxidabil pentru functionarea in conditii de inalta siguranta cu intervale de curatare marite
- Unitate de alimentare formata din vana rotativa si snec intermediar pentru o dozare exacta si economica a combustibilului si protectie 100% impotriva arderii inverse.



## CAZAN PE PELETI ORLIGNO 500

Date tehnice	UM	ORLIGNO 500
Putere nominala min / max	kW/kBt	7 / 25
Randament	%	92
Temperatura de lucru (min / max)	C	60 / 85
Presiune maxima de functionare	bar	2.5
Combustibil		peleti 6-8
Volum buncar (accesoriu)		135
Continut de apa	litri	60
Sistem de racire		DA
Aprindere automata		DA
Arzator modulant	nr trepte	DA
Ventilator cu turatie variabila		DA
Autocuratare drumuri de fum		NU
Diametru racord gaze arse		160
Dimensiuni cazan (L x l x h)	mm	1374x897x1411
Tensiune / Alimentare electrica	V/Hz	230/50
Masa cazan	kg	320
<b>COD</b>		<b>32CO0025</b>

orlański



ISO 9001

ISO14001

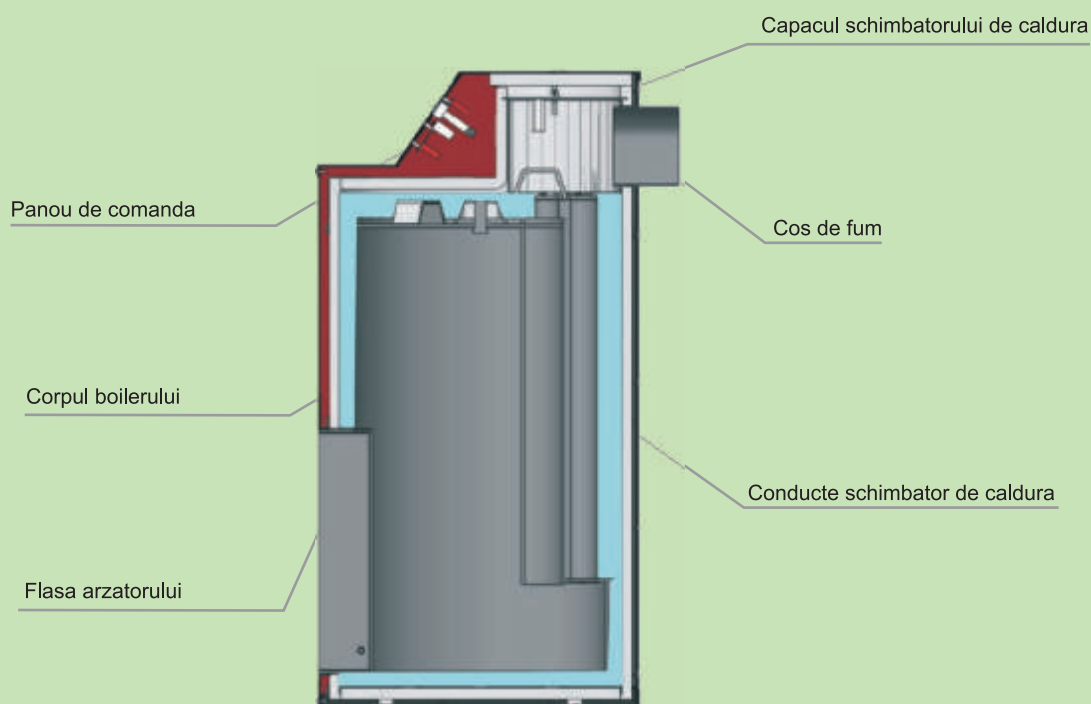
# Orligno 400



Orligno 400 este unul din cele mai durabile cazane de pe piata. Aprinderea automata a arzatorului din inox si puterea modulanta asigura functionare in conditii de eficienta ridicata pe toata perioada anului.

Orligno 400 este complet protejat impotriva riscurilor de crestere necontrolata a temperaturii si a arderii inverse prin senzori de temperatura montati pe arzator si tub flexibil de alimentare cu peleti.

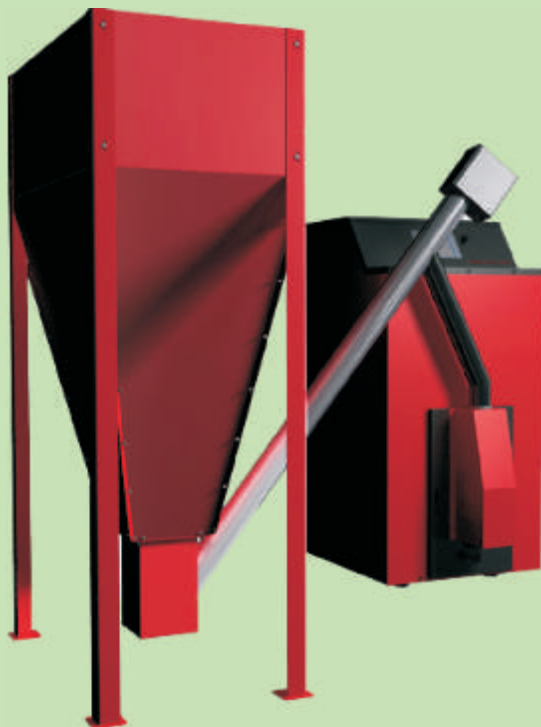
Alimentarea cu peleti si admisia de aer sunt constant monitorizate si, in functie de setarile panoului de comanda, controllerul cazanului face ajustarile necesare.



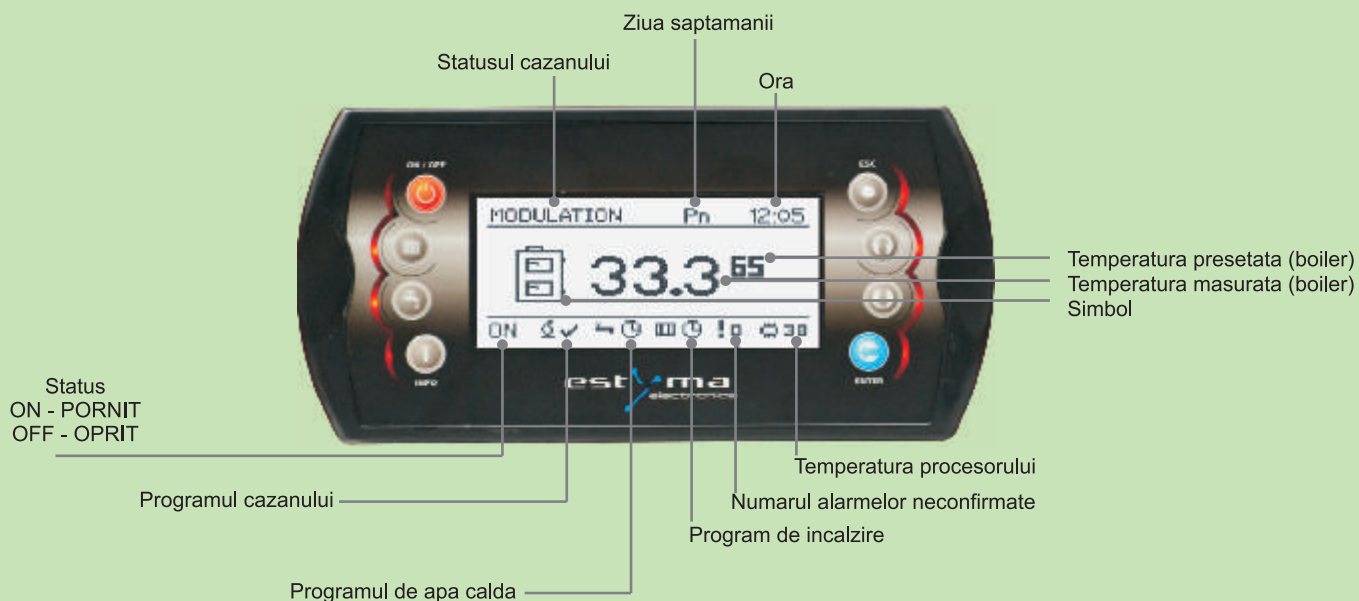


## CAZAN PE PELETI ORLIGNO 400

Date tehnice	UM	ORLIGNO 400
Putere nominala min / max	kW/kBt	8 / 30
Randament	%	91.8
Temperatura de lucru (min / max)	C	60 / 80
Presiune maxima de functionare	bar	60-80
Combustibil		peleti
Volum buncar (accesoriu)		450
Continut de apa	litri	57
Sistem de racire		DA
Aprindere automata		DA
Arzator modulanta	nr trepte	DA
Ventilator cu turatie variabila		-
Autocuratare drumuri de fum		NU
Diametru racord gaze arse		149
Dimensiuni cazan (L x l x h)	mm	662x604x1227
Tensiune / Alimentare electrica	V/Hz	230/50
Masa cazan	kg	
<b>COD</b>		<b>32CP0400</b>



- Arzator din inox cu putere modulanta
- Clasa energetica A-A
- Randament ridicat 92%
- Buncarul de alimentare de 450 de litri asigura o autonomie ridicata
- Display cu afisaj alfanumeric
- Control electronic al procesului de ardere
- Curatare semiautomata a arzatorului

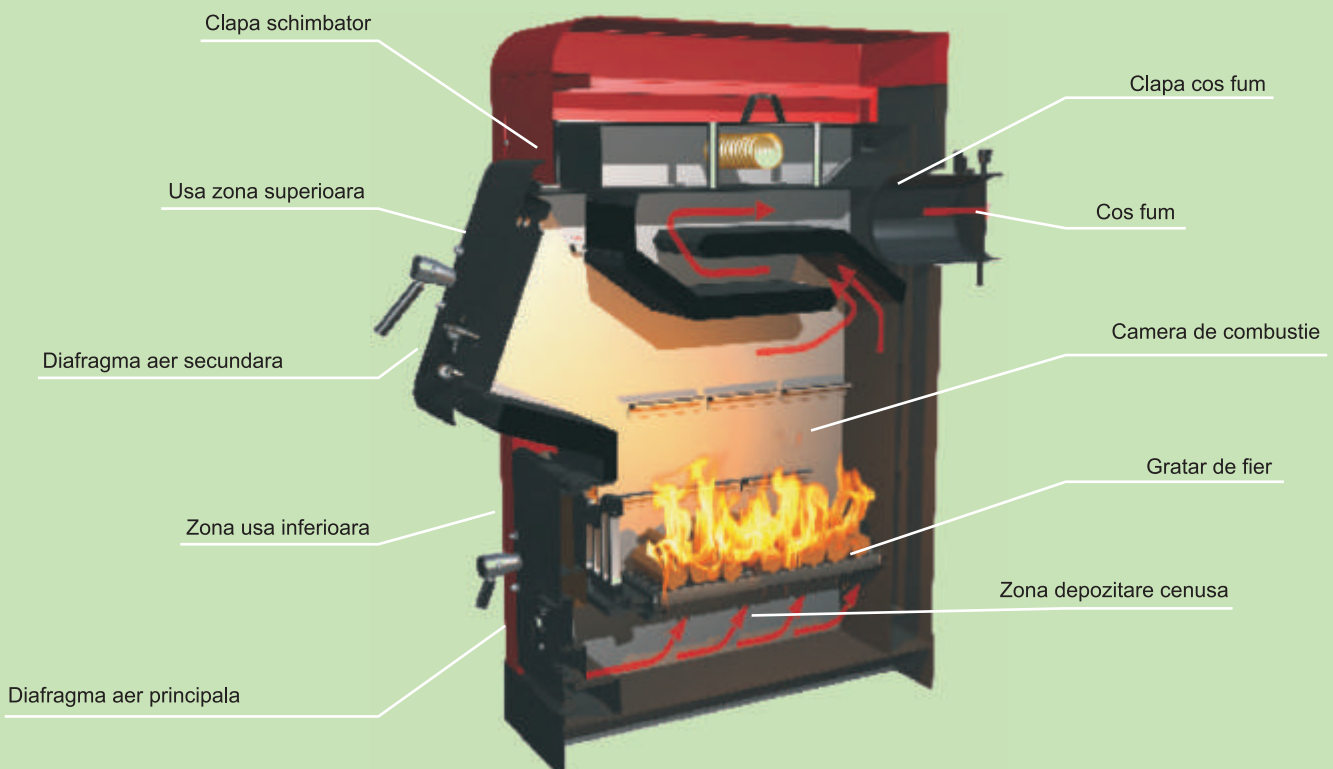


# Orligno 100



Cazanele pe peleti reprezinta alegerea optima pentru cei ce-si doresc un sistem de incalzire eficient si nepoluant. In plus, costurile sunt mult mai mici decat in cazul altor tipuri de cazane, care functioneaza pe baza de combustibili gazosi, lichizi sau electric. Cazanele pe peleti de la Romstal sunt ideale pentru: locuinte, pensiuni, mici spatii industriale.

- Functionare complet automatizata: in cazul functionarii pe peleti.
- Panou de control cu display LCD de mari dimensiuni.
- Attentionare revizie: pe display-ul panoului de control va aparea un mesaj de reamintire a necesitatii reviziei tehnice.
- Afisare statistici functionare: panoul de control permite vizualizarea puterii arzatorului (minim, maxim sau mediu), consumul de combustibil (maximul si media consumului). Temperatura si parametrii de functionare sunt prezentati atat in cifre cat si sub forma grafica.
- Setari personalizate: accesand modulul „Advance service mode” din panoul de control puteti personaliza parametrii de functionare ai cazanului la necesatile speciale ale unei unitati de productie sau ale unei instalatii industriale.





- Posibilitatea utilizarii mai multor tipuri de combustibil: lemne, carbune, peleti, brichete de lemn etc.
- Camera de ardere de mari dimensiuni (70 litri) are capacitatea sa arda bucati de lemn de pana la 0,5m.
- Posibilitatea utilizarii cazanului in instalatii presurizate
- Functie autocuratare – indeparteaza automat depunerile de pe arzator rezultate in procesul de ardere
- Eficienta ridicata: 92%
- Functie autorestart: in cazul caderilor de tensiune, cazanul revine la setarile de functionare anterioare
- Aprindere controlata in 3 faze: pentru a evita explozia combustibilului, aprinderea are loc in trei etape
- Arzator modulant de ultima generatie gestionat cu microprocesor si algoritmi Fuzzy Logic II
- Aprindere automata
- Inertie termica redusa la pornire / oprire
- Consum redus de energie
- Sistem de control flexibil: optional se poate dezvolta sistemul de control al cazanului pentru a gestiona maxim 16 circuite de incalzire (calorifere, incalzire in pardosela), 4 circuite de apa calda menajera si 4 buffere.

## CAZAN PE PELETI ORLIGNO 100

Date tehnice	UM	ORLIGNO 100
Putere nominala min / max	kW/kBt	7-24
Randament	%	94.5
Temperatura de lucru (min / max)	C	60-90
Presiune maxima de functionare	bar	3
Combustibil		lemne / peleti 6-8
Volum buncar (accesoriu)		-
Continut de apa	litri	60
Sistem de racire		DA
Aprindere automata		DA
Arzator modulant	nr trepte	DA
Ventilator cu turatie variabila		-
Autocuratare drumuri de fum		NU
Diametru racord gaze arse		160
Dimensiuni cazan (L x l x h)	mm	1100x675x1220
Tensiune / Alimentare electrica	V/Hz	230/50
Masa cazan	kg	305
<b>COD</b>		<b>32CP0100</b>

# Programul CASA VERDE



**Alege sistemul  
adaptat  
nevoilor tale !**



**Treci  
pe verde !**

**Sisteme inteligente  
de economisire a energiei !**

Cereti detalii despre Programul Casa Verde  
in oricare din magazinele Romstal

Romstal nu își asumă răspunderea pentru eventualele greșeli apărute la tipar.  
Fotografiile nu generează obligații contractuale.  
Oferta este valabilă în limita stocului disponibil.

 **romstal®**  
UNIVERSUL INSTALAȚIILOR

S.C. Romstal Imex S.R.L.  
Șos. Vitan-Bârzești nr. 11A, sector 4, București; Tel/Fax: 021-332.09.01; Capital social : 10.873.200 lei.  
Reg. Com. J40/14205/1994; CIF RO 5990324, cont RO 53 INGB 0001000146458915 ING BANK BUCUREȘTI

© iulie 2012 ROMSTAL Dep. Comunicare, www.romstal.ro, Infoline: 0800 81 81 81 (apel gratuit). Tipar: Art Group

Distribuitor: