



**\*DESCRIERE A PRODUSELOR DIN POLIETILENA DE INALTA DENSITATE (HDPE):**

Tuburi de protectie flexibile ,realizate din material plastic virgin (polietilena de inalta densitate HDPE) ,disponibil in 3 diametre ,de la 25mm la 40mm,in doua culori albastru si rosu , in varianta neignifug.

**\*DOMENII DE UTILIZARE:**

**Protejarea instalatiilor sanitare din cupru si tip henko.**

**\*MOD DE AMBALARE:**

Fiecare colac contine tub de aceeasi culoare si acelasi diametru si poate fi ambalat la robot cu folie stretch sau legat manual in trei locuri cu banda din material plastic rezistent (PP). Colacul de tub de la dimensiunea de D25 pana la D32 sunt la 50m iar dimensiunea de D40 sunt la 25m colacul.

**\*MARCAREA PRODUSULUI:**

Fiecare colac de tub este identificat prin eticheta care contine : - numele producatorului si informatii despre producator,denumirea produsului,codul de produs,codul de clasificare conform SR EN 61386-1:2009 ,lungimea tubului,diametru exterior si interior tubului,semnul de control al calitatii si data de fabricatie.

**\*DEPOZITARE:**

Paletii de tuburi sunt ambalati in folie stretch ,la robot sau manual.  
In spatii uscate,aerisite,ferite de surse de foc,radiatii solare si intemperii.

**\*MOD DE UTILIZARE :**

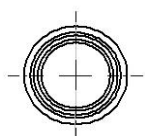
Se recomanda ca montajul si utilizarea sa fie efectuate de catre personalul autorizat.

**\*MASURI DE SECURITATE SI IGIENA:**

Produsul face parte din categoria produselor ecologice si este reciclabil ,nu are caracter nociv.

### Date Tehnice a Produsului : TFS00A sau TFS00R ( tub flexibil sanitar albastru sau rosu )

<i>Culoare</i>	ALBASTRU/5005 RAL ROSU/3020 RAL	<i>Material</i>	Polietilena de inalta densitate (HDPE)
<i>Rezistenta compresiune 22°C</i>	2 (Usor 320N)	<i>Aspect</i>	Fara bule,zgarieturi sau fisuri
<i>Rezistenta impact la -25°C</i>	2 (M:1kg/h:100mm)	<i>Standarde aplicate</i>	SR EN 61386-1; SR EN 61386-23
<i>Temperatura minima</i>	4 (-25°C)	<i>Autostingere</i>	In mai putin de 30 secunde
<i>Temperatura maxima</i>	4 (120°C)	<i>Rezistenta flexiune</i>	Min. 5000 flexiuni
<i>Rezistenta de izolatie</i>	>100 Mohm la 500 V	<i>Rigiditate dielectrica</i>	Peste 2000V la 50 Hz
<i>Comportare la foc</i>	-	<i>Cod clasificare</i>	2244



### Caracteristici dimensionale:

D [mm]	25	32	40
d [mm]	19,5	25,5	32,5
Colac [m]	50m	50m	25m