

IT Al fine di evitare ogni pericolo dovuto al riarmo accidentale del dispositivo termico di interruzione, questo apparecchio non deve essere alimentato con un dispositivo di manovra esterno, quale un temporizzatore, oppure essere connesso a un circuito che viene regolarmente alimentato o disalimentato dal servizio.

EN In order to avoid a hazard due to inadvertent resetting of the thermal cut-out, this appliance must not be supplied through an external switching device, such as a timer, or connected to a circuit that is regularly switched on and off by the utility.

Fr Afin d'éviter tout danger dû à la remise en marche accidentelle du relais thermique, cet appareil ne doit pas être alimenté avec un dispositif de commande externe, comme un temporisateur, ou être connecté à un circuit qui est régulièrement activé ou désactivé du service.

D Um das Risiko eines unbeabsichtigten Reset Wärmeschutz zu vermeiden, muss dieses Gerät nicht durch eine externe Schalteinrichtung betrieben werden, wie beispielsweise einen Zeitgeber oder eine Schaltung, die erregt wird, oder automatisch abgeschaltet.

NL Om gevaar te voorkomen als gevolg van onbedoeld resetten van de thermische beveiliging, mag dit toestel niet gevoed worden via een externe schakel apparaat, zoals een timer, of aangesloten op een groep die regelmatig aan en uitgeschakeld.

E Con el fin de evitar riesgos derivados del arranque accidental del dispositivo térmico interruptor, el aparato no debe ser alimentado con un dispositivo de accionamiento externo, como puede ser un temporizador, ni conectado a un circuito con conexión y desconexión regulada.

P A fim de evitar riscos de partida acidental do dispositivo interruptor térmico, o dispositivo não deve ser alimentado para uma unidade externa, como um temporizador, ou ligado a uma conexão e desconexão de circuito regulado.

GR Για να αποφύγετε τον κίνδυνο από την τυχαία επαναφορά του θερμικού cut-out, η συσκευή αυτή δεν πρέπει να παρέχεται μέσω μιας εξωτερικής συσκευής μεταγωγής, όπως ένα χρονόμετρο, ή συνδέεται με ένα κύκλωμα που ενεργοποιείται και απενεργοποιείται από το βοηθητικό πρόγραμμα.

Ru Во избежание опасности сброса теплового выключателя, прибор не должен быть подключен через внешнее переключающее устройство, такое как таймер, или же к регулярно включающейся и выключающейся цепи.

H Annak érdekében, hogy elkerüljük a hőkioldó véletlen átállításából fakadó veszélyeket, a terméket ne egy külső kapcsoló eszközzel használja, mint például a az időzítő, valamint ne kapcsolja olyan áramkörre, amely rendszeresen fel- és lekapcsol a közüzemi szolgáltatót.

Ro Pentru a evita orice pericol datorat rearmării accidentale a dispozitivului termic de intrerupere, acest aparat nu trebuie alimentat cu un dispozitiv de manevra externa, cum ar fi un temporizator, sau conectat la un circuit care este alimentat regulamentar sau decuplat de la functionare.

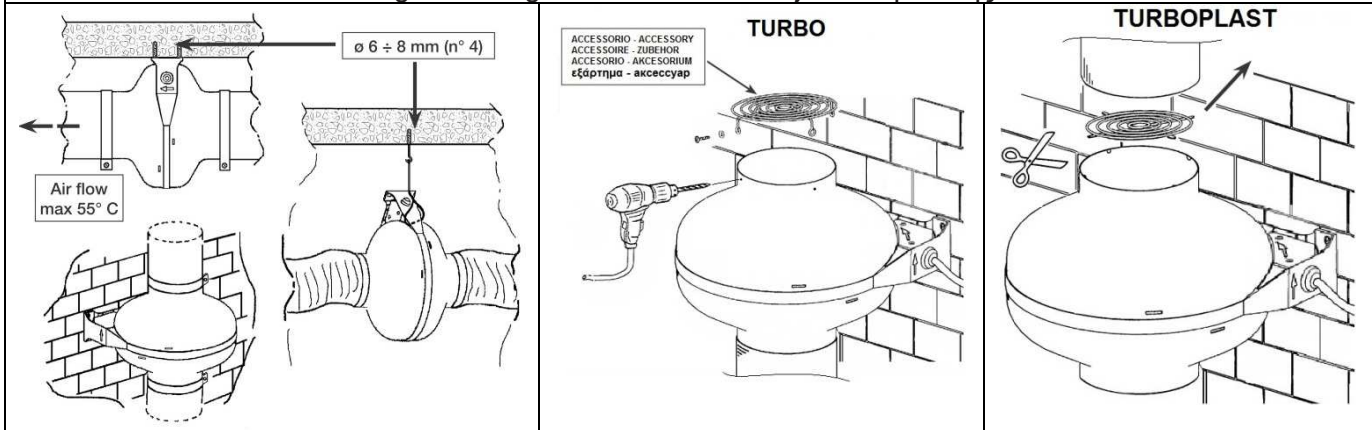
Pl W celu uniknięcia ryzyka uszkodzenia urządzenia, nie można podłączać do źródła przerywającego tryb pracy takiego jak zegar lub do układu, który jest regularnie wyłączany przez inne narzędzie.

Bg С цел да се избегне опасност поради невнимание задействане на топлинния предпазител, този уред не трябва да бъде предоставена чрез външен превключващо устройство, като например таймер, или свързани с верига, която редовно се включва и изключва от помощната програма.

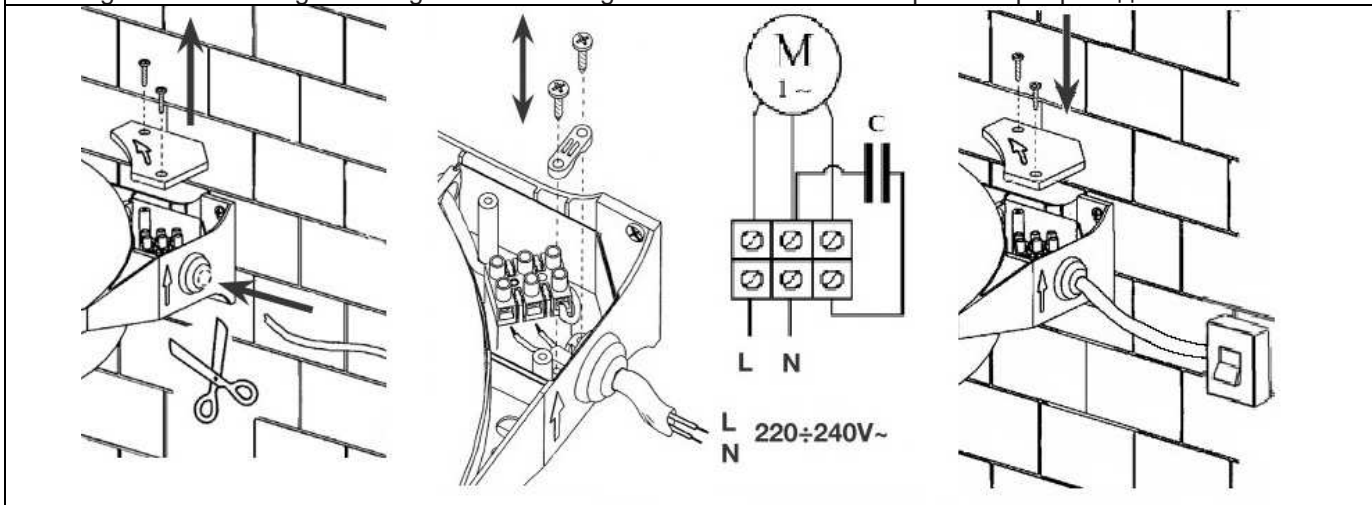
Slo Da bi se izognili nevarnosti zaradi nenamernega resetiranja termalnega izreza, ta naprava ne sme biti na voljo skozi zunanjo preklopno napravo, kot je časovnik, ali priključen na vezje, ki se redno vklaplja in izklaplja s pripomočkom.

Ar هذا الجهاز مرتبطاً من أجل تجنب أي خطر بسبب إعادة ضبط غير مقصود لجهاز الحرارة، يجب ألا يكون بجهاز تحويل خارجي، مثل المؤقت، أو أن يكون موصولاً إلى دائرة كهربائية تتغذى بشكل منتظم.

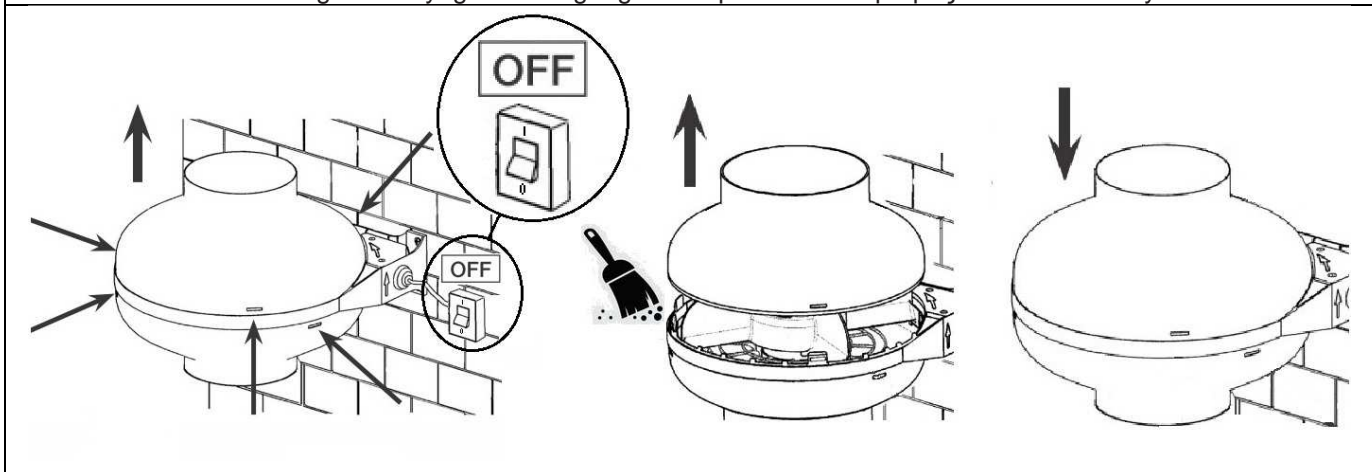
Installazione – Mounting – Montage – Einbau – Montaje – στερέωσης – монтажа - Montażu



Collegamento – Wiring – Câblage – Verdrahtung – Cableado - καλωδίωση – электропроводка - Okablowanie



Pulizia – Cleaning – Nettoyage – Reinigungs – Limpieza – Καθαρισμός – Очистка - Czyszczenie



Lps

MODEL	dB(A) _{2m}	dB(A) _{3m}	MODEL	dB(A) _{2m}	dB(A) _{3m}
TURBO 100 ES	48	45	TURBO 200	62	59
TURBO 100	56	53	TURBO 250 ES	62	59
TURBO 125 ES	48	45	TURBO 250	62	59
TURBO 125	55	52	TURBO 315 ES	62	59
TURBO 150 ES	45	42	TURBO 315	63	60
TURBO 150	55	52	TURBO Plast 100	45	48
TURBO 160 ES	55	52	TURBO Plast 125	45	48
TURBO 160	59	56	TURBO Plast 150	46	49
TURBO 200 ES	59	56	TURBO Plast 160	47	50