



Brand: ***VISION***

Radiator aluminiu



FISA TEHNICA



Revizia nr. 1 / octombrie 2022

Radiatorul din elemente de aluminiu VISION a fost realizat in urma unui proiect de cercetare care vizeaza optimizarea performantelor radiatoarelor, pentru a oferi un produs cu proprietati mecanice si energetice ridicate. Un grad ridicat de inovatie, rezultatul celor 3 brevete internationale obtinute pentru acest produs, permite radiatorului VISION sa devina solutia ideala pentru renovari si sisteme de incalzire cu temperaturi scazute.

- Descoperiti avantajele radiatorului VISION, proiectat pentru dvs.:
- ideal pentru sisteme de incalzire cu temperaturi scazute
 - raport optim masa/putere, care usureaza manipularea si instalarea
 - modular: perfect pentru orice spatiu
 - continut de inalta tehnologie: 3 brevete internationale
 - isi pastreaza caracteristicile in timp, datorita unui strat dublu de vopsea, prin pulbere si prin anaforeza
 - fabricat 100% in Italia
 - presiune de lucru: 16bar
 - presiune de testare: 24bar (100% din productie)
 - presiune de spargere: 60bar
 - suprafata marita de schimb de caldura=performante imbunatatite, consum redus.



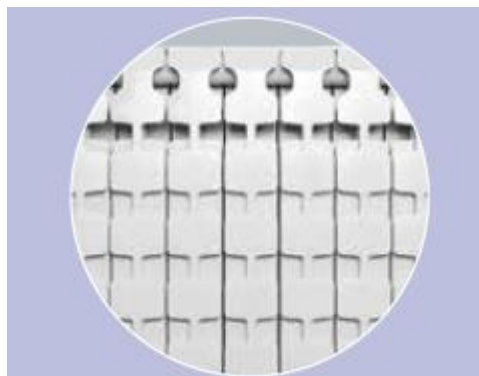
Presiune de lucru maxima: 1600KPa (16bar)

Model	Adancime	Inaltime	Distanta intre axe	Lungime	Racord	Volum apa	Putere Dt50K	Putere Dt30K	Putere Dt60K	Exponent	Coefficient
	mm	mm	mm	mm	toli	litri	w	w	w	n	Km
VISION500	97	556	500	80	G1	0,26	109,8	57,0	138,7	1,2835	0,7240
VISION600	97	656	600	80	G1	0,29	127,5	66,2	161,2	1,2851	0,8361

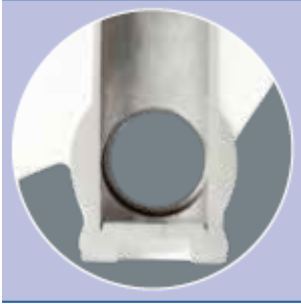
$$\Phi = Km \Delta T^n$$

Ecuatia caracteristica a modelului:

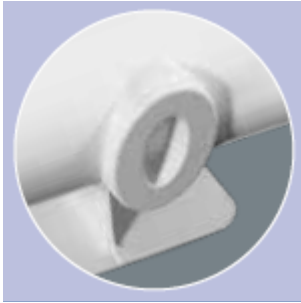
Valorile eficientei termice inscrise in tabel sunt conforme cu standardul european EN442-1:2014 si sunt certificate de laboratorul MRT al organismului notificat nr.1965 Politehnica Milano.



Deschiderile dorsale ale radiatorului VISION maresc schimbul de caldura prin convectie.



Sectiune dop inovativ cu asamblare prin tehnologia termoelectrica



Noul radiator VISION are dop imbinat prin tehnologie termoelectrica, solutie prietenoasa cu mediul



Procesul de fuziune termoelectrica asigura o imbinare stabila intre dop si radiator, metalul in zona de imbinare este mai uniform si se integreaza in mod perfect cu corpul radiatorului



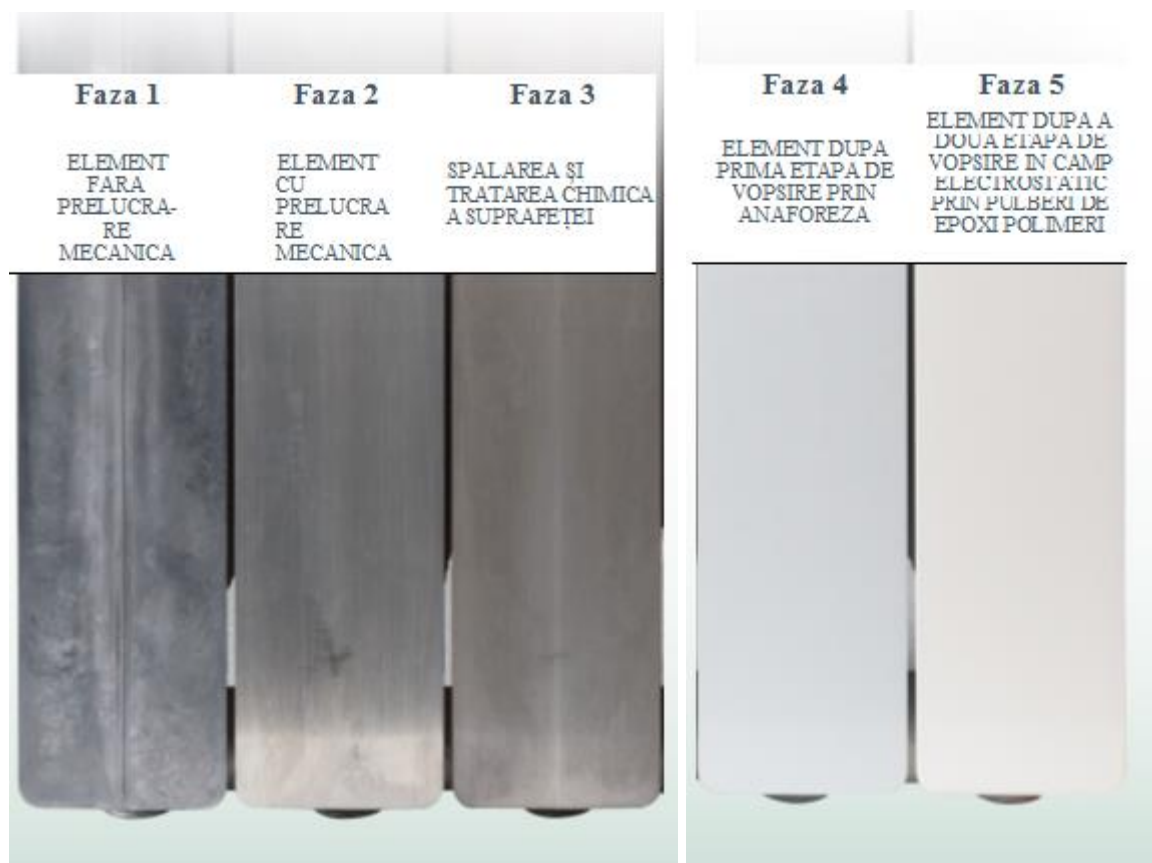
Imbinarea termoelectrica este realizata la temperaturi controlate, care previn formarea porozitatilor si a reziduurilor de sudura. Rezultatul este un radiator care se prezinta unitar 100% din aluminiu, mai rezistent si mai fiabil.

Alte avantaje ale tehnologiei termoelectrice:

- Nu se produc depuneri in partea inferioara a radiatorului
- Finisare perfecta, fara defecte interne
- Aparenta vizuala imbunatatita, fara muchii ascutite
- Rezistenta mecanica marita
- Proces prietenos cu mediul, fara risipa de material

Radiatorul VISION este un radiator din aluminiu turnat sub presiune

Etape de vopsire si finisare a radiatorului de aluminiu VISION



Colectivul de redactare a cartii tehnice:

Traducere:
Tehnoredactare:

Iuliana BELEGANTE
Iuliana BELEGANTE

BUCURESTI - ROMANIA - Sos. Vitan-Barzesti nr. 11A, sector 4; Tel/Fax: 021-332.09.01, 334.94.63;
Reg. Com. J/40/14205/1994 - Cod fiscal R 5990324 - Cont RO74RNCB5010000000130001 B.C.R.
Sector 1, BUCURESTI - RO43BACX0000000030565310 HVB sucursala Grigore Mora
BUCURESTI; Capital Social: 139.400.000.000 ROL (13.940.000 RON)

