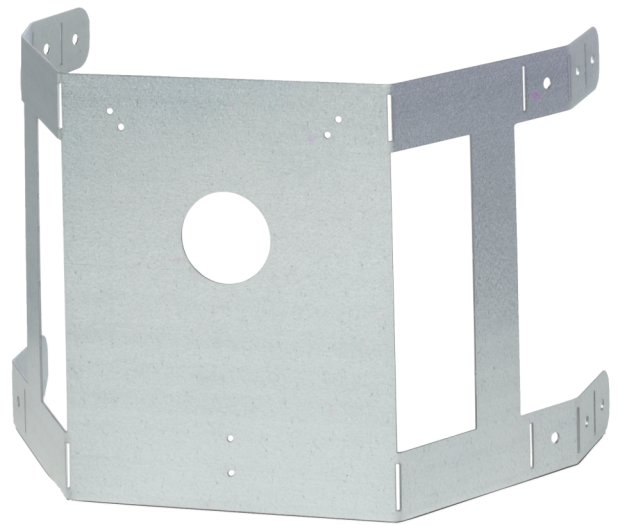


FDD710MB

Staffa per installazione su condotte circolari della camera di analisi FDD710

L'FDD710MB consente alla camera di analisi per condotte FDD710 di essere montata su canali d'aria di forma irregolare o circolare. Quattro linguette possono essere facilmente piegate per adattarsi alla forma del canale d'aria.



Dettagli

- Quattro linguette si adattano alla forma del condotto

FDD710MB

Staffa per installazione su condotte circolari della camera di analisi FDD710

Specifiche tecniche

Fisico

Tipo di montaggio	Tie around
-------------------	------------

Ambientale

Environment	Interno
-------------	---------

Prodotti compatibili

Categoria	Riferimento	Descrizione
Dispositivo di rivelazione	FDD710	Camera di analisi per condotte di ventilazione



In quanto azienda in continua innovazione, Carrier Fire & Security si riserva il diritto di modificare le specifiche del prodotto senza preavviso. Per avere informazioni sempre aggiornate, visita it.firesecurityproducts.com online o contatta il tuo riferimento commerciale.

Last updated on 7 September 2023 - 17:23