

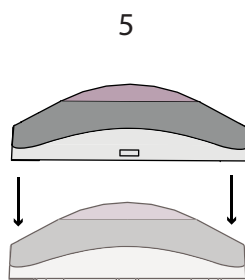
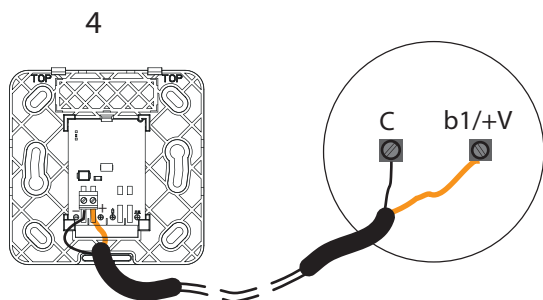
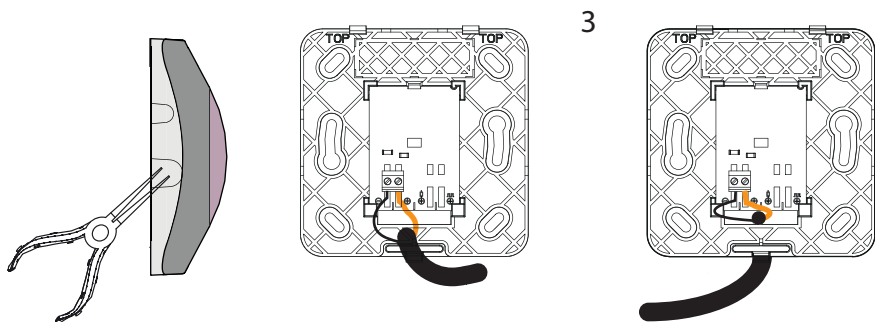
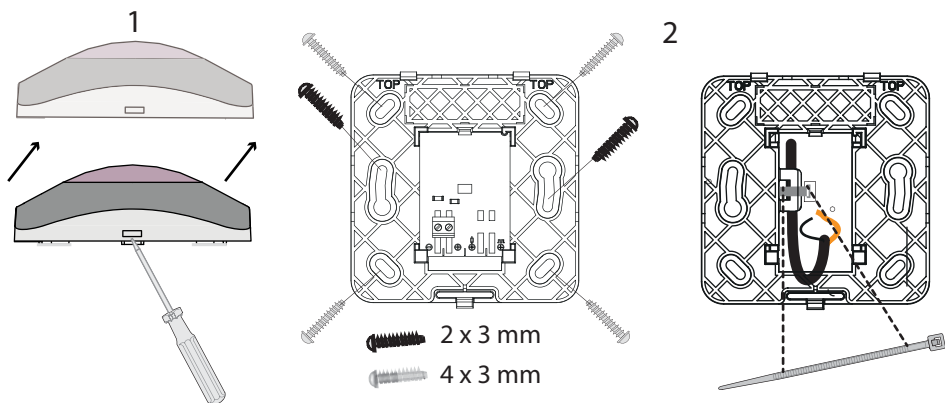
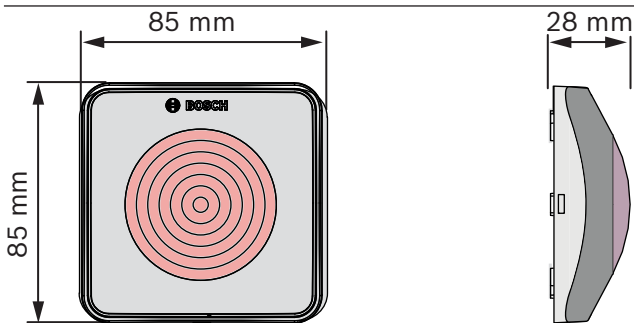


FAA-420-RI-ROW Remote Indicator



BOSCH

de	Installationsanleitung
en	Installation Guide
es	Guía de instalación
fr	Guide d'installation
it	Guida all'installazione
nl	Installatiehandleiding
pl	Instrukcja instalacji
pt	Manual de instalação



**WARNUNG**

Der Strom muss extern auf einen Wert von min. 3 mA bis max. 30 mA begrenzt werden, um eine Beschädigung und Fehlfunktionen der Melderparallelanzeige zu vermeiden.

**WARNING!**

Current has to be externally limited to value of min. 3 mA to max. 30 mA to avoid damage and malfunctions to the Remote Indicator.

**¡ADVERTENCIA!**

La corriente se debe limitar externamente a un valor máximo de 30 mA para evitar daños en el indicador remoto o un funcionamiento incorrecto del mismo.

**AVERTISSEMENT !**

Le courant doit être limité en externe à la valeur de 30 mA maximum afin d'éviter des détériorations et des défaillances de l'indicateur distant.

**AVVERTIMENTO!**

Per evitare danneggiamenti e malfunzionamenti dell'indicatore remoto, la corrente deve essere limitata esternamente a un valore di max 30 mA.

**WAARSCHUWING!**

De stroom moet extern worden beperkt tot een waarde van max. 30 mA ter voorkoming van schade aan en storingen in de externe indicator.

**AVISO!**

A corrente externa tem de ser limitada a um valor máximo de 30 mA para o Indicador remoto não sofrer quaisquer danos ou falhas.

**OSTRZEŻENIE!**

Aby wyniesiony sygnalizator nie uległ uszkodzeniu, zasilanie prądem zostało ograniczone do maksymalnej wartości wynoszącej 30 mA.

**Elektro- und Elektronik-Altgeräte**

Nutzen Sie zur Entsorgung von Elektro- oder Elektronik-Altgeräten die länderspezifischen Rückgabe- und Sammelsysteme.

**Old electrical and electronic appliances**

To dispose of old electrical or electronic devices, you should use the return and collection systems put in place in the country concerned.

**Aparatos usados eléctricos y electrónicos**

Utilice los sistemas de restitución y colecta para la eliminación de residuos de aparatos eléctricos y electrónicos.

**Appareils électriques et électroniques usagés**

Pour l'élimination des appareils électriques et électroniques usagés, utiliser les systèmes de renvoi et de collecte spécifiques au pays.

**Apparecchi dismessi elettrici ed elettronici**

Per lo smaltimento degli apparecchi dismessi elettrici ed elettronici utilizzare i sistemi di restituzione e di raccolta del rispettivo paese.

**Afgedankte elektrische en elektronische apparaten**

Gebruik voor het afvoeren van elektrische en elektronische afgedankte apparaten de nationale retour- en inleversystemen.

**Aparelhos eléctricos e electrónicos em fim de vida**

Para a eliminação de aparelhos eléctricos e electrónicos deve usar os sistemas de retorno e recolha adequados.

**Stare urządzenia elektryczne i elektroniczne**

W celu utylizacji starych urządzeń elektrycznych i elektronicznych należy skorzystać z systemu zbiórki tego typu odpadów obowiązującego w danym kraju.

Bosch Sicherheitssysteme GmbH

Robert-Bosch-Ring 5

85630 Grasbrunn

Germany

www.boschsecurity.com

© Bosch Sicherheitssysteme GmbH, 2015